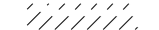

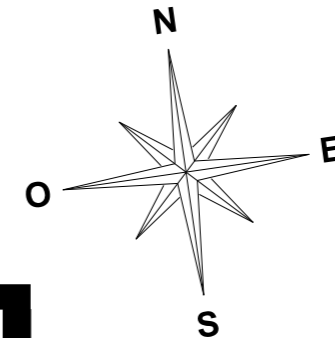
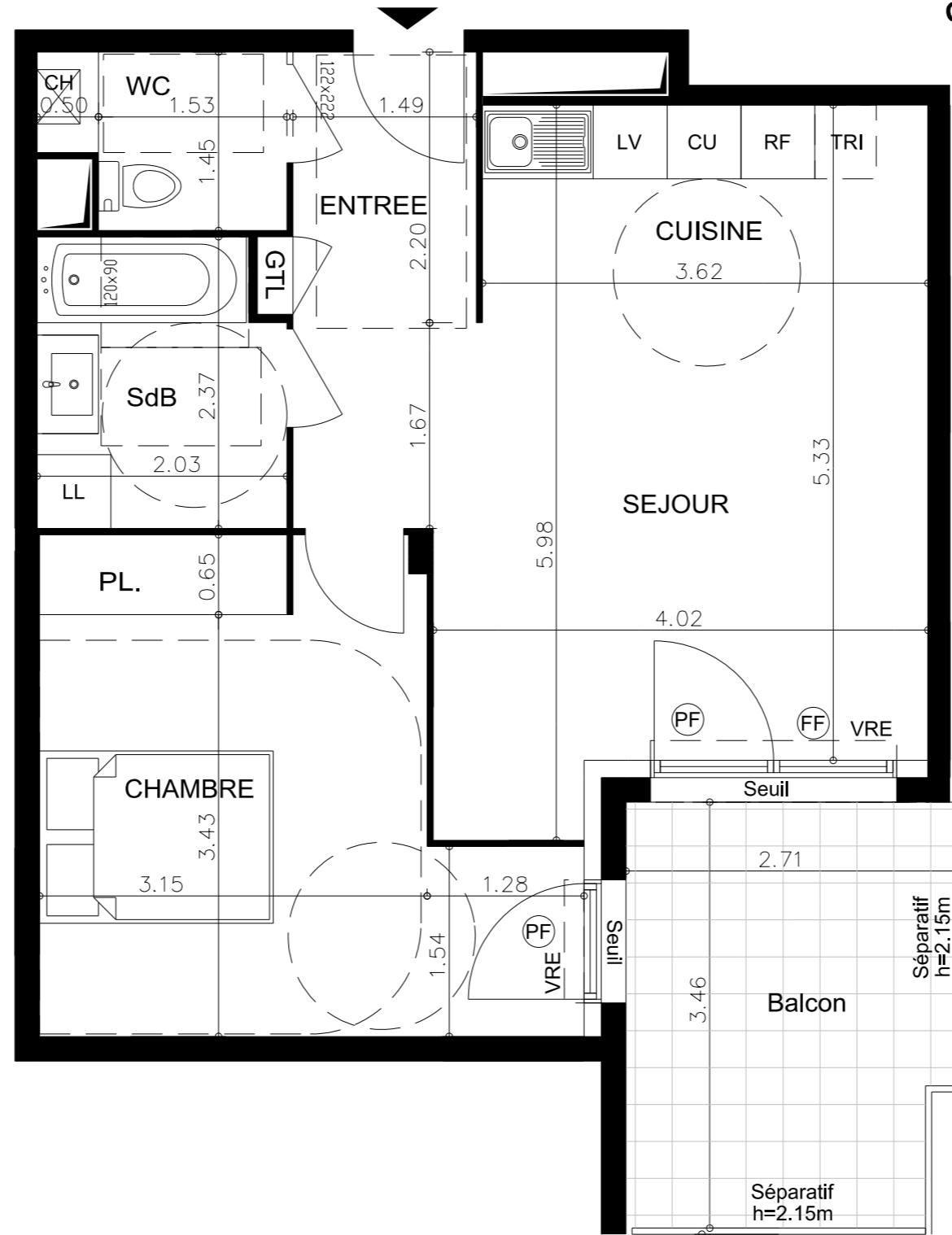


LEGENDE GRAPHIQUE

CH :	Chaudière
LV :	Lave-vaisselle
LL :	Lave-linge
RF :	Réfrigérateur
CU :	Plaque de cuisson
PF :	Porte-fenêtre
F :	Fenêtre ouvrante
FF :	Fenêtre fixe
Av :	Allège vitrée
GC :	Garde corps
VR :	Volet roulant
VRE :	Volet roulant électrique
VB :	Volet battant PVC
PL :	Placard
GTL :	Gaine technique logement
	Soffites et faux-plafonds
	Poutres et retombées



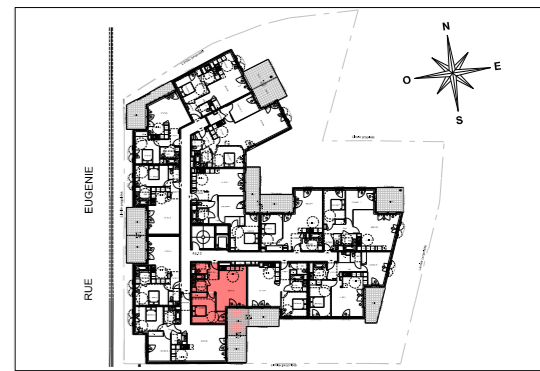
Perl.

VILLA EUGENIE

3-5, Rue Eugénie  
83400 HYERES



APPARTEMENT	205
NIVEAU	1er étage
TYPE	2 pièces



ENTREE	3.27 m <sup>2</sup>
SEJOUR/COUISINE	23.40 m <sup>2</sup>
CHAMBRE (yc placard)	14.73 m <sup>2</sup>
SALLE DE BAIN	4.59 m <sup>2</sup>
WC	2.62 m <sup>2</sup>
<b>TOTAL SURFACE HABITABLE</b>	<b>48.61 m<sup>2</sup></b>
TOTAL SURFACE UTILE < 1,80	0.00 m <sup>2</sup>
BALCON	9.06 m <sup>2</sup>
<b>TOTAL SURFACES ANNEXES</b>	<b>9.06 m<sup>2</sup></b>



NR : Le présent document exprime la figure et les dispositions générales de l'appartement. Les surfaces indiquées sont approximatives. Des variations peuvent intervenir en fonction des contraintes techniques et/ou réglementaires de la réalisation, tant en ce qui concerne les dimensions libres que l'équipement. Les retombées de poutres, faux-plafonds, soffites, canalisations, ne sont pas tous figurés et peuvent être modifiés pour des raisons techniques. La hauteur sous soffites, faux-plafonds et retombées de poutres ne saurait être inférieure à 2m. Les éléments de mobiliers de cuisine et les implantations des équipements électriques sont présentés à titre indicatif et ne sont pas contractuels.

DATE : 01/07/2019	IND : 0
-------------------	---------