

77300 FONTAINEBLEAU  
 225 RUE SAINT MERRY - RUE DU DOCTEUR  
 CLEMENT MATRY

3 PIECES  
 ETAGE 3  
 APPARTEMENT N° D2302

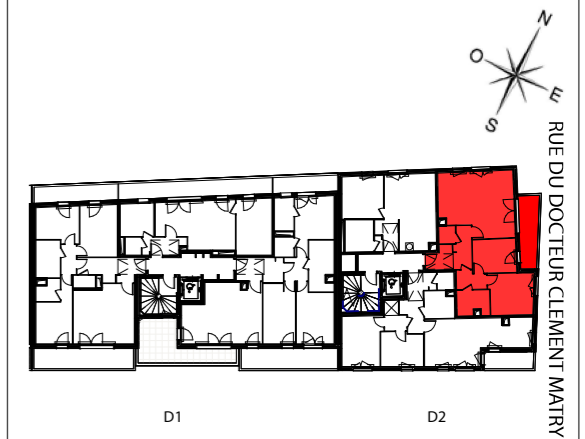
	SURFACES (m <sup>2</sup> )
Entrée	7,75
Séjour	24,05
Cuisine	5,30
Chambre 1	12,60
Chambre 2	9,20
SdB	5,10
WC	2,00
Dgt	3,25

**SURFACE HABITABLE 69,25**


Balcon	7,70
--------	------

**SURFACES PRIVATIVES TOTALE 76,95**

### PLAN DE REPERAGE



NOTA: Le présent document exprime la configuration générale de l'appartement. Des modifications peuvent intervenir en fonction des nécessités techniques, des contraintes de la réalisation et/ou des impératifs réglementaires, tant en ce qui concerne les dimensions que les éléments d'équipement. Les retombées, les soffites et les faux-plafonds ne sont pas mentionnés sauf ceux éventuellement connus à la date d'établissement du présent plan. Les plantations éventuelles ne sont pas contractuelles. Les surfaces de placards sont comprises dans la surface des pièces où ils se trouvent.

PL: Placard  
 VR: Volant roulant  
 F: Fenêtre  
 PF: Porte-fenêtre  
 Elec: Tableau électrique  
 GC: Garde-corps  
 Dgt: Dégagement  
 Rgt: Rangement  
 LL: Lave-linge  
 LV: Lave-vaisselle  
 Réf.: Réfrigérateur  
 Cui: Cuisson  
 Soffite  
 ALL: Allège

**Perl.**

MAITRE D'OUVRAGE

  
**Merry**  
 Développement

ARCHITECTE  
 ARCHITRACKS  
 28, Rue royale  
 77300 Fontainebleau



ARCHITECTE  
 LANCTUIT architectes  
 30-32 Avenue du Général Leclerc  
 92100 Boulogne Billancourt

**LANCTUIT**  
Architectes

Date : le 29/07/2019

indice 1

Echelle:1/ 75

