

D2301



NOTA: Le présent document exprime la configuration générale de l'appartement. Des modifications peuvent intervenir en fonction des nécessités techniques, des contraintes de la réalisation et/ou des impératifs réglementaires, tant en ce qui concerne les dimensions que les éléments d'équipement. Les retombées, les soffites et les faux-plafonds ne sont pas mentionnés sauf ceux éventuellement connus à la date d'établissement du présent plan. Les plantations éventuelles ne sont pas contractuelles. Les surfaces de placards sont comprises dans la surface des pièces où ils se trouvent.

PL: Placard
 VR: Volant roulant
 F: Fenêtre
 PF: Porte-fenêtre
 Elec: Tableau électrique
 GC: Garde-corps
 Dgt: Dégagement
 Rgt: Rangement

LL: Lave-linge
 LV: Lave-vaisselle
 Réf.: Réfrigérateur
 Cui: Cuisson
 Soffite

ALL: Allège



ARCHITECTE
 ARCHITRACKS
 28, Rue royale
 77300 Fontainebleau



ARCHITECTE
 LANCTUIT architectes
 30-32 Avenue du Général Leclerc
 92100 Boulogne Billancourt

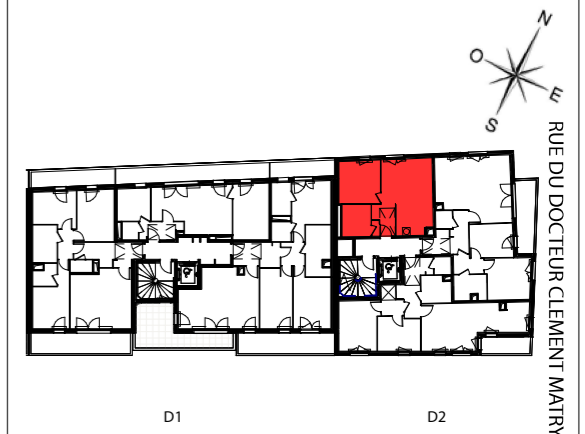


77300 FONTAINEBLEAU
 225 RUE SAINT MERRY - RUE DU DOCTEUR
 CLEMENT MATRY

2 PIECES
 ETAGE 3
 APPARTEMENT N° D2301

	SURFACES (m ²)
Entrée	3,95
Séjour	16,30
Cuisine	5,95
Chambre 1	11,15
Sde	5,25
SURFACE HABITABLE	42,60

PLAN DE REPERAGE



Date : le 29/07/2019

indice 1

Echelle:1/ 75