

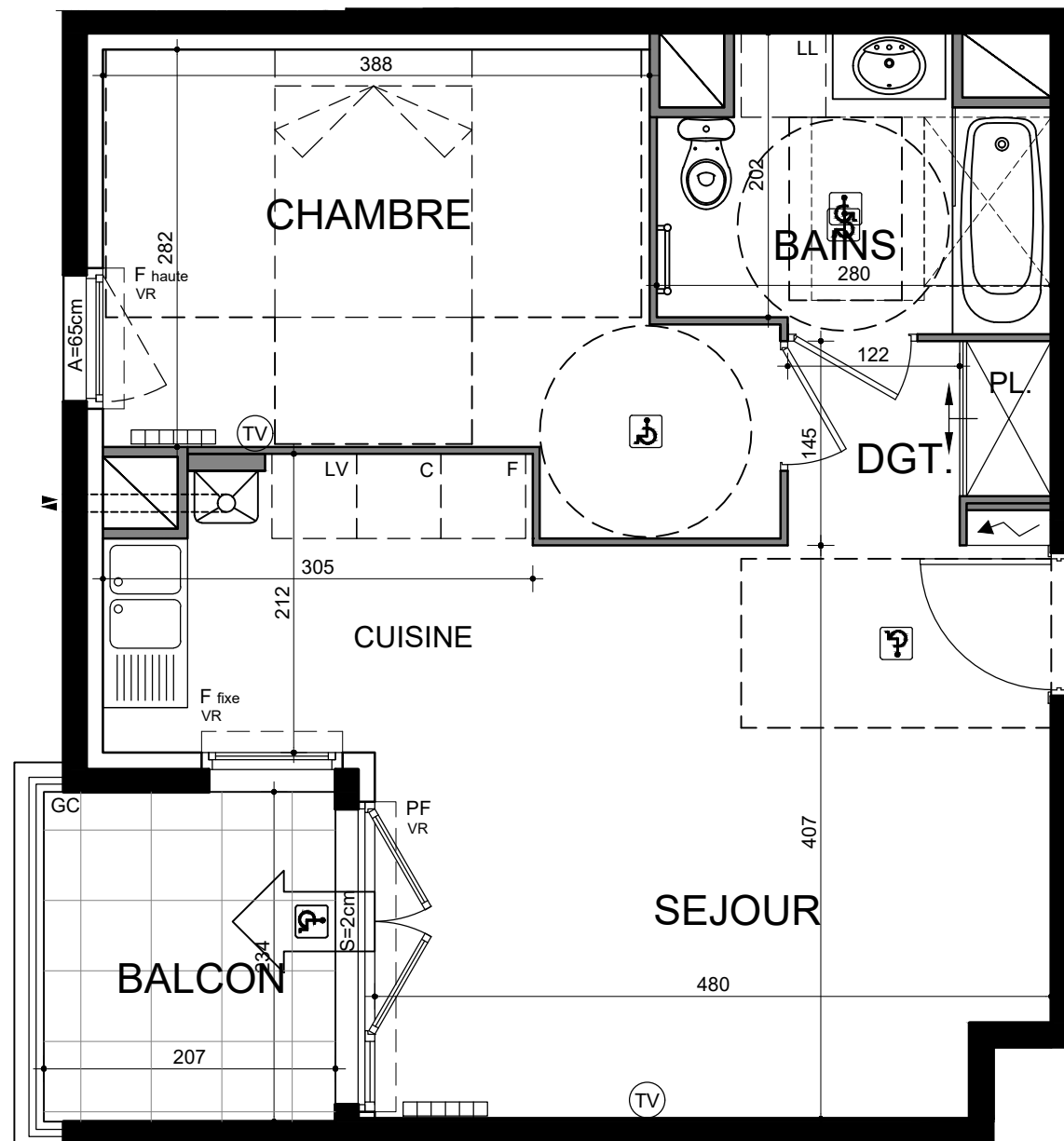
LA BASTIDE

767 Chemin des Quatre Chemins 06600 ANTIBES

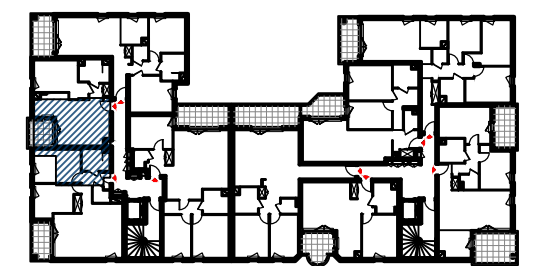
Logement B 302

R+3 2 Pièces

Dégagement	2,48 m ²
Séjour + Cuisine	23,54 m ²
Chambre	12,86 m ²
Bains	5,18 m ²
TOTAL HABITABLE	44,06 m²
Balcon	4,84 m ²
SURFACE TOTALE	48,90 m²



B 302



R+3 Chemin privé

Une réalisation PROMOGIM



Perl.

LEGENDE

F	FENETRE
PF	PORTE-FENETRE
S=	SEUIL environ égal à
A=	ALLEGE environ égal à
VR	VOLET ROULANT
GC	GARDE-CORPS
PL	PLACARD
R	REFRIGERATEUR
C	CUISSON
LL	LAVE LINGE
LV	LAVE VAISSELLE

	Evier
	Indication d'emplacement équipements non-fournis
	Faux-plafond, soffites
	Chaudière gaz individuelle
	Radiateur électrique
	Sèche-serviette
	Trappe accès conduit

NOTA : Les cotes et les renseignements graphiques sont donnés à titre indicatif. Ils pourront varier en fonction des besoins techniques lors de la réalisation du bâtiment.



29072019