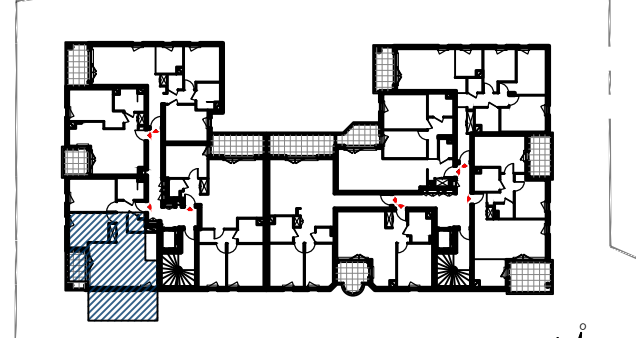


LA BASTIDE

767 Chemin des Quatre Chemins 06600 ANTIBES

Logement B 201	
R+2	3 Pièces
Entrée	3,99 m ²
Séjour+Cuisine+Pl.	28,69 m ²
Chambre 1	12,21 m ²
Chambre 2	10,45 m ²
Bains	4,83 m ²
W.C.	2,00 m ²
TOTAL HABITABLE	62,17 m²
Balcon	5,11 m ²
SURFACE TOTALE	67,28 m²



R+2 Chemin privé

Une réalisation PROMOGIM

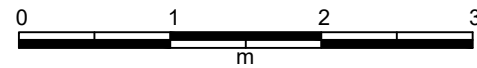


Perl.

LEGENDE

F	FENETRE
PF	PORTE-FENETRE
S=	SEUIL environ égal à
A=	ALLEGE environ égal à
VR	VOLET ROULANT
GC	GARDE-CORPS
PL	PLACARD
R	REFRIGERATEUR
C	CUISSON
LL	LAVE LINGE
LV	LAVE VAISSELLE
	Evier
	Indication d'emplacement équipements non-fournis
	Faux-plafond, soffites
	Chaudière gaz individuelle
	Radiateur électrique
	Sèche-serviette
	Trappe accès conduit

NOTA : Les cotes et les renseignements graphiques sont donnés à titre indicatif. Ils pourront varier en fonction des besoins techniques lors de la réalisation du bâtiment.



29072019