

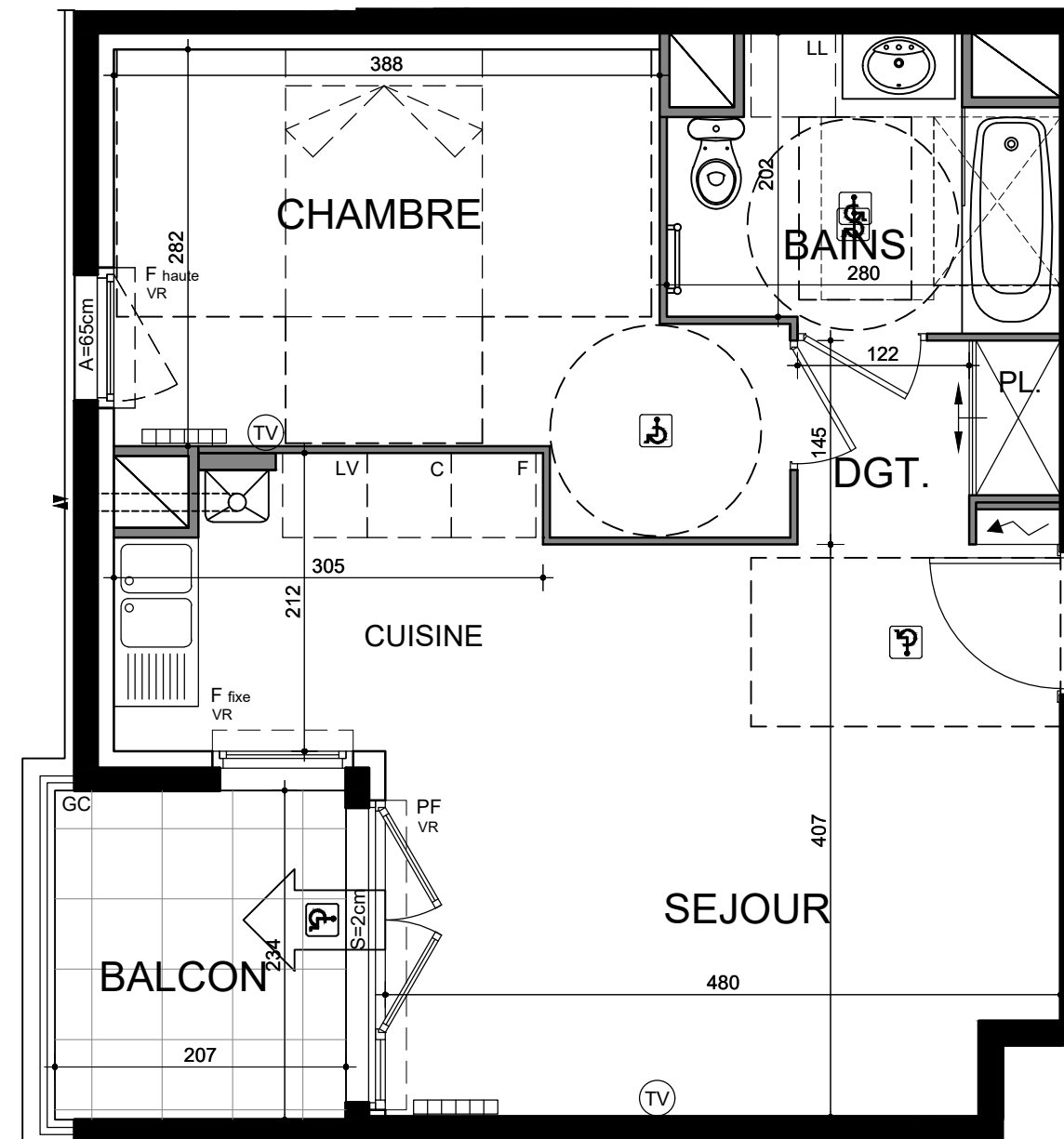
# LA BASTIDE

767 Chemin des Quatre Chemins 06600 ANTIBES

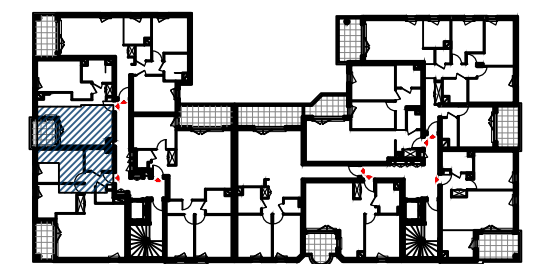
## Logement B 102

R+1 2 Pièces

Dégagement	2,48 m <sup>2</sup>
Séjour + Cuisine	23,54 m <sup>2</sup>
Chambre	12,86 m <sup>2</sup>
Bains	5,18 m <sup>2</sup>
<b>TOTAL HABITABLE</b>	<b>44,06 m<sup>2</sup></b>
Balcon	4,84 m <sup>2</sup>
<b>SURFACE TOTALE</b>	<b>48,90 m<sup>2</sup></b>



B 102



R+1 Chemin privé

Une réalisation PROMOGIM



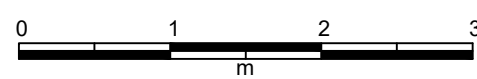
# Perl.

LEGENDE

F	FENETRE
PF	PORTE-FENETRE
S=	SEUIL environ égal à
A=	ALLEGE environ égal à
VR	VOLET ROULANT
GC	GARDE-CORPS
PL	PLACARD
R	REFRIGERATEUR
C	CUISSON
LL	LAVE LINGE
LV	LAVE VAISSELLE

Evier  
 Indication d'emplacement équipements non-fournis  
 Faux-plafond, soffites  
 Chaudière gaz individuelle  
 Radiateur électrique  
 Sèche-serviette  
 Trappe accès conduit

NOTA : Les cotes et les renseignements graphiques sont donnés à titre indicatif. Ils pourront varier en fonction des besoins techniques lors de la réalisation du bâtiment.



29072019