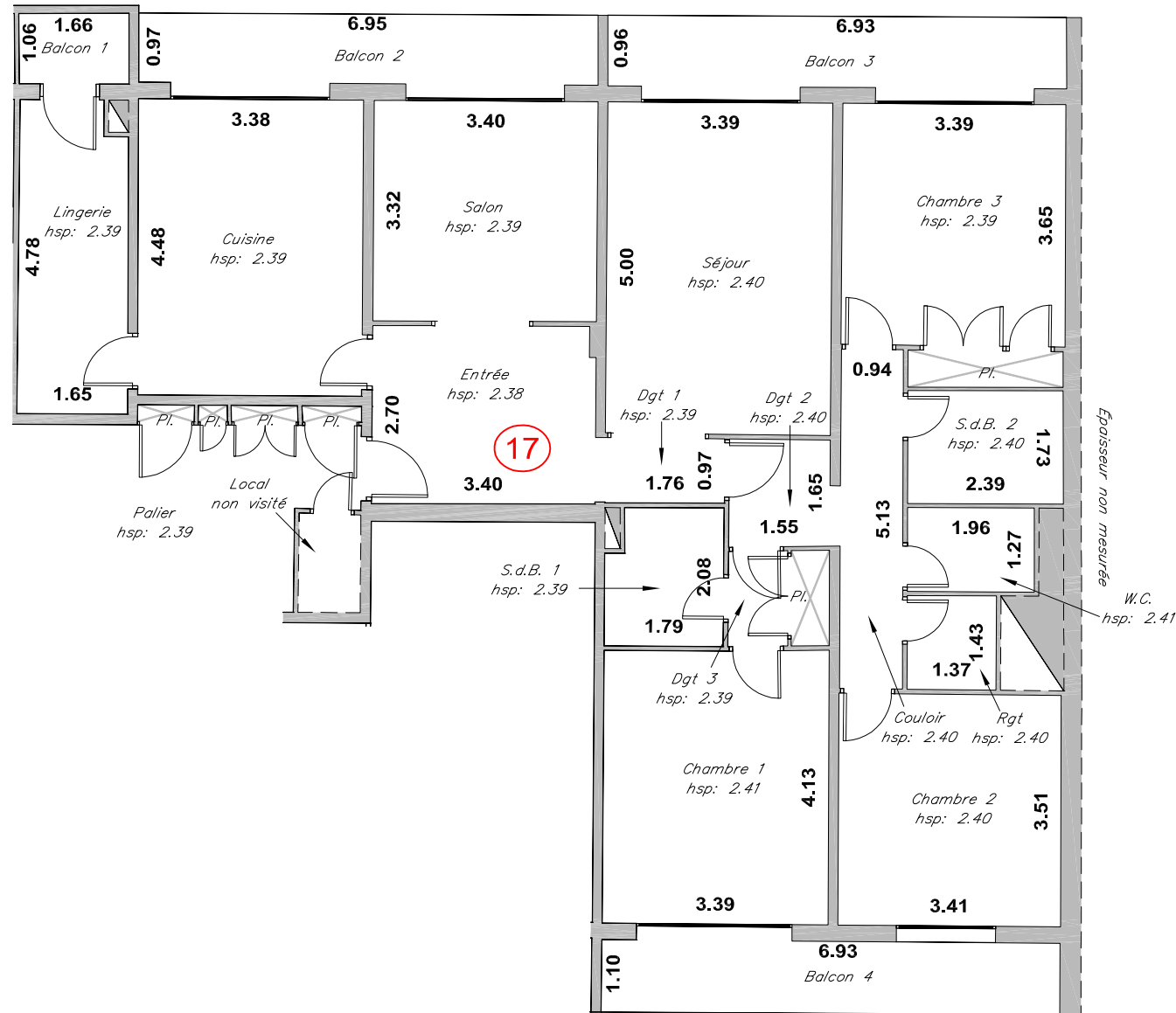
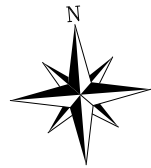


PLAN DE VENTE D'UN LOT DE COPROPRIETE



LEGENDE :

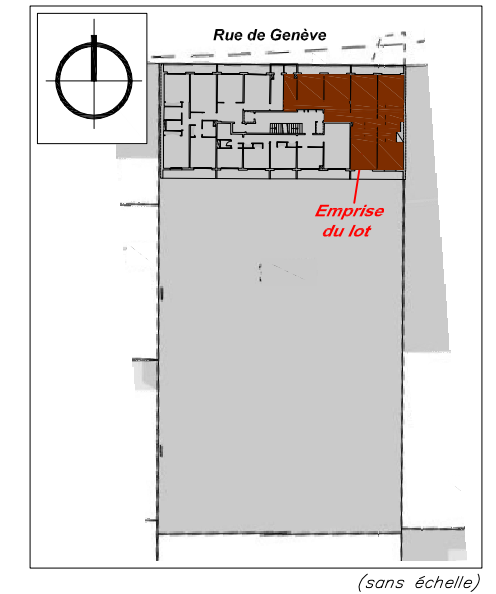
hsp : Hauteur sous plafond
 S.d.B. : Salle de bain
 Dgt : Dégagement
 Rgt : Rangement

NOTA : Les superficies annoncées sont celles mesurées par le Cabinet TERRA URBA du 14.01.2019 au 18.01.2019, d'après la Loi CARREZ. Elles ne tiennent pas compte des superficies dont la hauteur sous plafond est inférieure à 1.80 m, ainsi que celles occupées par les murs, cloisons, marches et cages d'escaliers, gaines, embrasures de portes et fenêtres.

Immeuble "Le Concorde" 13, Rue de Genève 74100 ANNEMASSE

Perl. LE CONCORDE

Plan de situation



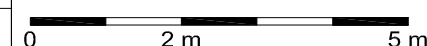
Etage	6		Superficiers privées	
N° de lot	17		Entrée	9.0 m2
Type	Appartement		W.C.	2.5 m2
			Lingerie	7.7 m2
			Rgt	2.0 m2
			Cuisine	15.1 m2
			Salon	11.3 m2
			Séjour	16.9 m2
			Dgt 1	1.7 m2
			Dgt 2	2.5 m2
			Dgt 3	2.2 m2
			S.d.B. 1	3.5 m2
			Chambre 1	14.0 m2
			Couloir	4.8 m2
			Chambre 2	12.0 m2
			S.d.B. 2	4.1 m2
			Chambre 3	13.7 m2
			Total	123.0 m2



Superficiers annexes	
Balcon 1	1.7 m2
Balcon 2	6.7 m2
Balcon 3	6.7 m2
Balcon 4	7.6 m2
Total	22.7 m2

PLAN DE VENTE D'UN LOT DE COPROPRIETE

Echelle : 1/100



Date d'édition : 1er Mars 2019