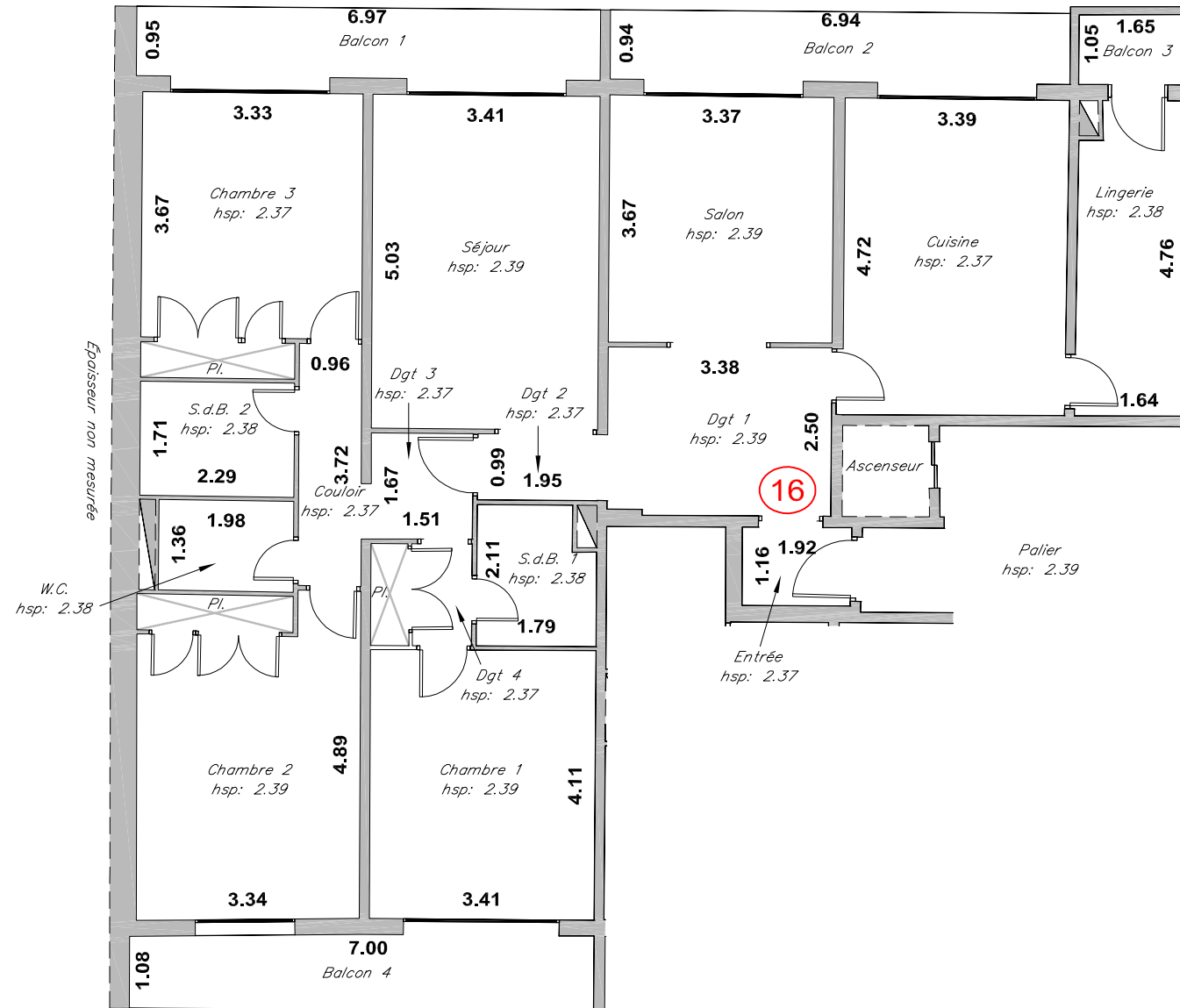
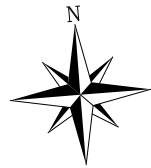


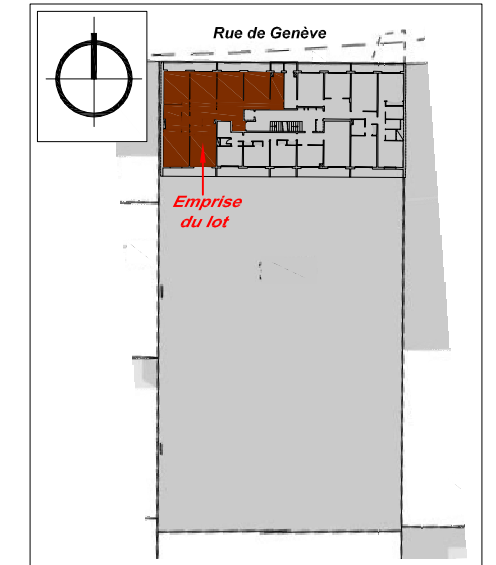
# PLAN DE VENTE D'UN LOT DE COPROPRIETE

**Immeuble "Le Concorde"**  
**13, Rue de Genève**  
**74100 ANNEMASSE**

**Perl.** LE CONCORDE



Plan de situation



**LEGENDE :**

*hsp : Hauteur sous plafond*  
*S.d.B. : Salle de bain*  
*Dgt : Dégagement*  
*Rgt : Rangement*

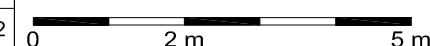
**NOTA :** Les superficies annoncées sont celles mesurées par le Cabinet TERRA URBA du 14.01.2019 au 18.01.2019, d'après la Loi CARREZ. Elles ne tiennent pas compte des superficies dont la hauteur sous plafond est inférieure à 1.80 m, ainsi que celles occupées par les murs, cloisons, marches et cages d'escaliers, gaines, embrasures de portes et fenêtres.

Etage	<b>5</b>	Superficies privées	
N° de lot	<b>16</b>	Entrée	2.2 m2
		Couloir	3.5 m2
Type	<b>Appartement</b>	Séjour	17.2 m2
		Salon	12.4 m2
		Cuisine	16.0 m2
		Lingerie	7.6 m2
		Dgt 1	8.4 m2
		Dgt 2	2.0 m2
		Dgt 3	2.5 m2
		Dgt 4	2.2 m2
		W.C.	2.7 m2
		S.d.B. 1	3.6 m2
		S.d.B. 2	3.9 m2
		Chambre 1	14.0 m2
		Chambre 2	16.1 m2
		Chambre 3	13.5 m2
		<b>Total</b>	<b>127.8 m2</b>

Superficies annexes	
Balcon 1	6.7 m2
Balcon 2	6.6 m2
Balcon 3	1.7 m2
Balcon 4	7.6 m2
<b>Total</b>	<b>22.6 m2</b>

**PLAN DE VENTE D'UN LOT DE COPROPRIETE**

Echelle : 1/100



Date d'édition : 1er Mars 2019

