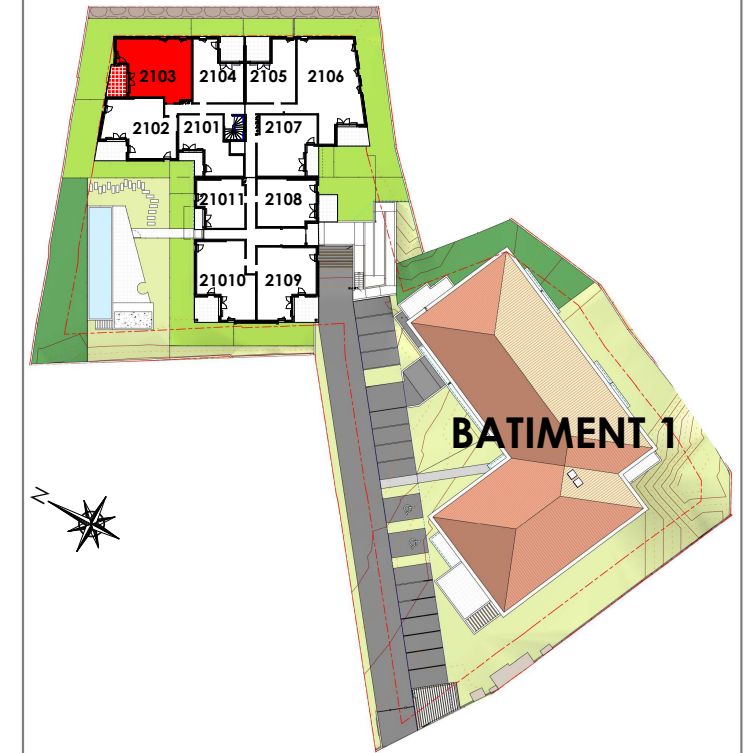


**LL** : Lave Linge    **F** : Fenêtre    **TE** : Tableau électrique  
**LV** : Lave Vaisselle    **PF** : Porte Fenêtre    : Faux plafond  
**F** : Réfrigérateur    **VRE** : Volet Roulant Elec.    : Clôtures de Jardin  
**C** : Cuisson    **Fixe** : Fenêtre fixe

NOTA : Le présent document exprime la figure et les dispositions générales de l'appartement. Des variations peuvent intervenir en fonction des dispositions techniques et réglementaires de la réalisation, tant en ce qui concerne les dimensions libres que l'équipement. Les retombées de poutres, faux plafonds, soffites, canalisations ne sont pas tous figurés et peuvent être modifiés pour des raisons techniques. La hauteur sous soffites, faux plafonds et retombées de poutres ne saurait être inférieure à 2,00m. Les éléments de mobilier et de cuisine sont présentés à titre indicatif. La différence maxi de niveau entre logements et annexes privatives sont de l'ordre de 2cm en rez-de-chaussée et jusqu'à 30cm en étage.



**Appartement 2103 / Type 3  
REZ-DE-JARDIN**

**SURFACE HABITABLE** 67.75 m<sup>2</sup>

Séjour	33.27 m <sup>2</sup>
Chambre 1	12.17 m <sup>2</sup>
Chambre 2	10.95 m <sup>2</sup>
SdE	4.54 m <sup>2</sup>
Dégt.	3.67 m <sup>2</sup>
Cellier	1.72 m <sup>2</sup>
Wc	1.43 m <sup>2</sup>

**SURFACE EXTERIEURE**

Jardin	70.35 m <sup>2</sup>
Terrasse	9.91 m <sup>2</sup>

07/06/2019

- INDICE D