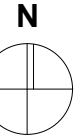
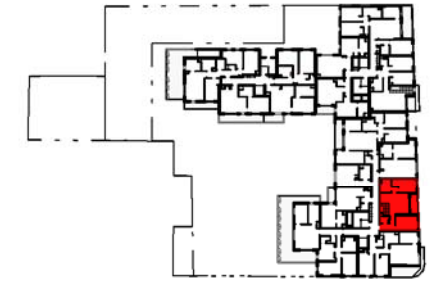


LES TERRASSES D'ARAGON
30/40 avenue de Stalingrad
94 800 VILLEJUIF



BÂTIMENT 2

APPARTEMENT N° 235

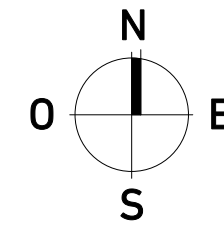
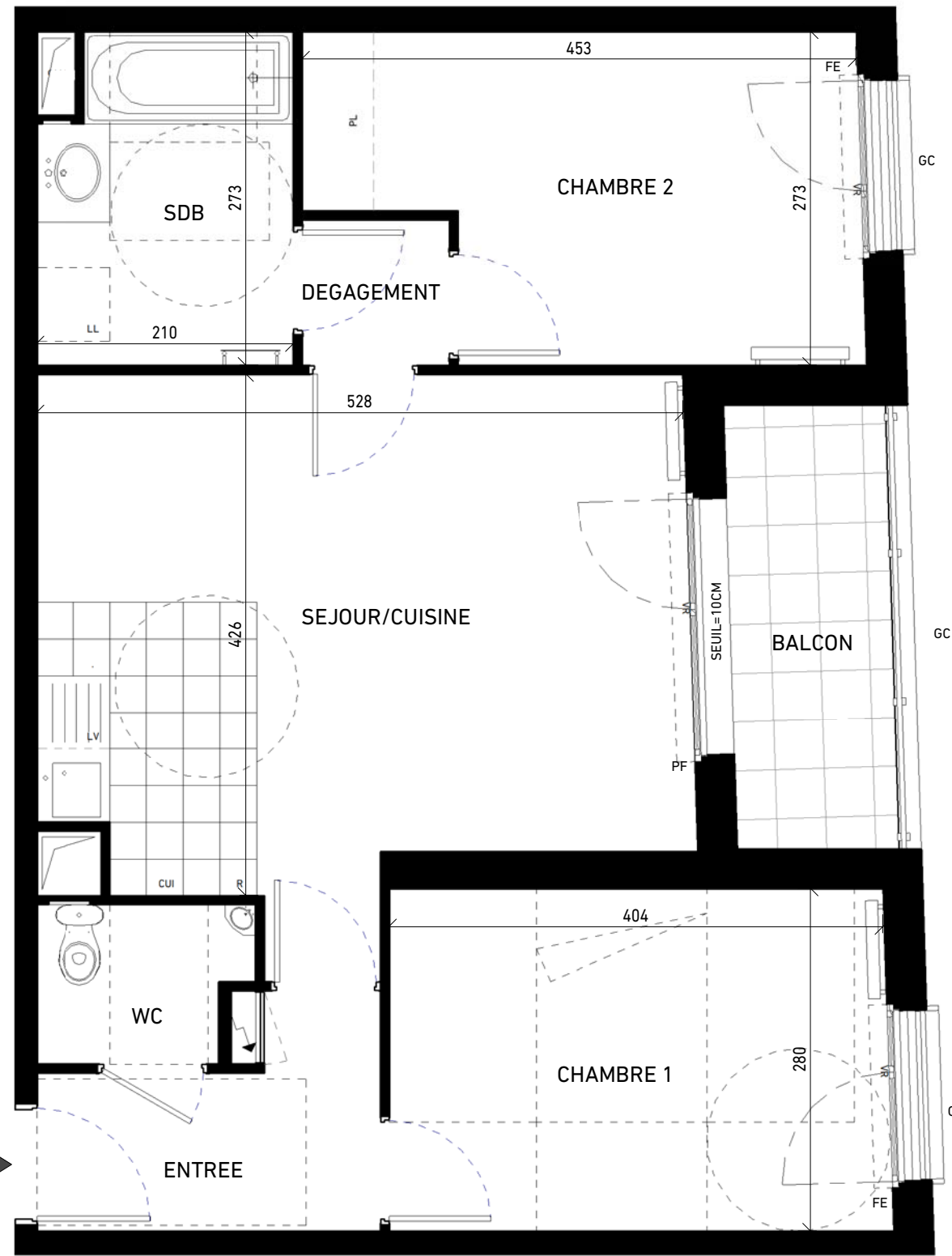
3 PIECES AU 3e étage

ENTREE	4.29 m ²
SEJOUR/CUISINE	22.16 m ²
DEGAGEMENT	1.44 m ²
CHAMBRE 1	11.43 m ²
CHAMBRE 2	10.87 m ²
SDB	5.44 m ²
WC	2.13 m ²

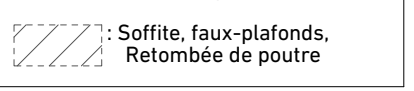
SURFACE HABITABLE 57.76 m²

BALCON 4.80 m²

SURFACE ANNEXE EXTERIEURE 4.80 m²



- LEGENDE**
- PF : Porte-fenêtre
 - FE : Fenêtre
 - ALL : Allège pleine
 - ALV : Allège vitrée
 - VR : Volet roulant
 - VCR : Volet coulissant à repliement
 - GC : Garde-corps



Nota : Les surfaces des placards sont comprises dans les pièces où ils se situent. Des modifications sont susceptibles d'être apportées à ce plan en fonction des nécessités techniques, réglementaires ou administratives de la réalisation, tant ce qui concerne les dimensions libres que les équipements. Les soffites, faux-plafonds, retombées, gaines techniques, canalisations, trappes de visite, descente d'eaux pluviales, équipements électriques ne sont pas systématiquement représentés ou le sont à titre indicatif. Les dimensions et implantations des appareils de chauffage, lorsqu'ils sont représentés, sont indicatifs et seront soumis à la conformité de l'étude thermique.



JUIN 2017 Indice 0