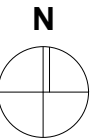
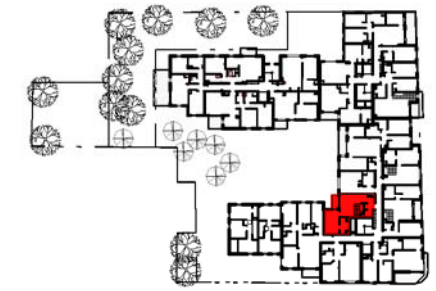


LES TERRASSES D'ARAGON
30/40 avenue de Stalingrad
94 800 VILLEJUIF



BÂTIMENT 2

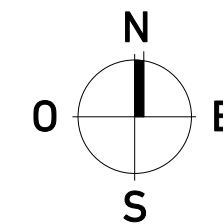
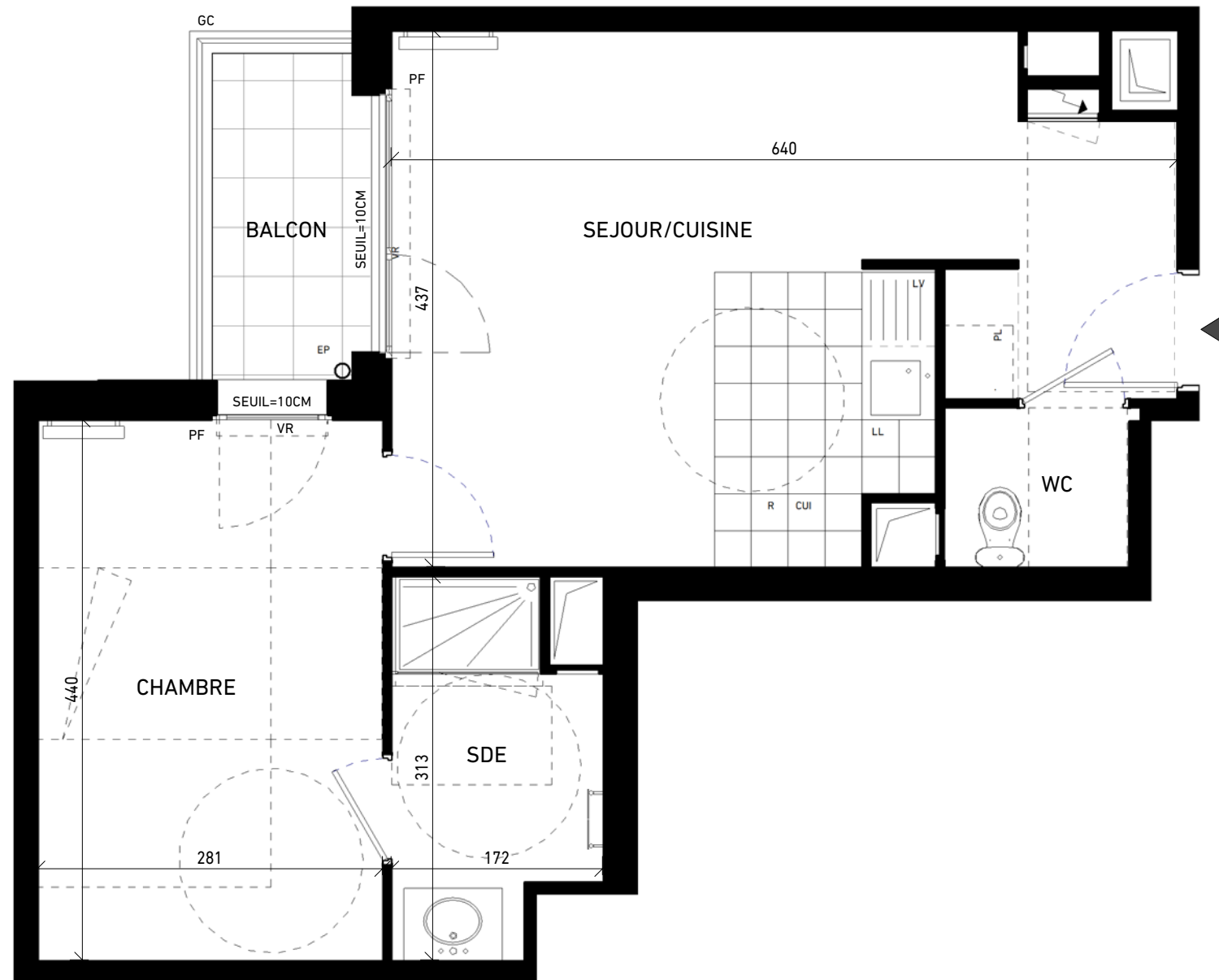
APPARTEMENT N° 221

2 PIECES AU 2e étage

SEJOUR/CUISINE	24.46 m ²
CHAMBRE	12.36 m ²
SDE	4.57 m ²
WC	1.95 m ²

SURFACE HABITABLE 43.34 m²

BALCON 3.04 m²
SURFACE ANNEXE EXTERIEURE 3.04 m²



LEGENDE

- PF : Porte-fenêtre
- FE : Fenêtre
- ALL : Allège pleine
- ALV : Allège vitrée
- VR : Volet roulant
- VCR : Volet coulissant à repliement
- GC : Garde-corps

: Soffite, faux-plafonds, Retombée de poutre



Nota : Les surfaces des placards sont comprises dans les pièces où ils se situent. Des modifications sont susceptibles d'être apportées à ce plan en fonction des nécessités techniques, réglementaires ou administratives de la réalisation, tant ce qui concerne les dimensions libres que les équipements. Les soffites, faux-plafonds, retombées, gaines techniques, canalisations, trappes de visite, descente d'eaux pluviales, équipements électriques ne sont pas systématiquement représentés ou le sont à titre indicatif. Les dimensions et implantations des appareils de chauffage, lorsqu'ils sont représentés, sont indicatifs et seront soumis à la conformité de l'étude thermique.



JUIN 2017

Indice 0