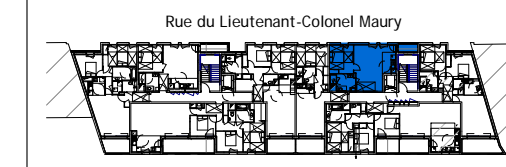




15-17 rue du Lieutenant-Colonel
Maury
56000 VANNES

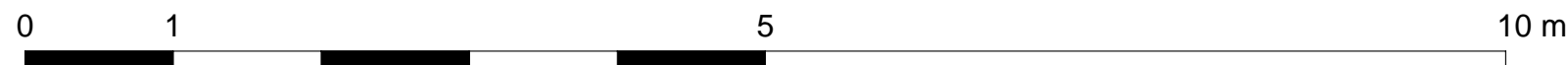
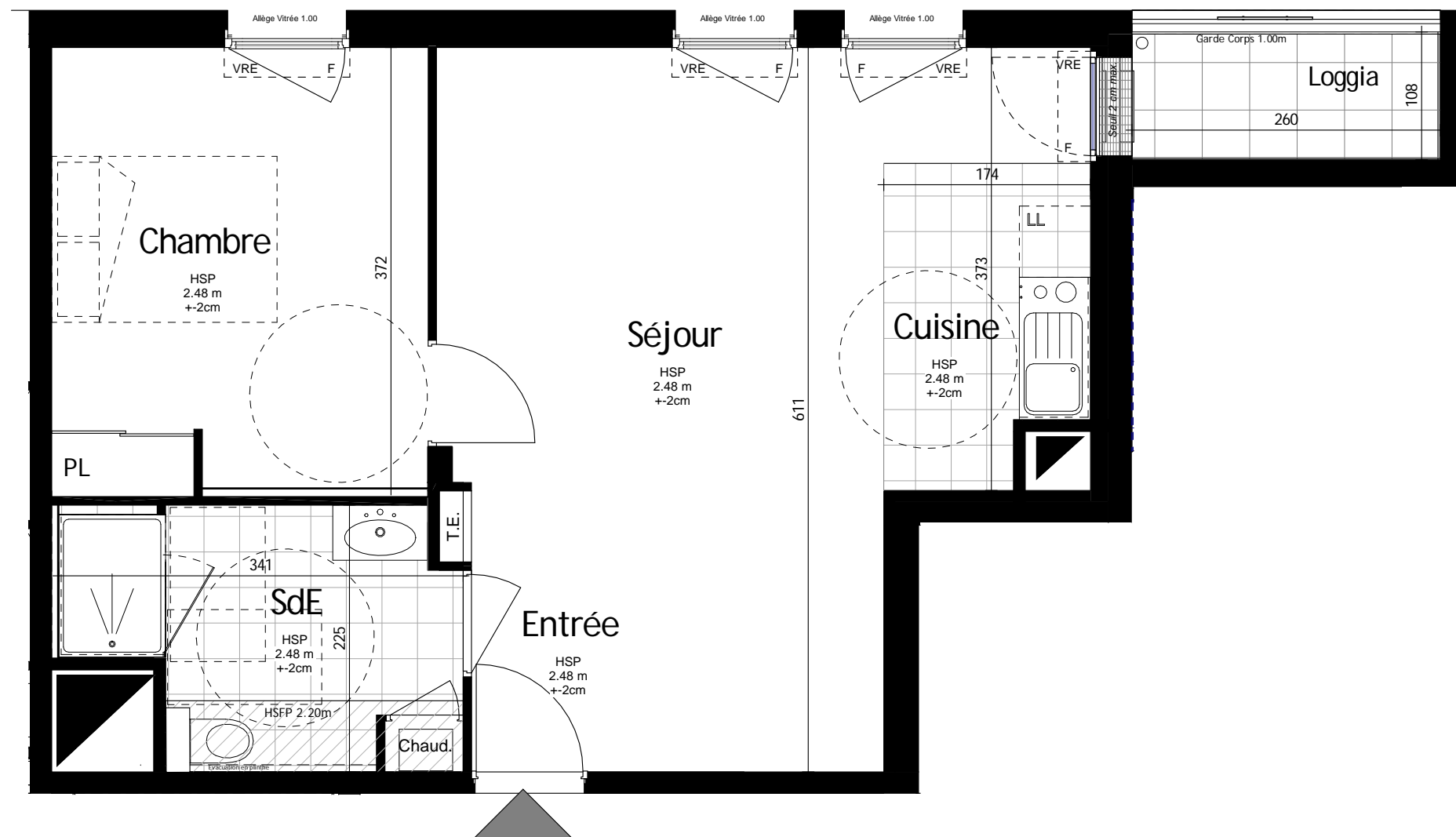


Bâtiment	N°	Type	Niveau
E	504	2	05

Surfaces habitables	
Réception: dont: Entrée : 2.13 m ² Séjour : 20.43 m ² Cuisine : 6.22 m ²	28.78 m ²
Chambre	11.88 m ²
SdE	6.60 m ²
TOTAL	47.26m²
Loggia	2.78 m ²

Echelle : 1/50	
Date : 06 janv 2017	

LEGENDE	
PF :	Porte Fenêtre
F :	Fenêtre
VRE :	Volet Roulant Electrique
	Chaudière
TE :	Tableau Electrique
HSP :	Hauteur
	Soffite et faux plafond (Hauteur libre 2.20)
	Retombée de poutre



NOTA: Des modifications sont susceptibles d'être apportées à ce plan en fonction des nécessités techniques de la réalisation, tant en ce qui concerne les dimensions libres que l'équipement. Les surfaces indiquées sont approximatives. Les retombées, soffites, faux plafonds, canalisations, ballon d'eau chaude ainsi que l'emplacement des équipements sont figurés à titre indicatif. La surface des placards est incluse dans celle des pièces attenantes

DOCUMENT PROVISOIRE