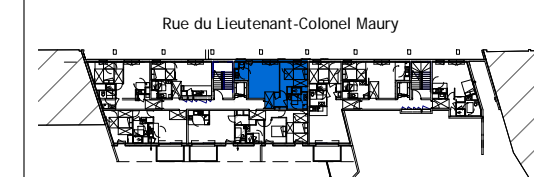




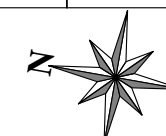
15-17 rue du Lieutenant-Colonel  
Maury  
56000 VANNES



Bâtiment	N°	Type	Niveau
A	101	2	01

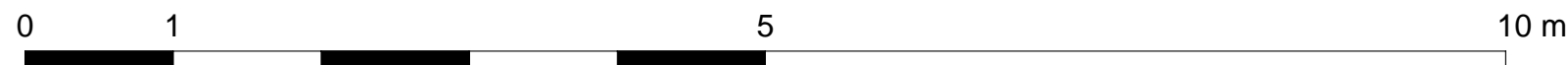
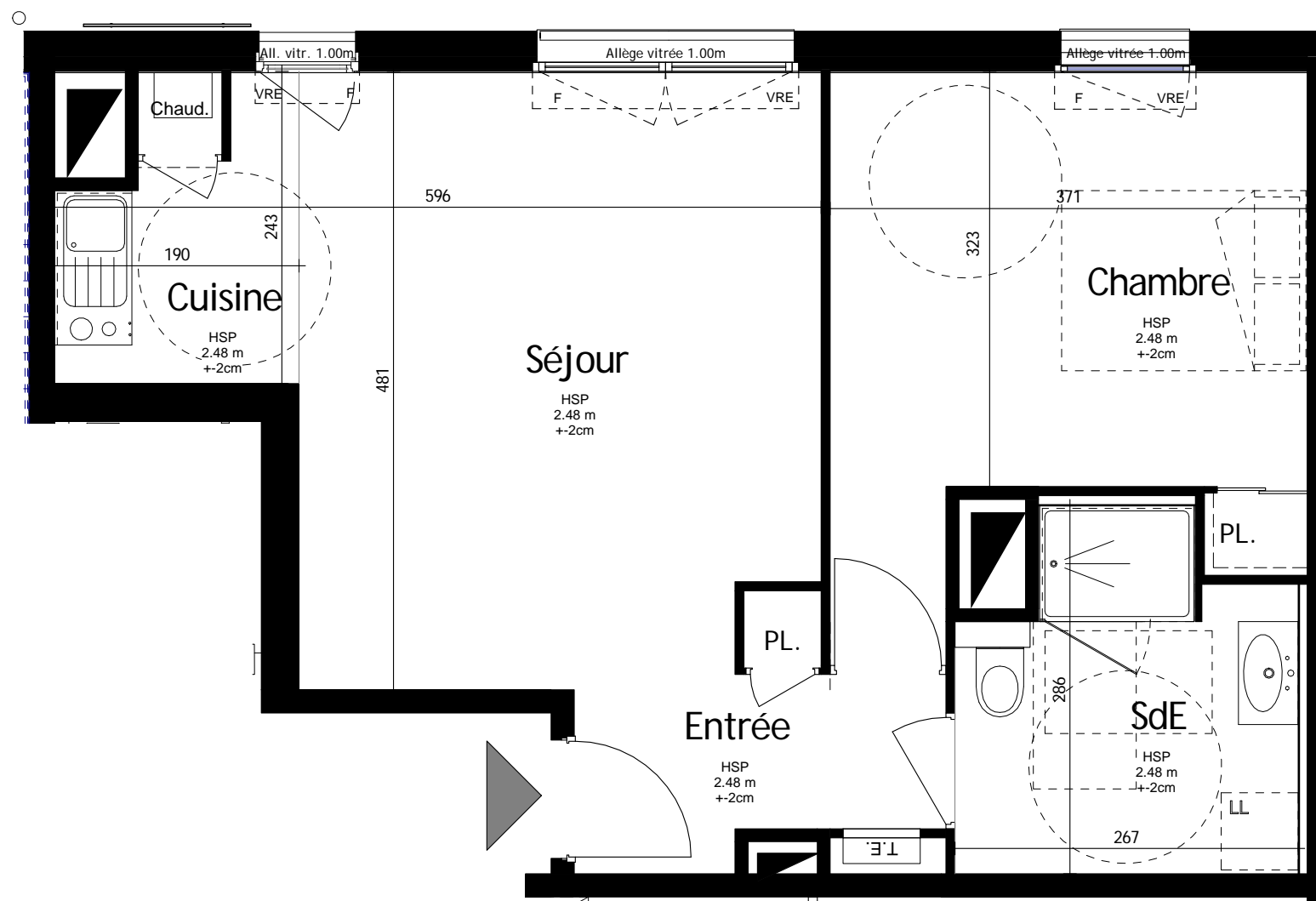
Surfaces habitables	
Réception: dont: Entrée : 3.67 m <sup>2</sup> Séjour : 18.84 m <sup>2</sup> Cuisine : 3.97 m <sup>2</sup>	26.48 m <sup>2</sup>
Chambre	13.67 m <sup>2</sup>
SdE	6.55 m <sup>2</sup>
<b>TOTAL</b>	<b>46.70 m<sup>2</sup></b>

Echelle :  
1/50  
Date :  
06 janv 2017



**LEGENDE**

- PF : Porte Fenêtre
- F : Fenêtre
- VRE : Volet Roulant Electrique
- Chaud. : Chaudière
- TE : Tableau Electrique
- HSP : Hauteur
- /// : Soffite et faux plafond ( Hauteur libre 2.20 )
- - - : Retombée de poutre



NOTA: Des modifications sont susceptibles d'être apportées à ce plan en fonction des nécessités techniques de la réalisation, tant en ce qui concerne les dimensions libres que l'équipement. Les surfaces indiquées sont approximatives. Les retombées, soffites, faux plafonds, canalisations, ballon d'eau chaude ainsi que l'emplacement des équipements sont figurés à titre indicatif. La surface des placards est incluse dans celle des pièces attenantes

**DOCUMENT PROVISOIRE**