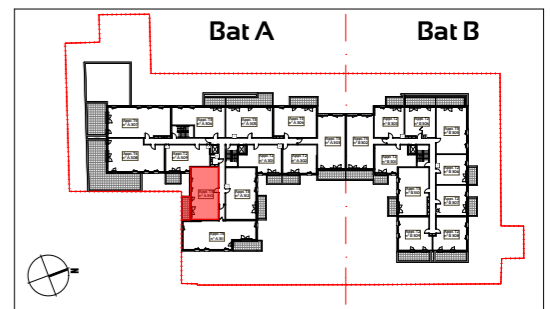




Tel : 01 45 00 55 27

21 Impasse du cimetière  
croix d'aurade  
à Toulouse



|          |    |          |      |
|----------|----|----------|------|
| BATIMENT | A  | NIVEAU   | R+3  |
| TYPE     | T3 | APPT. N° | A310 |

**SURFACE HABITABLE**

|                  |                     |
|------------------|---------------------|
| Entrée + Pl.     | 4,42m <sup>2</sup>  |
| Séjour - cuisine | 26,78m <sup>2</sup> |
| Cellier          | 2,84m <sup>2</sup>  |
| Chambre O1       | 11,53m <sup>2</sup> |
| Chambre O2 + Pl. | 10,07m <sup>2</sup> |
| Salle de bain    | 4,80m <sup>2</sup>  |
| Wc.              | 1,90m <sup>2</sup>  |
| Dégagement       | 2,59m <sup>2</sup>  |

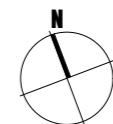
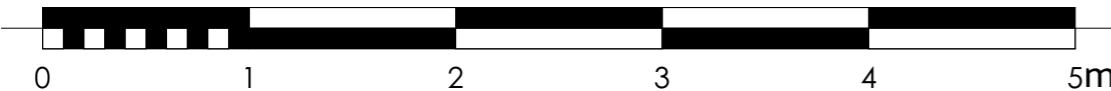
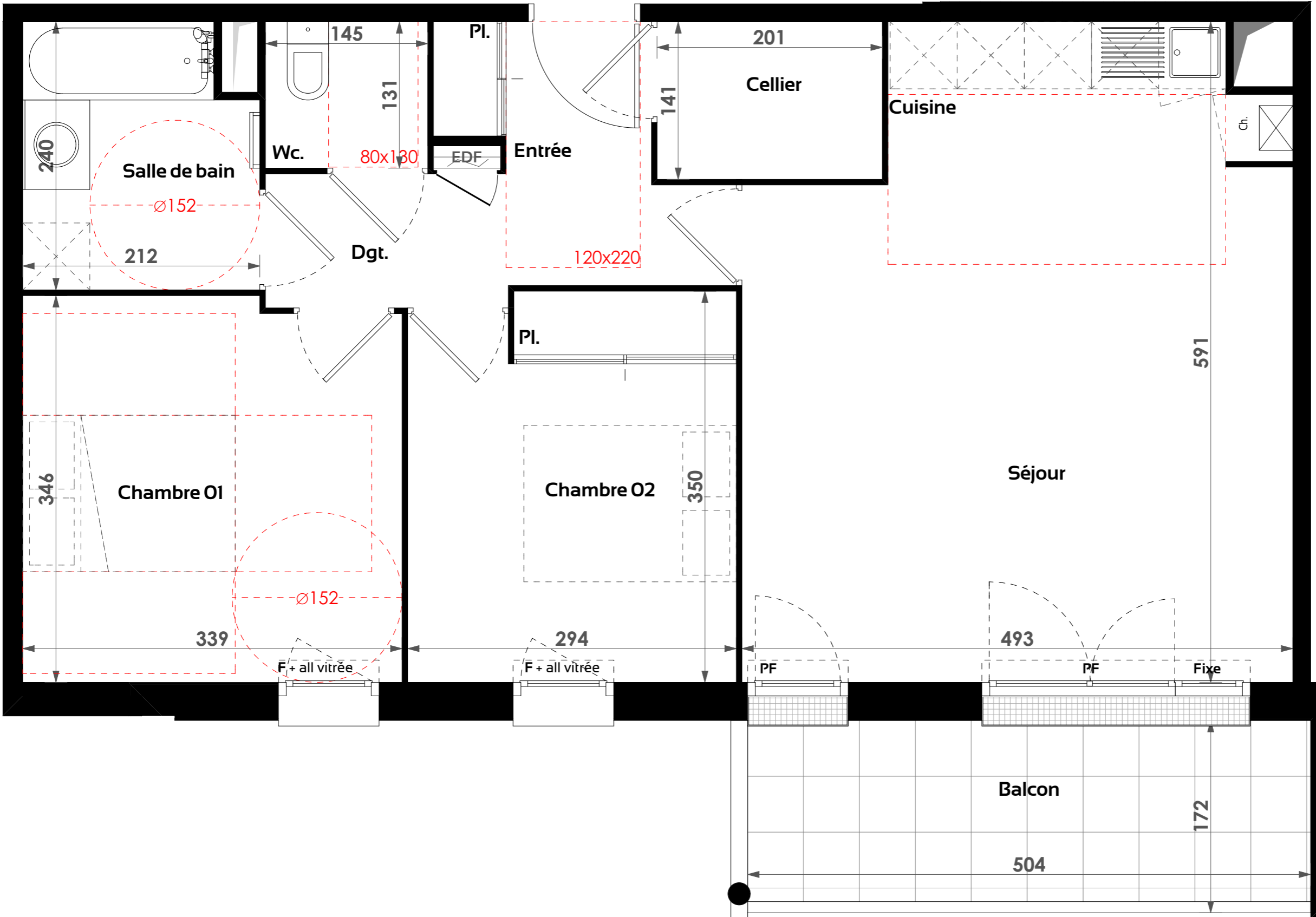
**TOTAL HABITABLE 64,93 m<sup>2</sup>**

**Surfaces annexes**

|        |                     |
|--------|---------------------|
| Balcon | 8,66 m <sup>2</sup> |
|--------|---------------------|

**légende:**

|             |                                     |
|-------------|-------------------------------------|
|             | Faux-plafonds                       |
|             | Volet roulant                       |
| <b>PF</b>   | Porte fenêtre                       |
| <b>F</b>    | Fenêtre + allège maçonnée ou vitrée |
| <b>Fixe</b> | Fenêtre fixe                        |



NB : Le présent document exprime la figure et la dispositions générales de l'appartements. Des variations peuvent intervenir en fonction des dispositions techniques et réglementaire de la réalisation, tant en ce qui concerne les dimensions libres que l'équipement. Les retombées de poutres, faux plafonds, soffites, canalisations ne sont pas tous figurés et peuvent être modifiés pour des raisons techniques. La hauteur sous soffites, faux plafonds et retombées de poutres ne saurait être inférieur à 2.00m. Les éléments de mobiliers et de cuisines sont représentés à titre indicatif. La surface des parties des locaux inférieur à 1.80m ne participe pas de la surface habitable vendue et est donné à titre indicatif.