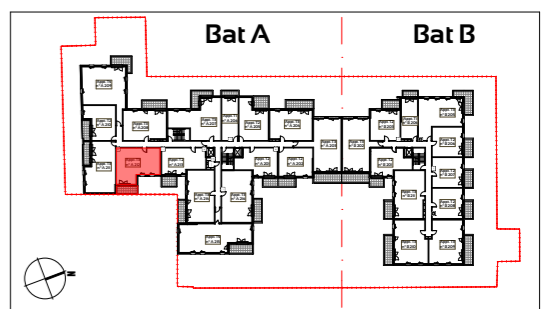




Tel : 01 45 00 55 27

21 Impasse du cimetière
croix d'aurade
à Toulouse



BATIMENT	A	NIVEAU	R+2
TYPE	T3	APPT. N°	A212

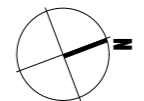
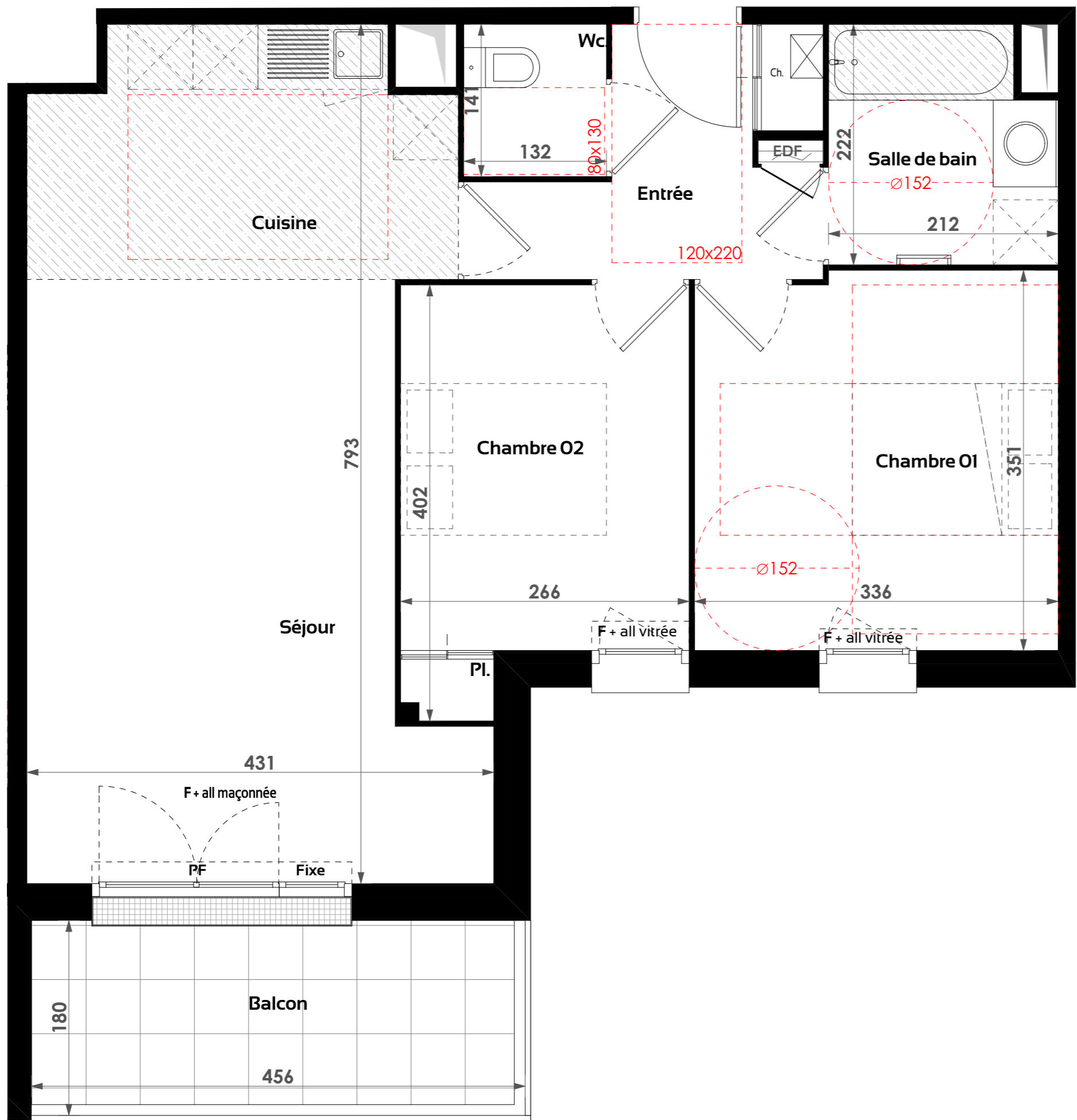
SURFACE HABITABLE	
Entrée + Pl.	5,60m ²
Séjour - cuisine	28,76m ²
Chambre O1	11,61m ²
Chambre O2+ Pl.	9,51m ²
Salle de bain	4,42m ²
Wc.	1,85m ²

TOTAL HABITABLE 61,75 m²

Surfaces annexes	
Balcon	8,20 m ²

légende :

	Faux-plafonds
	Volet roulant
PF	Porte fenêtre
F	Fenêtre + allège maçonnée ou vitrée
Fixe	Fenêtre fixe



NB : Le présent document exprime la figure et la dispositions générales de l'appartements. Des variations peuvent intervenir en fonction des dispositions techniques et réglementaire de la réalisation, tant en ce qui concerne les dimensions libres que l'équipement. Les retombées de poutres, faux plafonds, soffites, canalisations ne sont pas tous figurés et peuvent être modifiés pour des raisons techniques. La hauteur sous soffites, faux plafonds et retombées de poutres ne saurait être inférieur à 2.00m. Les éléments de mobiliers et de cuisines sont représentés à titre indicatif. La surface des parties des locaux inférieur à 180m ne participe pas de la surface habitable vendue et est donné à titre indicatif.