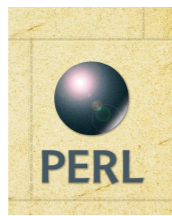




Promoteur d'accès
au Logement Citoyen



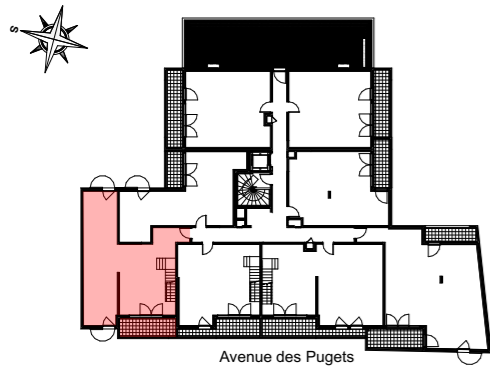
Tel : 01 45 00 55 27

Les jardins de Thérésius

06700 SAINT LAURENT DU VAR
165 Avenue des Pugets

LOT N° 57

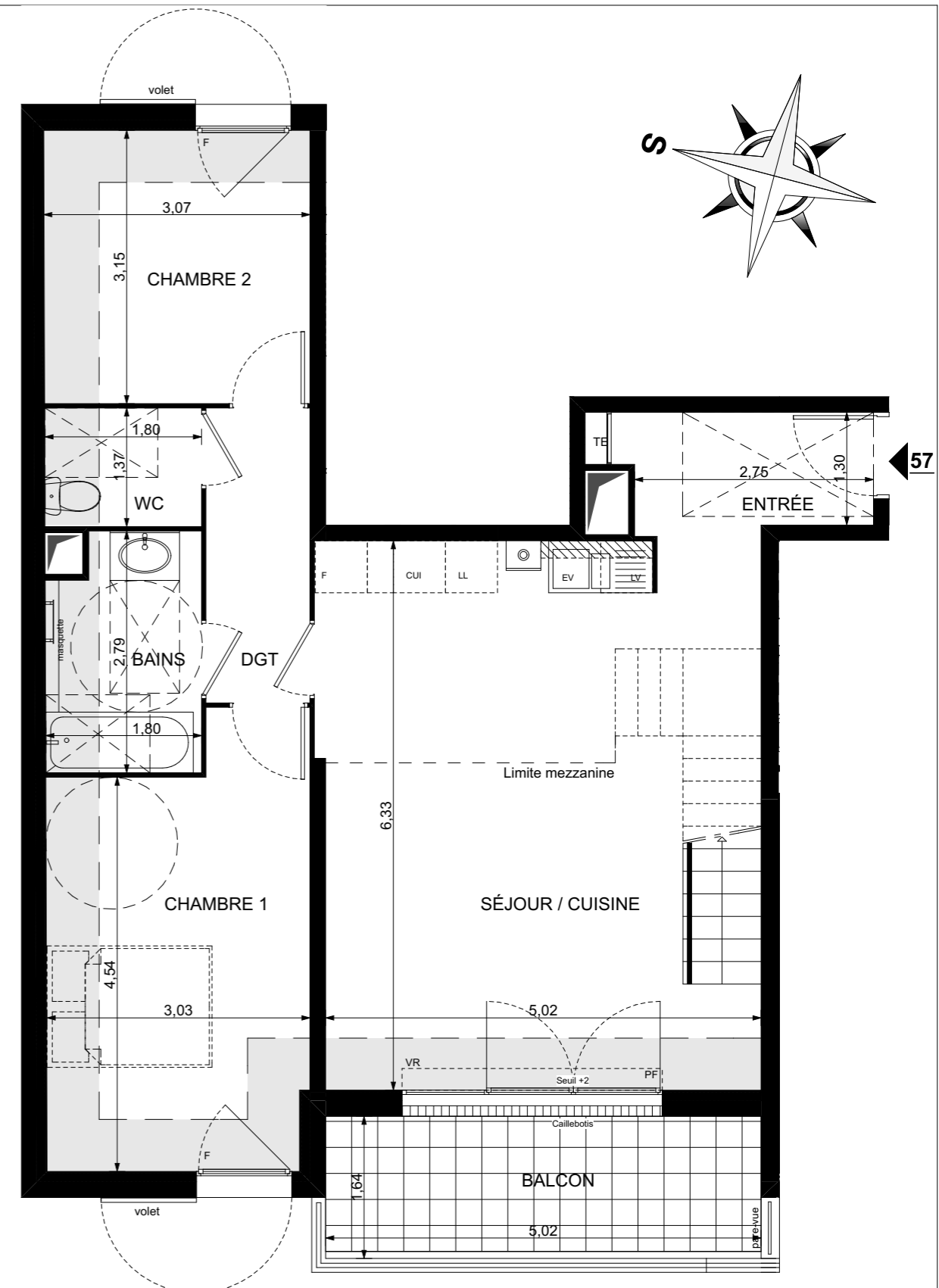
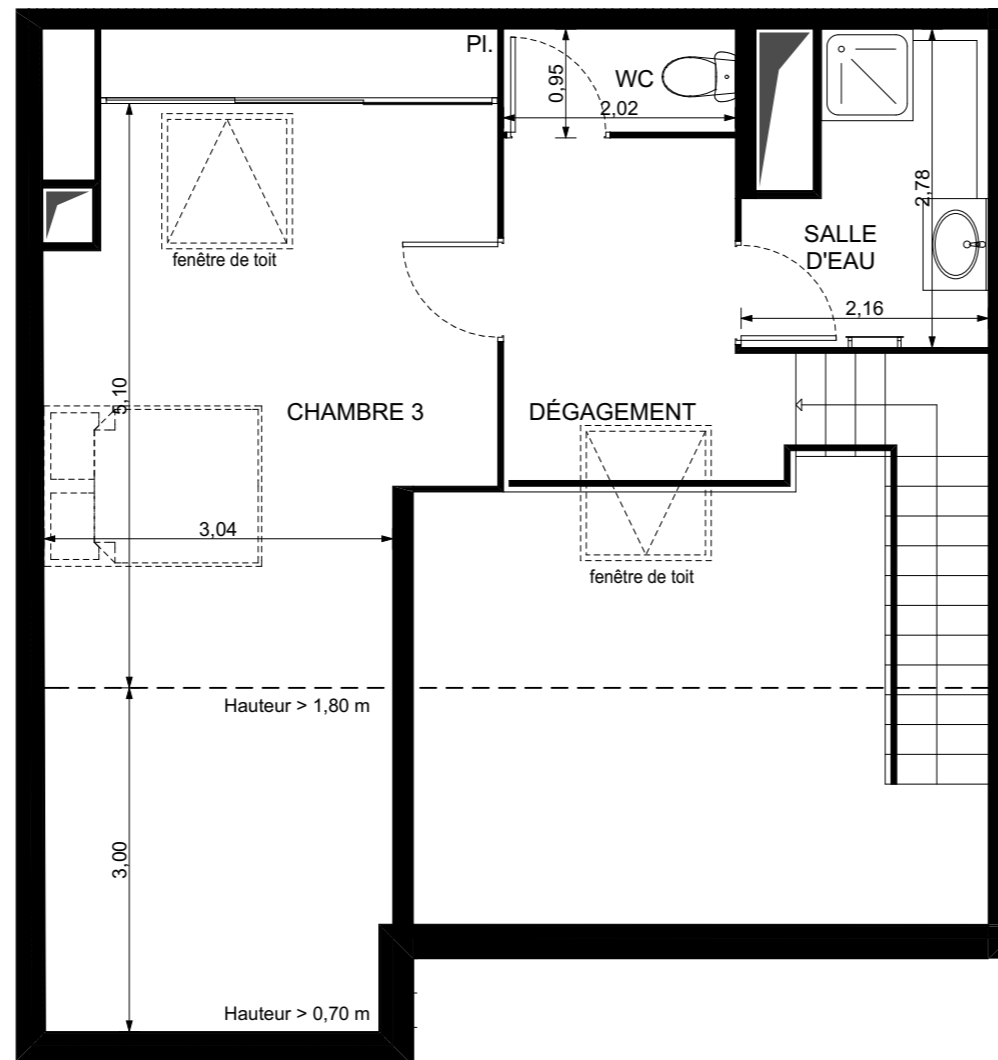
NIVEAU	5ème et dernier étage
TYPE	4 Pièces Duplex
SURFACE HABITABLE	103,8 m ²



ENTRÉE	3,9 m ²
SÉJOUR / CUISINE	30,3 m ²
CHAMBRE 1	14,7 m ²
CHAMBRE 2	9,7 m ²
DEGAGEMENT	4,1 m ²
BAINS	4,7 m ²
WC	2,5 m ²
CHAMBRE 3 mezzanine	20,2 m ²
DEGAGEMENT mezzanine	6,9 m ²
SALLE D'EAU mezzanine	5,0 m ²
WC mezzanine	1,8 m ²
TOTAL HABITABLE	103,8 m²
BALCON	8,2 m ²
TOTAL DES SURFACES ANNEXES	8,2 m²
TOTAL SURFACES HABITABLE & EXTERIEUR	112,0 m²
SURFACE < 1,80 m	9 m ²

LEGENDE			
P.F.	Porte Fenêtre	CUI. Cuisson	
F.	Fenêtre	L.L. Lave Linge	
V.R.	Volet Roulant	L.V. Lave Vaisselle	
	Faux-plafond, soffite	PI. Placard	
	Retombée plafond 7cm		Chaudière gaz
	Gaine technique		Réfrigérateur
			Tableau électrique

Echelle 0 0,5 1m 1,5 2m Date 22 mai 2017



NOTA : La disposition des équipements est donnée à titre indicatif.
La société se réserve la possibilité d'apporter à ce plan des modifications dues à des impératifs d'ordre technique ou administratif. Les surfaces ainsi que les cotations indiquées sont susceptibles de subir de légères variations.
Tous les éléments représentés en pointillé sont donnés à titre indicatif.
Les cotes, gaines, retombées de poutres, soffites et faux-plafonds sont mentionnés à titre indicatif et susceptibles d'évoluer en fonction des impératifs techniques ou administratifs.