

Perl.

VILLA BONNEMAIN

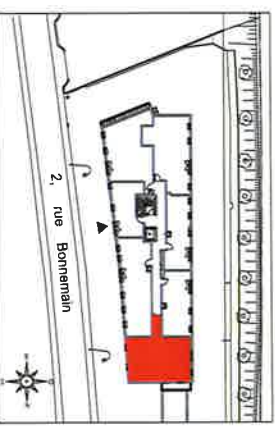
2, rue Bonnemain
 SAINT-GERMAIN-EN-LAYE

78100

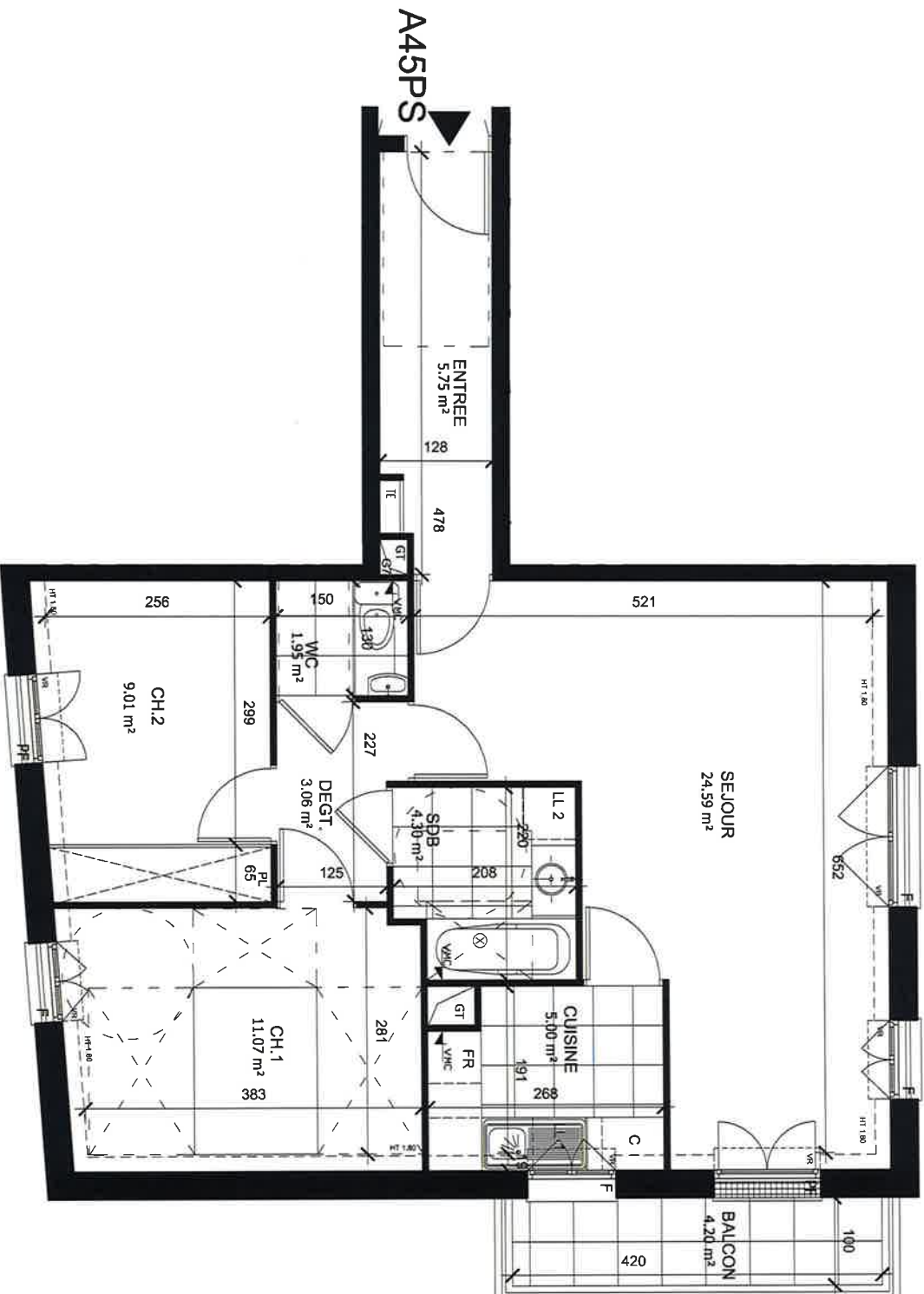
A-45PS

3 pièces

R+4

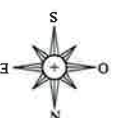


	SURFACE HABITABLE	SURFACE < 4.80m/hl
Entree	5.75 m ²	0.88 m ²
Séjour	24.59 m ²	0.34 m ²
Cuisine	5.00 m ²	1.09 m ²
Chambre 01	11.07 m ²	0.47 m ²
Chambre 02	9.01 m ²	4.30 m ²
Dégarçement	3.06 m ²	1.95 m ²
Salle de bain	4.30 m ²	
WC	1.95 m ²	
TOTAL	64.73 m²	2.78 m²
TERRASSE/BALCON	4.20 m²	
SURFACE TOTALE (SHAB + annexes)	71.71 m²	



4ème ETAGE

VR	Volet roulant	C	Cuisson
VB	Volet battant	RR	Réfrigérateur
PI	Porte-fenêtre	LY	Lave-vaisselle
F	Fenêtre	LJ	Lave-linge
TE	Tableau électrique	VMC	Ventilation mécanique
GT	Gaine technique		



31/08/2018

INDICE 6



NOTA : Les surfaces s'entendent pleines compris. Les plans sont communiés sous réserve des impératifs de construction et des tolérances d'exécution. Les rebords, soffites, suspensions, canalisations, radiateurs ne sont pas figurés ou le sont de façon non exhaustive. Les cotes sont données à titre indicatif.