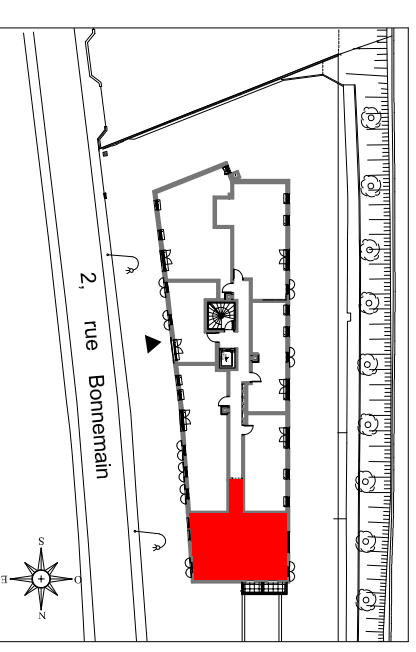


Perl.

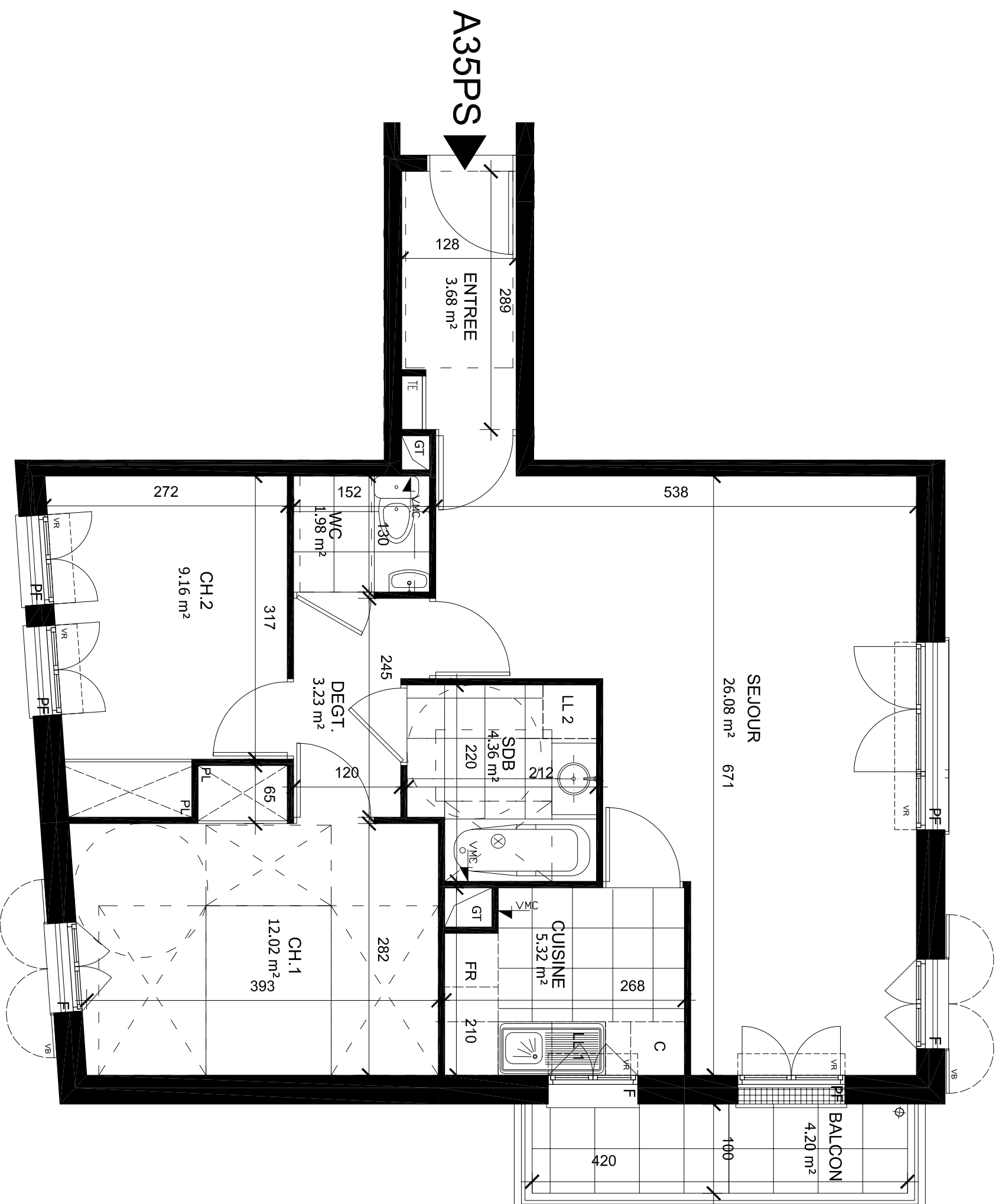
VILLA BONNEMAIN
2,rue Bonnemain
SAINT-GERMAIN-EN-LAYE
78100

A-35PS
3 pièces
R+3

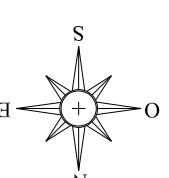


	SURFACE HABITABLE	SURFACE < a 1,80mht
Entrée	3,68 m ²	
Séjour	26,08 m ²	
Cuisine	5,32 m ²	
Chambre 01	12,02 m ²	
Chambre 02	9,16 m ²	
Dégagement	3,23 m ²	
Salle de bain	4,36 m ²	
WC	1,98 m ²	
TOTAL	65,83 m²	
TERRASSE/BALCON		4,20 m²
SURFACE TOTALE (SHAB + annexes)		70,03 m²

3eme ETAGE



VR	Volet roulant	C	Cuisson
VB	Volet battant	FR	Réfrigérateur
PF	Porte-fenêtre	LV	Lave-vaisselle
F	Fenêtre	LL	Lave-linge
TE	Tableau électrique	VMC	Ventilation mécanique
GT	Gaine technique		



26/02/2018

INDICE 5



NOTA : Les surfaces s'entendent placard compris. Les plans sont communiqués sous réserve des impératifs de construction et des tolérances d'exécution. Les retombées, soffites, faux-plafonds, canalisations, radiateurs ne sont pas figurés ou le sont de façon non exhaustive. Les cotes sont données à titre indicatif.