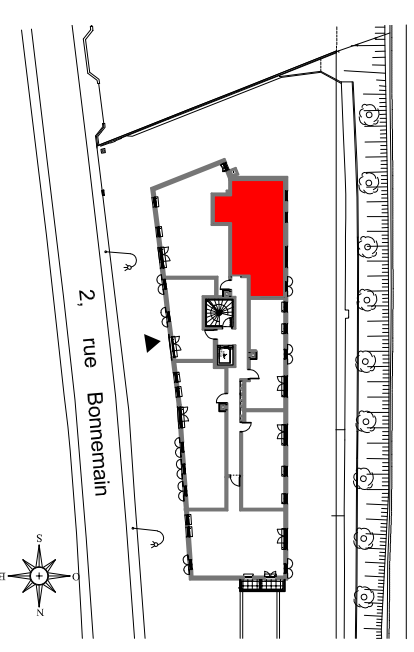


# Perl.

## VILLA BONNEMAIN

2, rue Bonnemain  
 SAINT-GERMAIN-EN-LAYE  
 78100

A-22PS  
 3 pièces  
 R+2

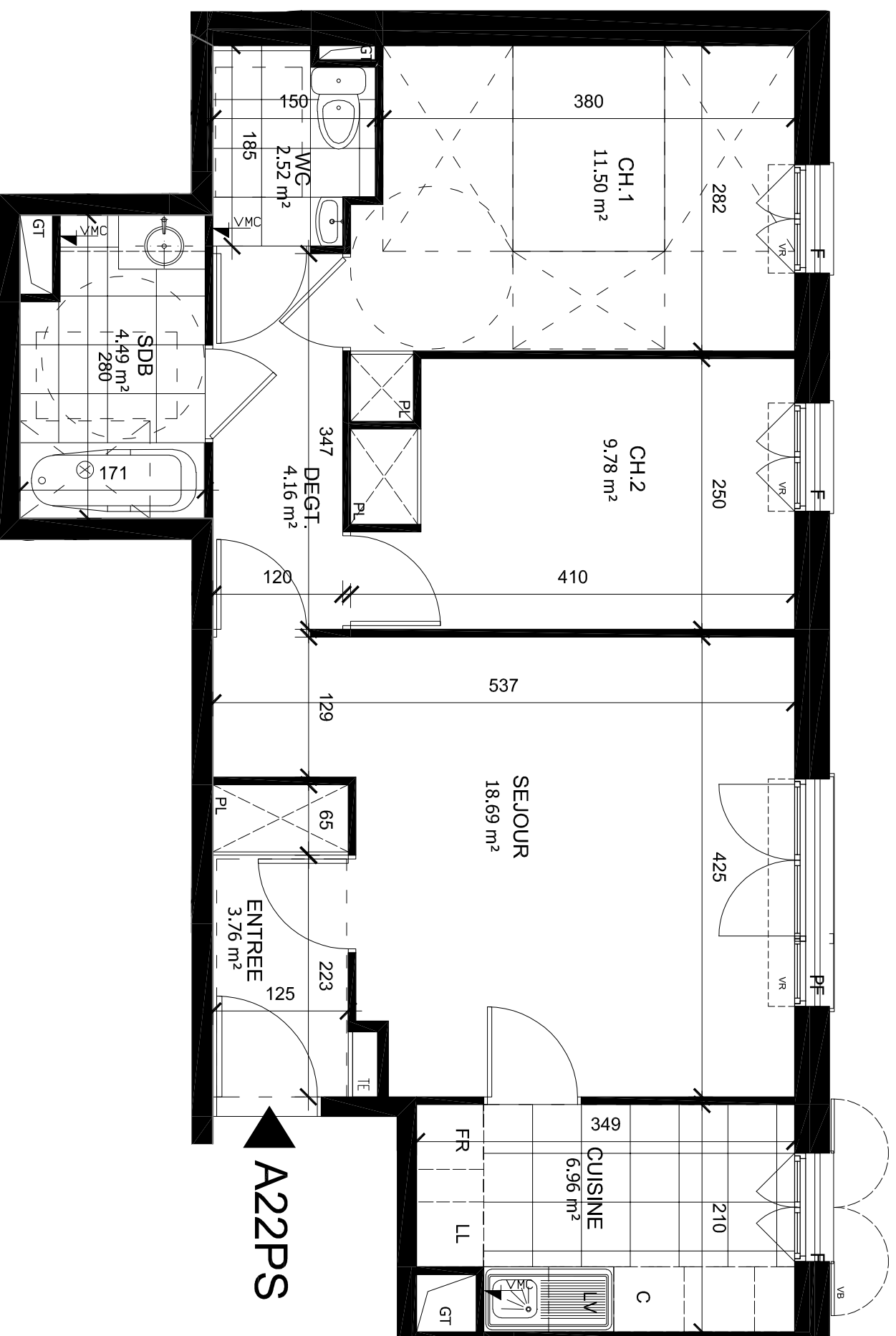


	SURFACE HABITABLE	SURFACE < a 1,80mht
Entrée	3,76 m <sup>2</sup>	
Séjour	18,69 m <sup>2</sup>	
Cuisine	6,96 m <sup>2</sup>	
Chambre 1	11,50 m <sup>2</sup>	
Chambre 2	9,78 m <sup>2</sup>	
Dégagement	4,16 m <sup>2</sup>	
Salle de bains	4,49 m <sup>2</sup>	
Wc	2,52 m <sup>2</sup>	
<b>TOTAL SURFACE HABITABLE</b>	<b>61,86 m<sup>2</sup></b>	

TERRASSE/BALCON -

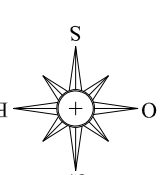
**SURFACE TOTALE (SHAB + annexes) 61,86 m<sup>2</sup>**

## 2eme ETAGE



**A22PS**

VR	Volet roulant	C	Cuisson
VB	Volet battant	FR	Réfrigérateur
PF	Porte-fenêtre	LV	Lave-vaisselle
F	Fenêtre	LL	Lave-linge
TE	Tableau électrique	VMC	Ventilation mécanique
GT	Gaine technique		



26/02/2018

INDICE 3



NOTA : Les surfaces s'étendant placard compris. Les plans sont communiqués sous réserve des impératifs de construction et des tolérances d'exécution. Les rebords, soffites, faux-plafonds, canalisations, radiateurs ne sont pas figurés ou le sont de façon non exhaustive. Les cotes sont données à titre indicatif.