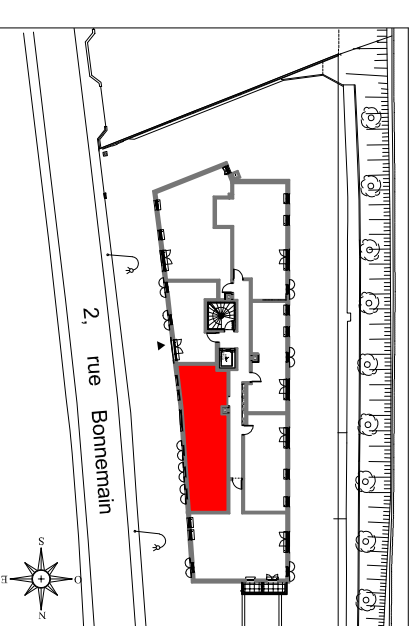


Perl

VILLA BONNEMAIN
2,rue Bonnemain
SAINT-GERMAIN-EN-LAYE
78100

A-16PS
3 pièces
R+1



	SURFACE HABITABLE	SURFACE < à 1,80mht
Entrée	3.28 m ²	
Séjour	18.93m ²	
Cuisine	7.17 m ²	
WC	1.98 m ²	
Chambre 01	11.65 m ²	
Chambre 02	9.01 m ²	
Dégagement	4.37 m ²	
Salle de bain	5.09 m ²	
TOTAL SURFACE HABITABLE	61.48 m²	

TERRASSE/BALCON	-
SURFACE TOTALE (SHAB + annexes)	61.48 m²

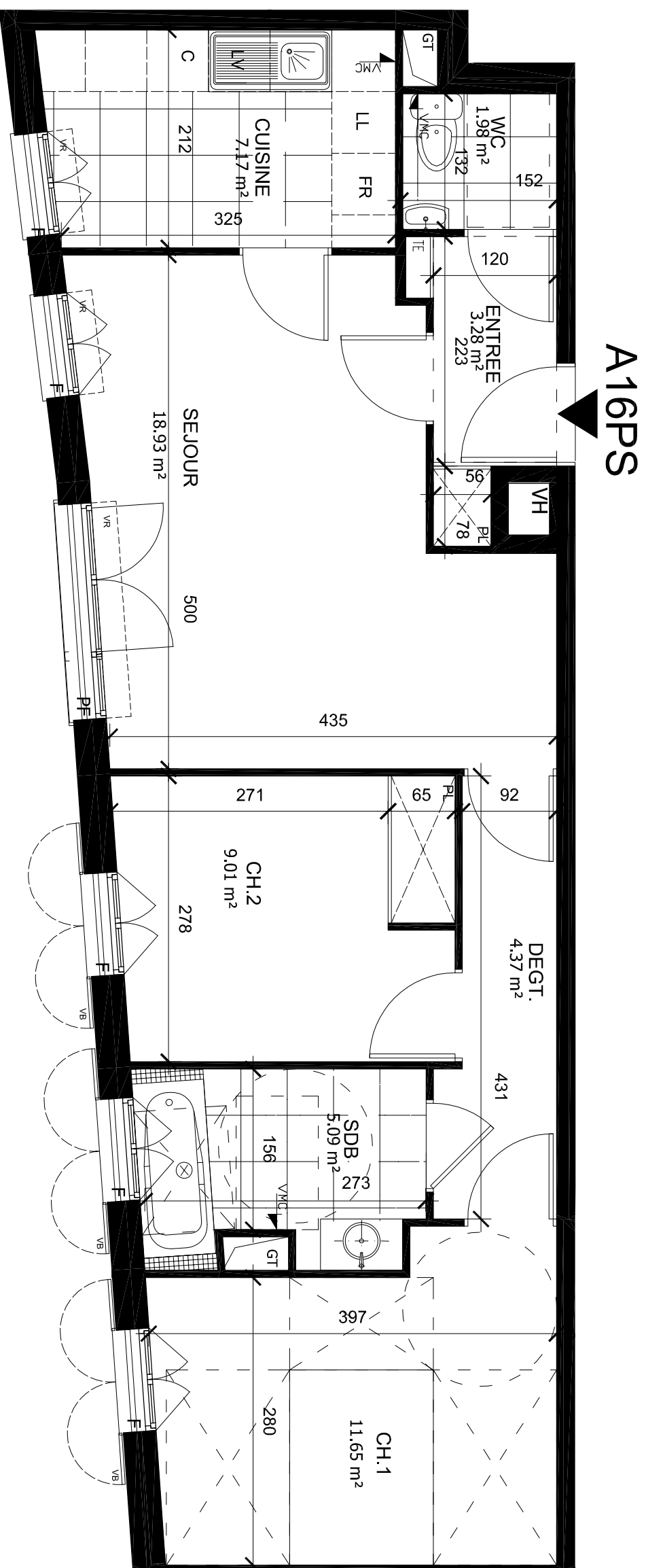


03/05/2018

INDICE 5

NOTA : Les surfaces s'entendent placard compris. Les plans sont communiqués sous réserve des impératifs de construction et des tolérances d'exécution. Les rebords, soffites, faux-platonds, canalisations, radiateurs ne sont pas figurés ou le sont de façon non exhaustive. Les cotes sont données à titre indicatif.

1er ETAGE



VR	Volet roulant	C	Cuisson
VB	Volet battant	FR	Réfrigérateur
PF	Porte-fenêtre	LV	Lave-vaisselle
F	Fenêtre	LL	Lave-linge
TE	Tableau électrique	VMC	Ventilation mécanique
GT	Gaine technique		

