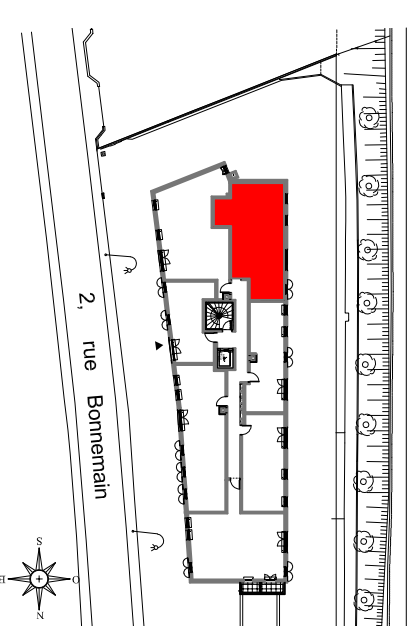


Perl

VILLA BONNEMAIN
2,rue Bonnemain
SAINT-GERMAIN-EN-LAYE
78100

A-12PS
3 pièces
R+1

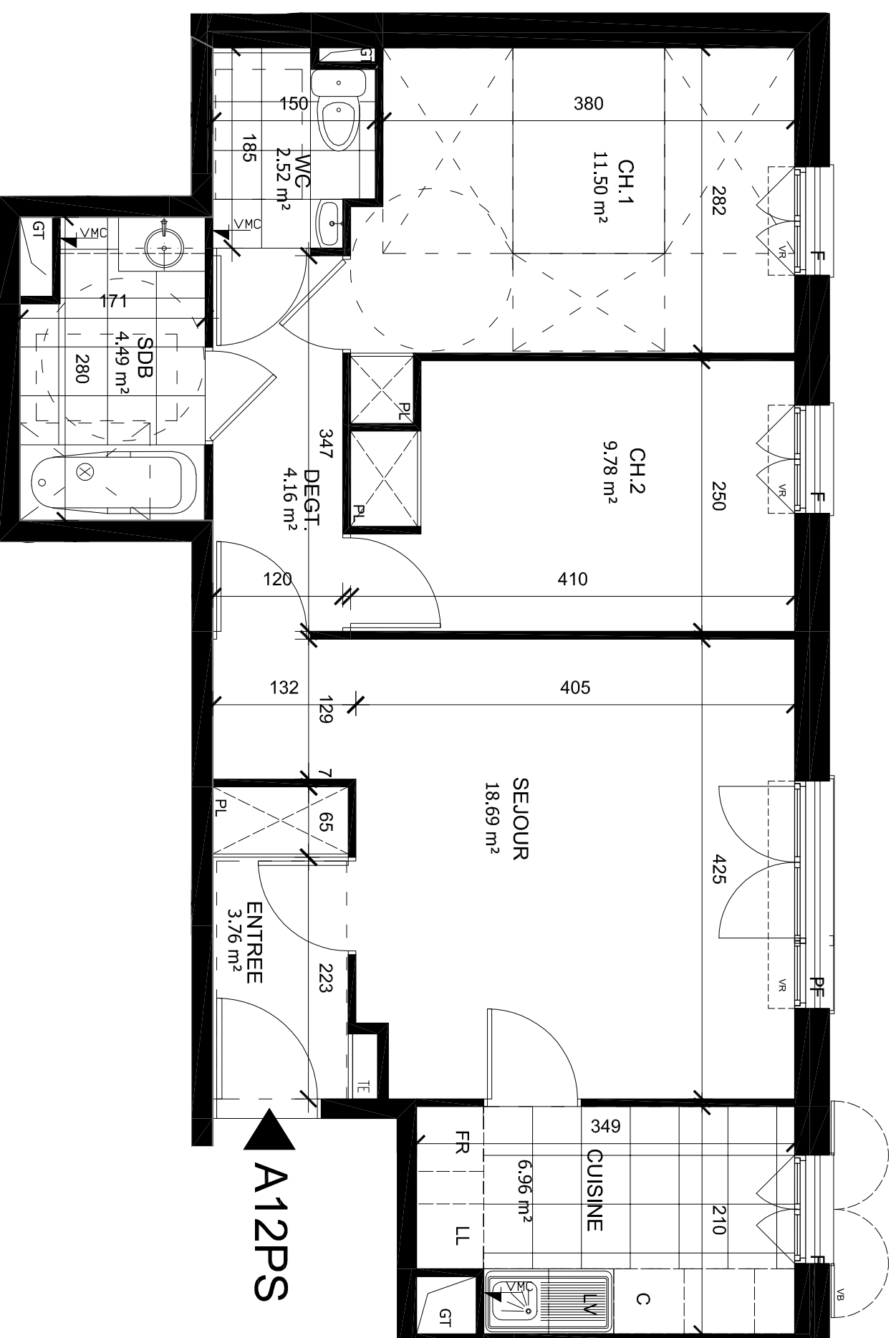


	SURFACE HABITABLE	SURFACE < a 1,80mht
Entrée	3.76 m ²	
Séjour	18.69 m ²	
Cuisine	6.96 m ²	
Chambre 1	11.50 m ²	
Chambre 2	9.78 m ²	
Dégagement	4.16 m ²	
Salle de bains	4.49 m ²	
Wc	2.52 m ²	
TOTAL SURFACE HABITABLE	61.86 m²	

TERRASSE/BALCON -

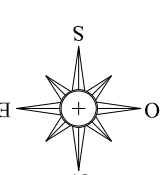
SURFACE TOTALE (SHAB + annexes) 61.86 m²

1er ETAGE



A12PS

VR	Volet roulant	C	Cuisson
VB	Volet battant	FR	Réfrigérateur
PF	Porte-fenêtre	LV	Lave-vaisselle
F	Fenêtre	LL	Lave-linge
TE	Tableau électrique	VMC	Ventilation mécanique
GT	Gaine technique		



26/02/2018

INDICE 3



NOTA : Les surfaces s'entendent placard compris. Les plans sont communiqués sous réserve des impératifs de construction et des tolérances d'exécution. Les rebords, soffites, faux-plafonds, canalisations, radiateurs ne sont pas figurés ou le sont de façon non exhaustive. Les cotes sont données à titre indicatif.