

Perl.

VILLA BONNEMAIN
2,rue Bonnemain
SAINT-GERMAIN-EN-LAYE
78100

A-04PS
3 pièces
RDC



	SURFACE HABITABLE	SURFACE < a 1,80mht
Entrée	3,45 m ²	
Séjour	17,80 m ²	
Cuisine	7,29 m ²	
Chambre 1	12,77 m ²	
Chambre 2	9,65 m ²	
Dégagement	3,85 m ²	
Salle de bains	4,84 m ²	
Wc	1,95 m ²	
TOTAL SURFACE HABITABLE	61,60 m²	

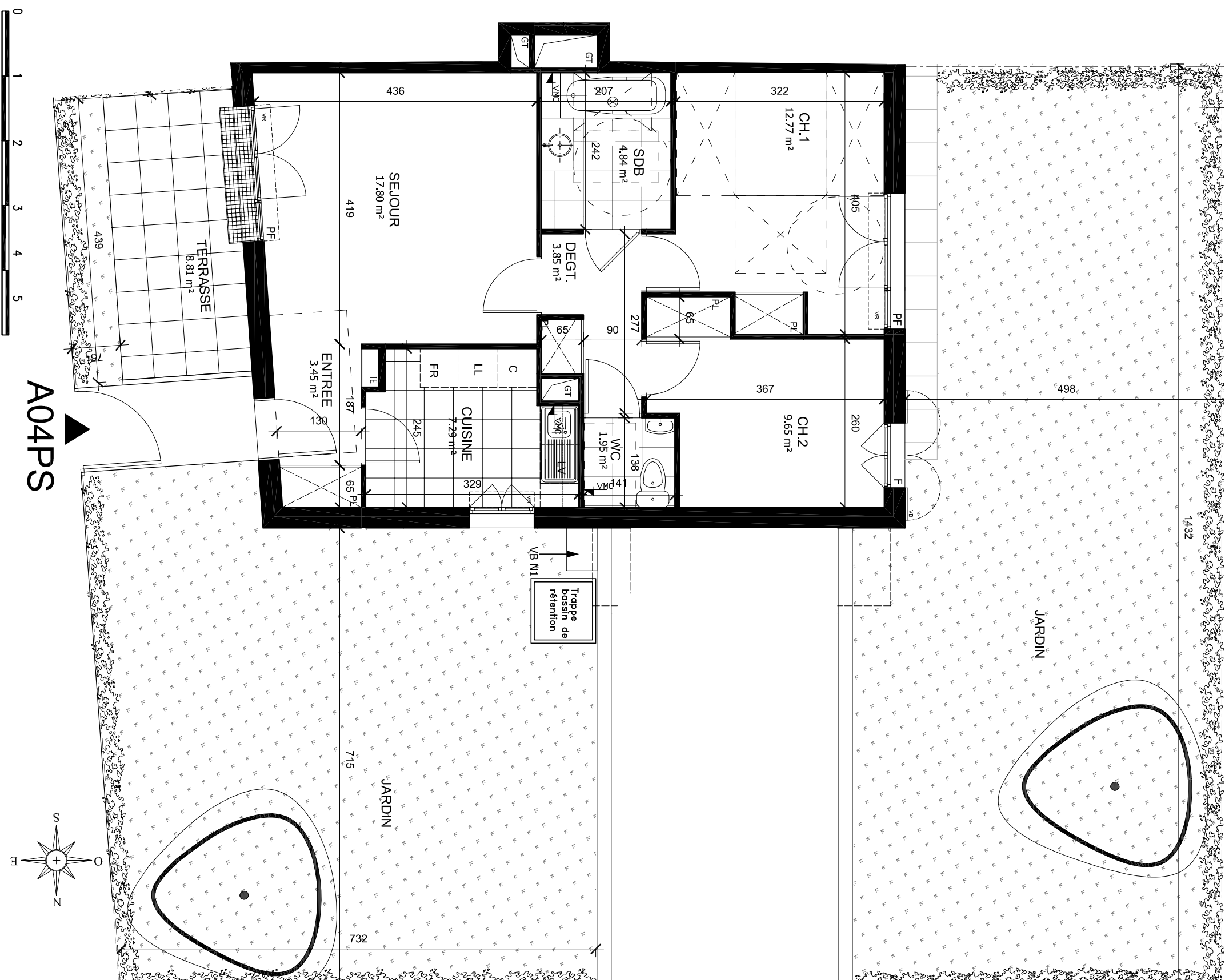
TERRASSE/BALCON	8,81 m²
JARDIN	136,89 m²
SURFACE TOTALE (SHAB + annexes)	207,30 m²



26/02/2018

INDICE 4

NOTA : Les surfaces s'entendent placard compris. Les plans sont communiqués sous réserve des impératifs de construction et des tolérances d'exécution. Les rebordées, soffites, faux-plafonds, canalisations, radiateurs ne sont pas figurés ou le sont de façon non exhaustive. Les cotes sont données à titre indicatif.



RDC

VR Voler roulant
VB Voler battant
PF Porte-fenêtre
F Fenêtre
TE Tableau électrique
GT Gaine technique

C Cuisson
FR Réfrigérateur
LV Lave-vaisselle
VMC Ventilation mécanique



A04PS