

**N°: 6213**

Bâtiment: 6 Etage: RDC  
Appartement: 4 pièces

ENTREE	6.0 m <sup>2</sup>
SEJOUR	34.4 m <sup>2</sup>
CUISINE	7.4 m <sup>2</sup>
CHAMBRE 1	11.0 m <sup>2</sup>
CHAMBRE 2	9.3 m <sup>2</sup>
CHAMBRE 3	9.5 m <sup>2</sup>
SDB/WC	4.8 m <sup>2</sup>
SDD	2.1 m <sup>2</sup>
WC	1.9 m <sup>2</sup>
<b>SURFACE TOTALE HABITABLE</b>	<b>86.4 m<sup>2</sup></b>
TERRASSE	19.8 m <sup>2</sup>
<b>SURFACE TOTALE ANNEXE</b>	<b>19.8 m<sup>2</sup></b>

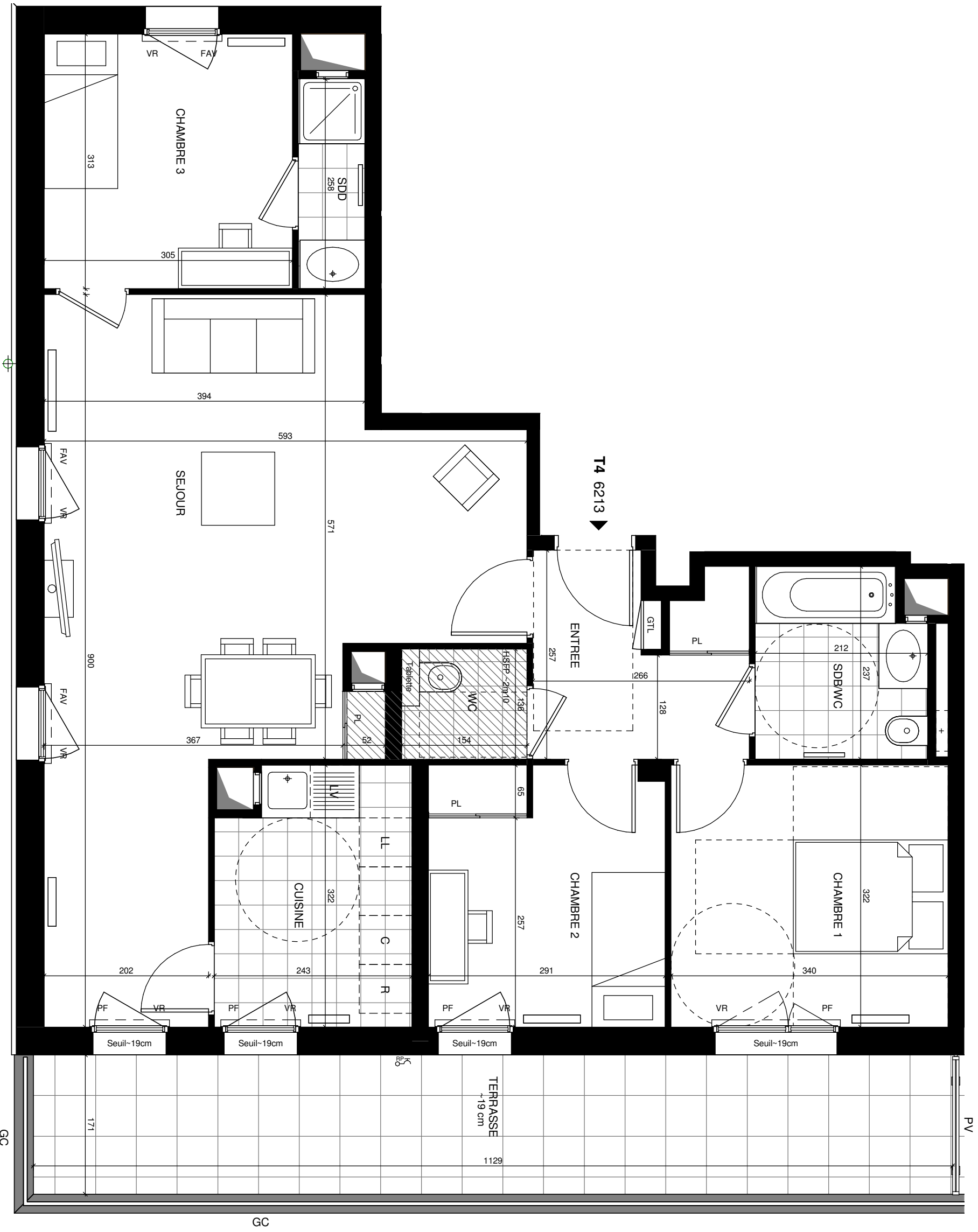


LEGENDE	
CL:	C: Cuisson
PF:	R: Réfrigérateur
FF:	LL: Lave-Linge
VR:	PV: Volet roulant
PV:	Par-vue
GC:	Garde-corps
FAV:	Fenêtre pleine
HSP:	Fenêtre allège vitrée
HSPF:	Hauteur sous Plafond/poutre
HSE:	Hauteur sous faux Plafond
	HSE: Hauteur sous escalier
	C: Cuisson
	R: Réfrigérateur
	LL: Lave-Linge
	PV: Volet roulant
	Pl: Placard
	Sc: Scelfe et faux-plafond
	RP: Robinet de poutre
	FAV: Radiateur et sèche serviette
	HSP: Tableau électrique
	HSPF: Clôison amovible
	HSE: Fenêtre fixe, allège pleine 1m

Date: 08/11/17

Indice: 0

Ref.: F2-03



**NOTA:** Des modifications sont susceptibles d'être apportées à ce plan en fonction des nécessités techniques, réglementaires et/ou administratives tant en ce qui concerne les dimensions lites que les équipements (dont sanitaires et électriques). Les rebords, faux plafonds, soffites ainsi que l'emplacement des radiateurs sont figurés à titre indicatif. Les hauteurs de seuils et d'allèges sont approximatives. Les surfaces indiquées sont approximatives. La surface des placards est comprise dans la surface des pièces attenantes. Tolérances dimensions et surfaces 5%.

