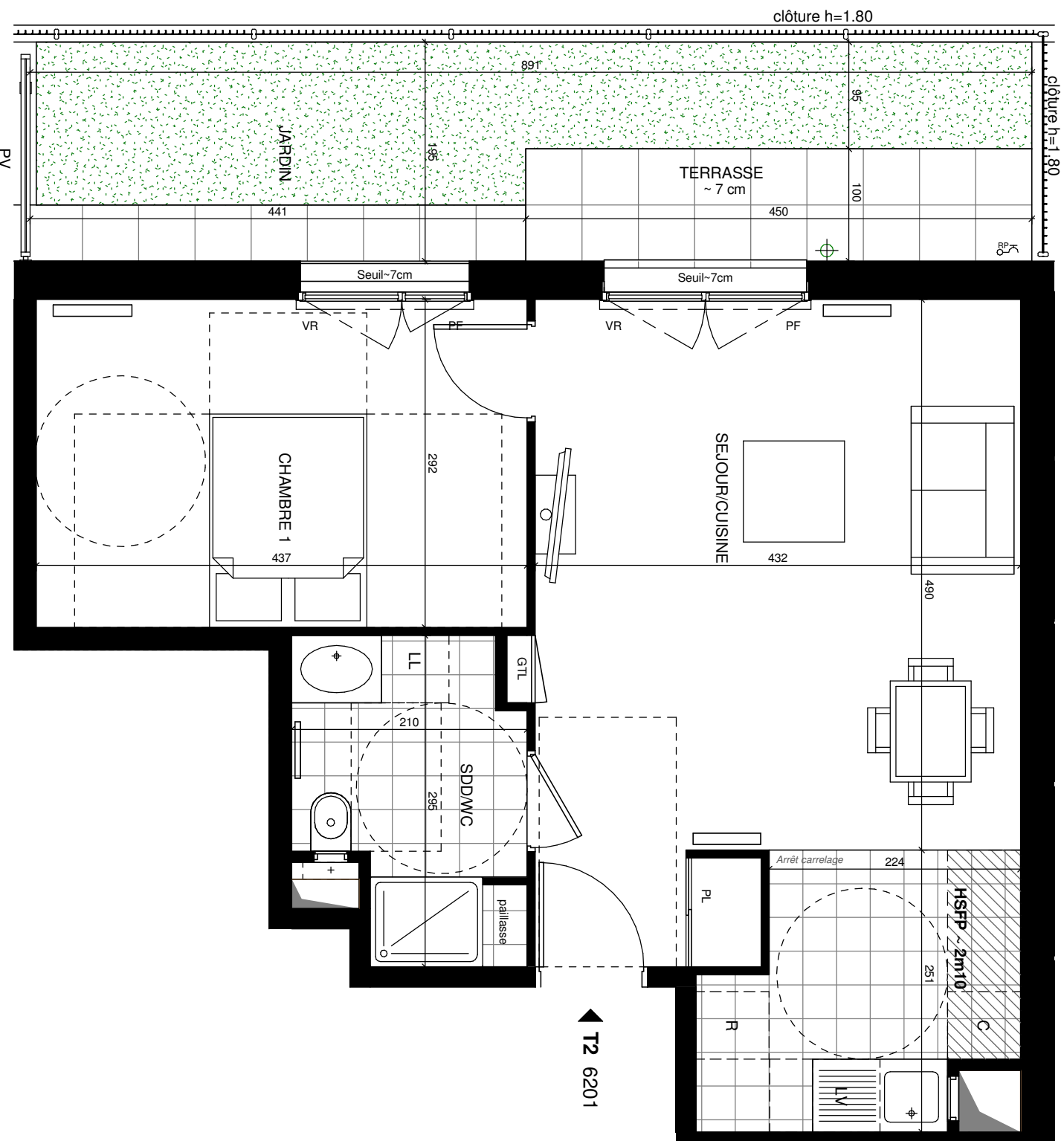


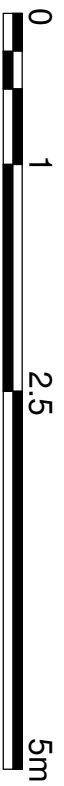
N°: 6201

Bâtiment: 6 Etage: Rez-de-jardin
Appartement: 2 pièces

SEJOUR/CUISINE	29.3 m ²
CHAMBRE 1	12.7 m ²
SDD/MC	5.3 m ²
SURFACE TOTALE HABITABLE	47.3 m²
TERRASSE	4.5 m ²
JARDIN	12.8 m ²
SURFACE TOTALE ANNEXES	17.3 m²



▲ T2 6201



NOTA: Des modifications sont susceptibles d'être apportées à ce plan en fonction des nécessités techniques, réglementaires et/ou administratives tant en ce qui concerne les dimensions linéaires que les équipements (dont sanitaires et électriques). Les rehauts, faux plafonds, soffites ainsi que l'emplacement des radiateurs sont figurés à titre indicatif. Les hauteurs de seuils et d'allèges sont approximatives. Les surfaces indiquées sont approximatives. La surface des placards est comprise dans la surface des pièces attenantes. Tolérances dimensions et surfaces 5%.



LEGENDE	
CL:	Cuisson
R:	Réfrigérateur
PF:	Porte-fenêtre
FF:	Fenêtre-fixe
VR:	Volet roulant
PV:	Par-vue
GC:	Garde-corps
FAP:	Fenêtre allège pleine
FAV:	Fenêtre allège vitrée
HSP:	Hauteur sous Plafond/poutre
HSFP:	Hauteur sous faux Plafond
HSE:	Hauteur sous escalier
C:	Cuisson
R:	Réfrigérateur
LL:	Lave-Linge
LV:	Lave-Vaisselle
PL:	Placard
PV:	Par-vue
GC:	Garde-corps
FAP:	Fenêtre allège pleine
FAV:	Fenêtre allège vitrée
HSP:	Hauteur sous Plafond/poutre
HSFP:	Hauteur sous faux Plafond
HSE:	Hauteur sous escalier
C:	Cuisson
R:	Réfrigérateur
LL:	Lave-Linge
LV:	Lave-Vaisselle
PL:	Placard
PV:	Par-vue
GC:	Garde-corps
FAP:	Fenêtre allège pleine
FAV:	Fenêtre allège vitrée
HSP:	Hauteur sous Plafond/poutre
HSFP:	Hauteur sous faux Plafond
HSE:	Hauteur sous escalier

Date: 01/09/17

Indice: 0

Ref.: F2-0J1