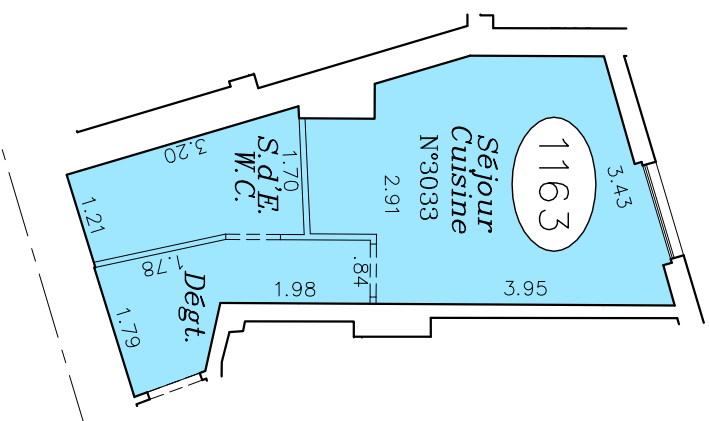
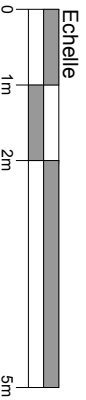


vers la Rue Mesnil



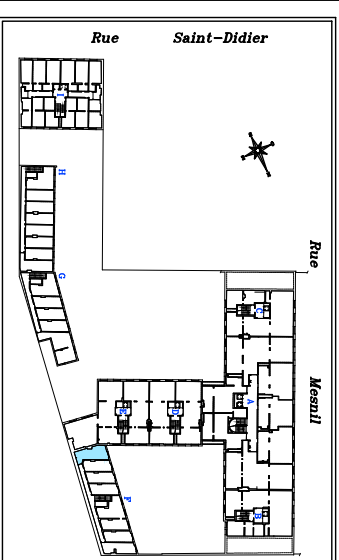
NOTA : Document issu du plan dressé par notre cabinet en septembre 2012 (Cde 86216).

[...] La superficie de la partie privative d'un lot [...] est la superficie des planchers des locaux clos et couverts après déduction des surfaces occupées par les murs, cloisons, marches et cages d'escaliers, gaines, embrasures de portes et de fenêtres. Il n'est pas tenu compte des planchers des parties de locaux d'une hauteur inférieure à 1,80m.



Perl.
VILLE DE PARIS
(75016)
17 à 21, Rue Mesnil
48, Rue Saint-Didier

PLAN DE SITUATION



Appartement n° 3033 - Lot n° 1163
1^{er} Etage - Escalier F

Tableau des superficies (exprimées en m ²)	
Dégagement	4,0
Séjour / Cuisine	12,6
Salle d'eau / W.C.	4,1
Superficie Totale Privative	20,7

D. 02848 / Cde 95974
Réf. Informatique
VE_01B1
Dressé le 25/04/2018