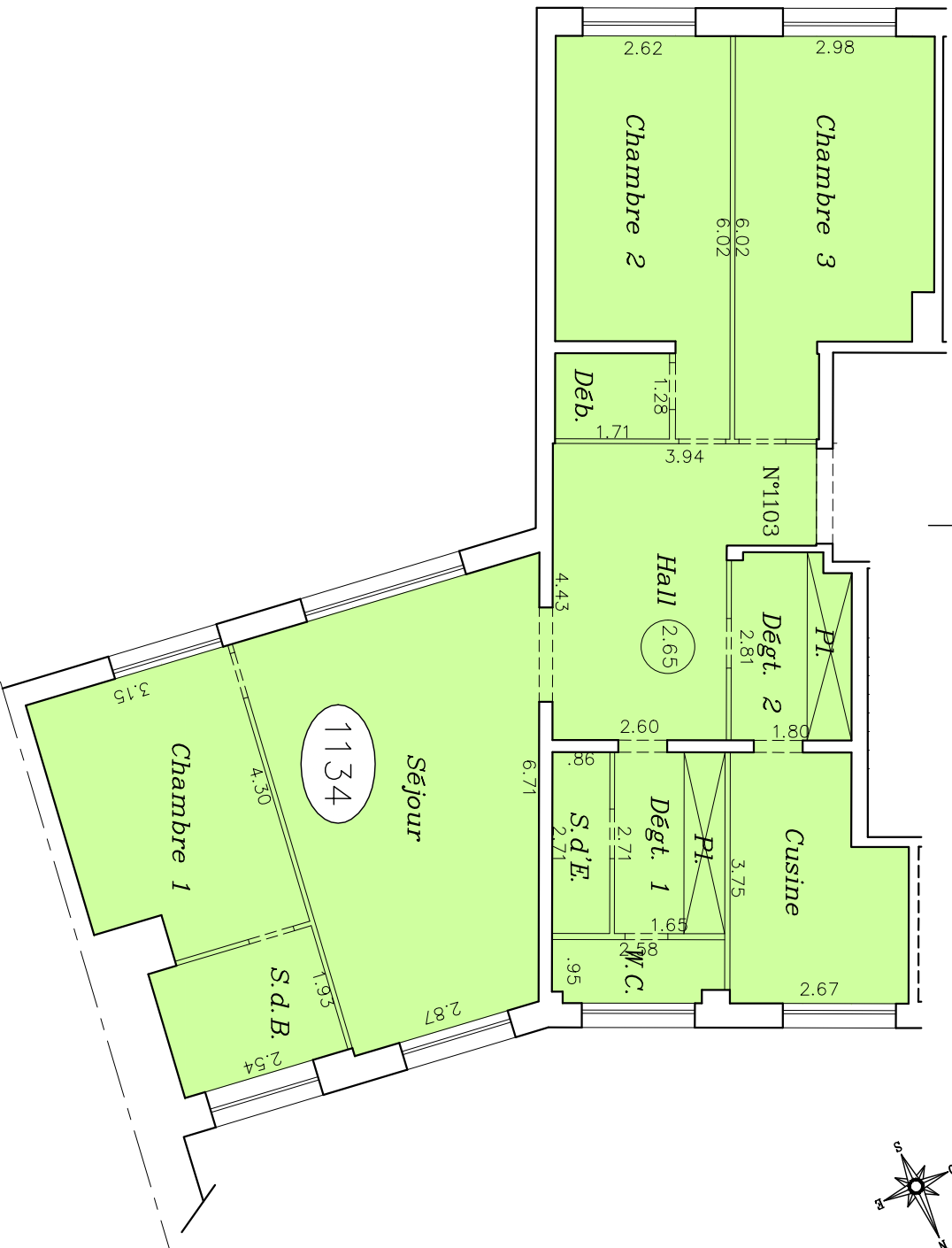
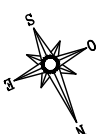
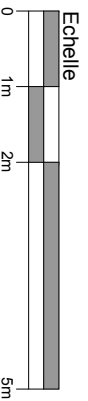


vers la Rue Mesnil



NOTA : Document issu du plan dressé par notre cabinet en septembre 2012 (Cote 86216).

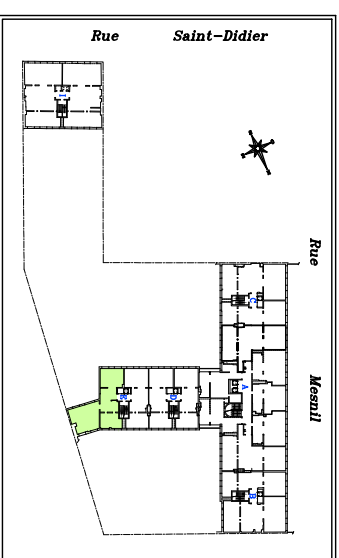
Définition de la superficie privative (Décret n°97-532 du 23 mai 1997).
 [...] La superficie de la partie privative d'un lot [...] est la superficie des planchers des locaux clos et couverts après déduction des surfaces occupées par les murs, cloisons, marches et cages d'escaliers, gaines, embrasures de portes et de fenêtres. Il n'est pas tenu compte des planchers des parties de locaux d'une hauteur inférieure à 1,80m.



Perl.

VILLE DE PARIS
 (75016)
 17 à 21, Rue Mesnil
 48, Rue Saint-Didier

PLAN DE SITUATION



Appartement n° 1103 - Lot n° 1134

2^{ème} Etage - Escalier E

Tableau des superficies (exprimées en m ²)	
Hall	13,6
Séjour	24,5
Chambre 1	12,8
Salle de Bains	4,9
Dégagement 1 / Placard	4,5
Salle d'eau	2,3
W.C.	2,4
Dégagement 2 / Placard	4,9
Cuisine	8,8
Chambre 2	13,1
Débarras	2,2
Chambre 3	15,2
Superficie Totale Privative	109,2

D. 0249 / Cde 98974
 Réf. Informatique
 VE_02A1
 Dressé le 29/03/2018

