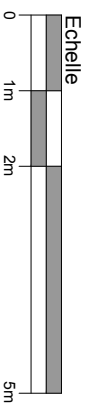
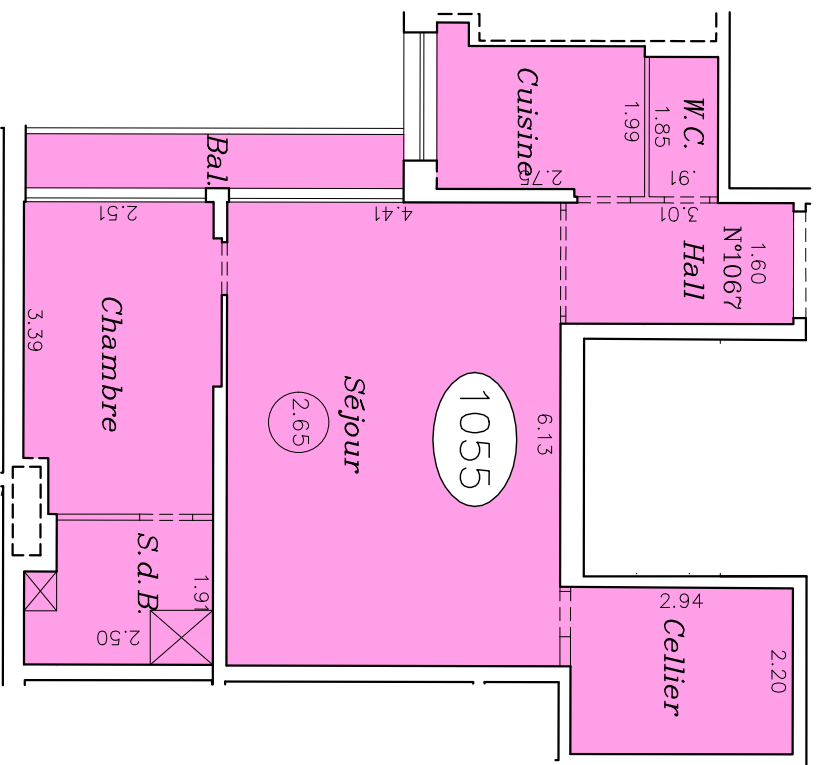


vers la Rue Mesnil



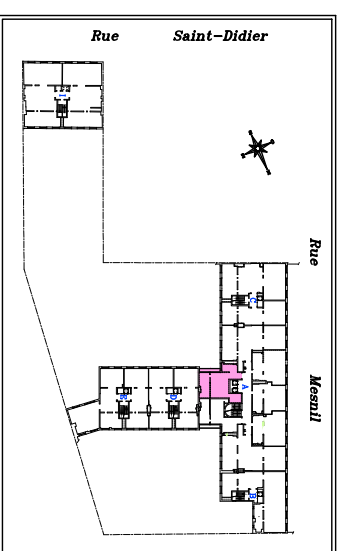
NOTA : Document issu du plan dressé par notre cabinet en septembre 2012 (Cote 86216).

[...] La superficie de la partie privative (Décret n°97-532 du 23 mai 1997), déduction des surfaces occupées par les murs, cloisons, marches et cages d'escaliers, gaines, embrasures de portes et de fenêtres. Il n'est pas tenu compte des planchers des parties de locaux d'une hauteur inférieure à 1,80m.

Perl.

VILLE DE PARIS
(75016)
17 à 21, Rue Mesnil
48, Rue Saint-Didier

PLAN DE SITUATION



Appartement n° 1067 - Lot n° 1055
6^{ème} Etage - Escalier A

Tableau des superficies (exprimées en m ²)	
Hall	4,8
Séjour	27,1
Chambre	10,3
Salle de Bains / Placard	4,5
Cellier	6,5
Cuisine	5,4
W.C.	1,7
Superficie Totale Privative	60,3
Balcon	3,6

D. 02848 / Cde 98974
Réf. Informatique
VE_06A1
Dressé le 29/03/2018

