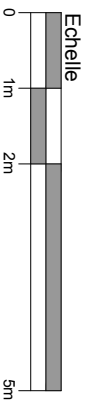
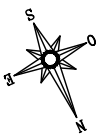
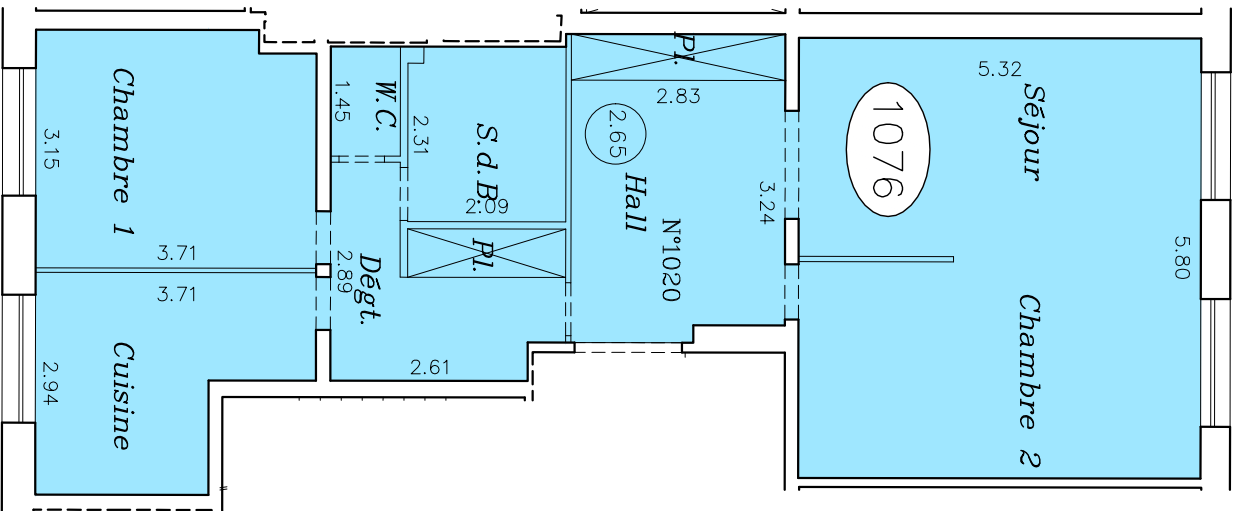


Rue Mesnil



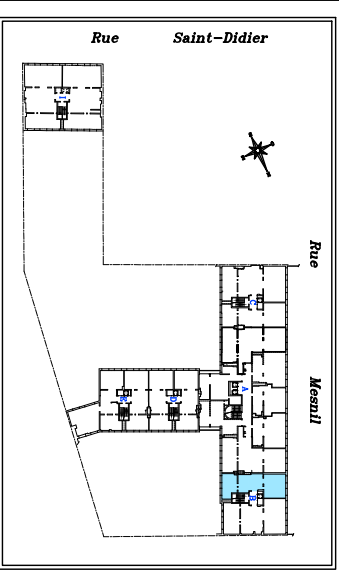
NOTA : Document issu du plan dressé par notre cabinet en septembre 2012 (Code 86216).

...] La superficie de la partie privative (Décret n°97-532 du 23 mai 1997), déduction des surfaces occupées par les murs, cloisons, marches et cages d'escaliers, gaines, embrasures de portes et de fenêtres. Il n'est pas tenu compte des planchers des parties de locaux d'une hauteur inférieure à 1,80m.

**Perl.**

VILLE DE PARIS  
(75016)  
17 à 21, Rue Mesnil  
48, Rue Saint-Didier

PLAN DE SITUATION



Appartement n° 1020 - Lot n° 1076  
2<sup>ème</sup> Etage - Escalier B

Tableau des superficies (exprimées en m <sup>2</sup> )	
Hall / Placard	11.3
Dégagement / Placard	6.7
Cuisine	8.8
Chambre 1	11.5
W.C.	1.3
Salle de Bains	4.8
Séjour / Chambre 2	30.8
Superficie Totale Privative	75.2

D. 0248 / Cde 98974  
Réf. Informatique  
VE\_02A1  
Dressé le 29/03/2018

**DANIEL LEGRAND**  
Géomètre-Espère Fondateur