

**Perl.**

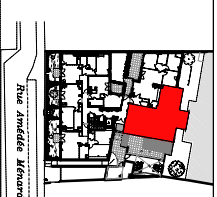
VILLA SAINT FELIX  
13 Rue Amédée Ménard - Nantes



**Appartement : 1006**

**Type de logement : 4 pièces**

**Niveau : RDC**



Rue Amédée Ménard

**SURFACES HABITABLES**

|                |                           |
|----------------|---------------------------|
| T4-1006        |                           |
| Entrée         | 5,84m <sup>2</sup>        |
| Séjour Cuisine | 25,49m <sup>2</sup>       |
| Rangement      | 2,51m <sup>2</sup>        |
| Chambre 1      | 12,12m <sup>2</sup>       |
| Dressing       | 4,84m <sup>2</sup>        |
| Chambre 2      | 14,73m <sup>2</sup>       |
| Chambre 3      | 10,54m <sup>2</sup>       |
| Dégt.          | 7,98m <sup>2</sup>        |
| Sde            | 6,98m <sup>2</sup>        |
| WC             | 1,95m <sup>2</sup>        |
| <b>TOTAL</b>   | <b>92,98m<sup>2</sup></b> |

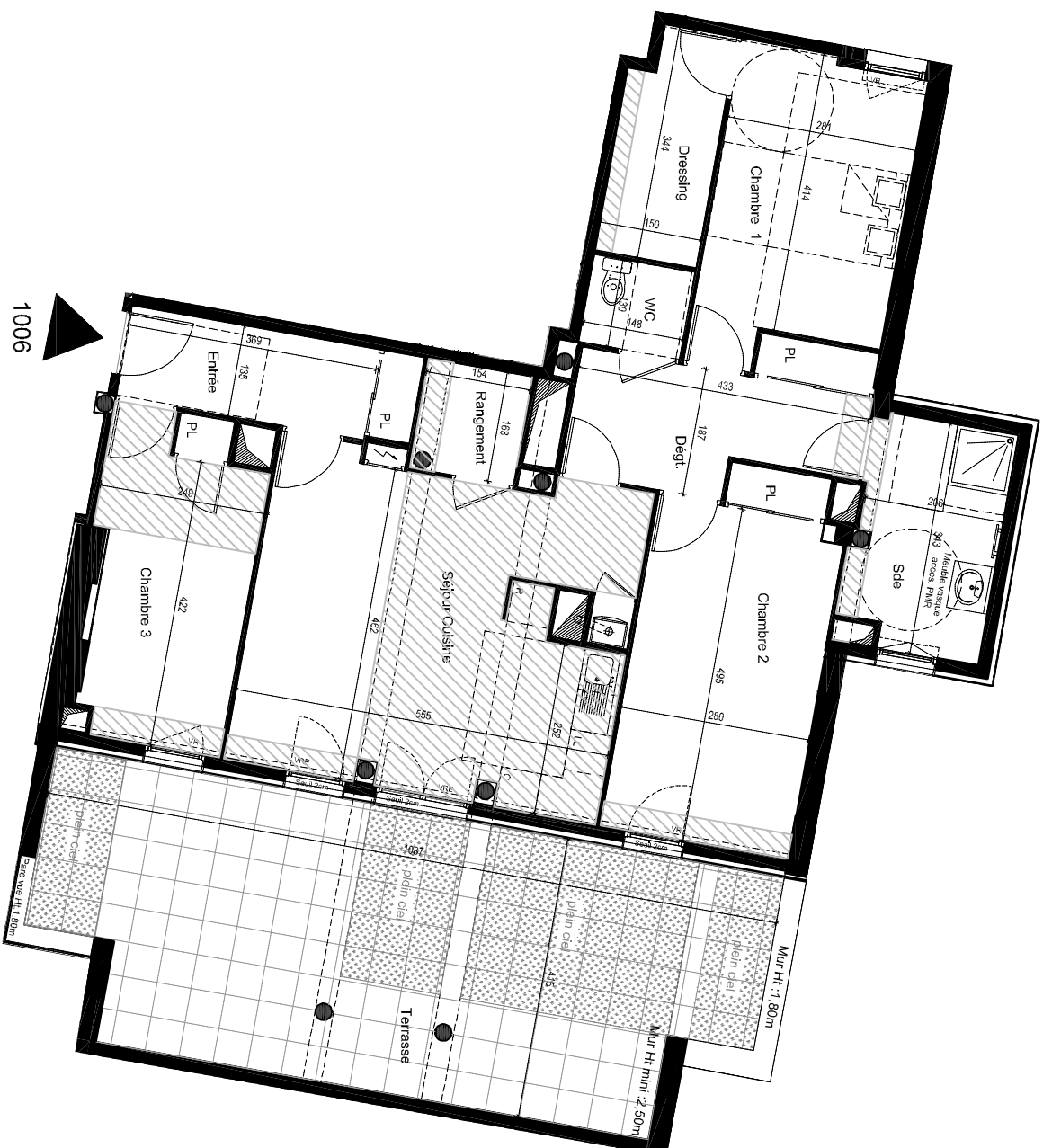
**SURFACES ANNEXES**

|          |                      |
|----------|----------------------|
| Terrasse | 4,1.16m <sup>2</sup> |
|----------|----------------------|

Une réalisation



Indice 0 Date : 17 octobre 2018



1006

Echelle



| LÉGENDE |                                   |
|---------|-----------------------------------|
|         | BEC: Ballon eau chaude            |
|         | Fenêtre                           |
|         | Porte fenêtre                     |
|         | Chaudière                         |
|         | Fenêtre à soufflet                |
|         | Chassis fixe                      |
|         | GC: Garde-corps                   |
|         | VR(E): Volet roulant (électrique) |
|         | PL: Placard                       |
|         | Gaine                             |
|         | C: Cuisson                        |
|         | R: Réfrigérateur                  |
|         | LV: Lave vaisselle                |
|         | LV: Lave linge                    |
|         | Sèche serviettes                  |

Note : le présent plan est établi sur la base du dossier de réalisation et pourra subir des adaptations dimensionnelles, techniques et d'organisation, afin de répondre aux contraintes locales par les études détaillées d'exécution. Les portes, poteaux, soffite et faux-plafond n'apparaissent pas systématiquement sur le présent plan. Les éléments de mobilier, meubles et plan de travail ne sont placés qu'à titre indicatif. Les surfaces habitables et cotations indiquées ne sont pas contractuelles et susceptibles de modifications.