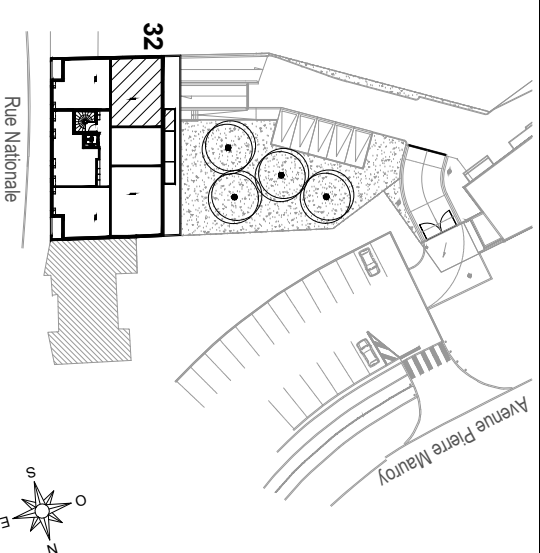




MARCO EN BAROEUL
Rue Nationale



Architecte :

TELLIER
VERNEY
ARCHITECTES

Logement 32 - R+3

3 pièces

Tableau des surfaces :

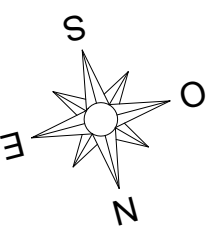
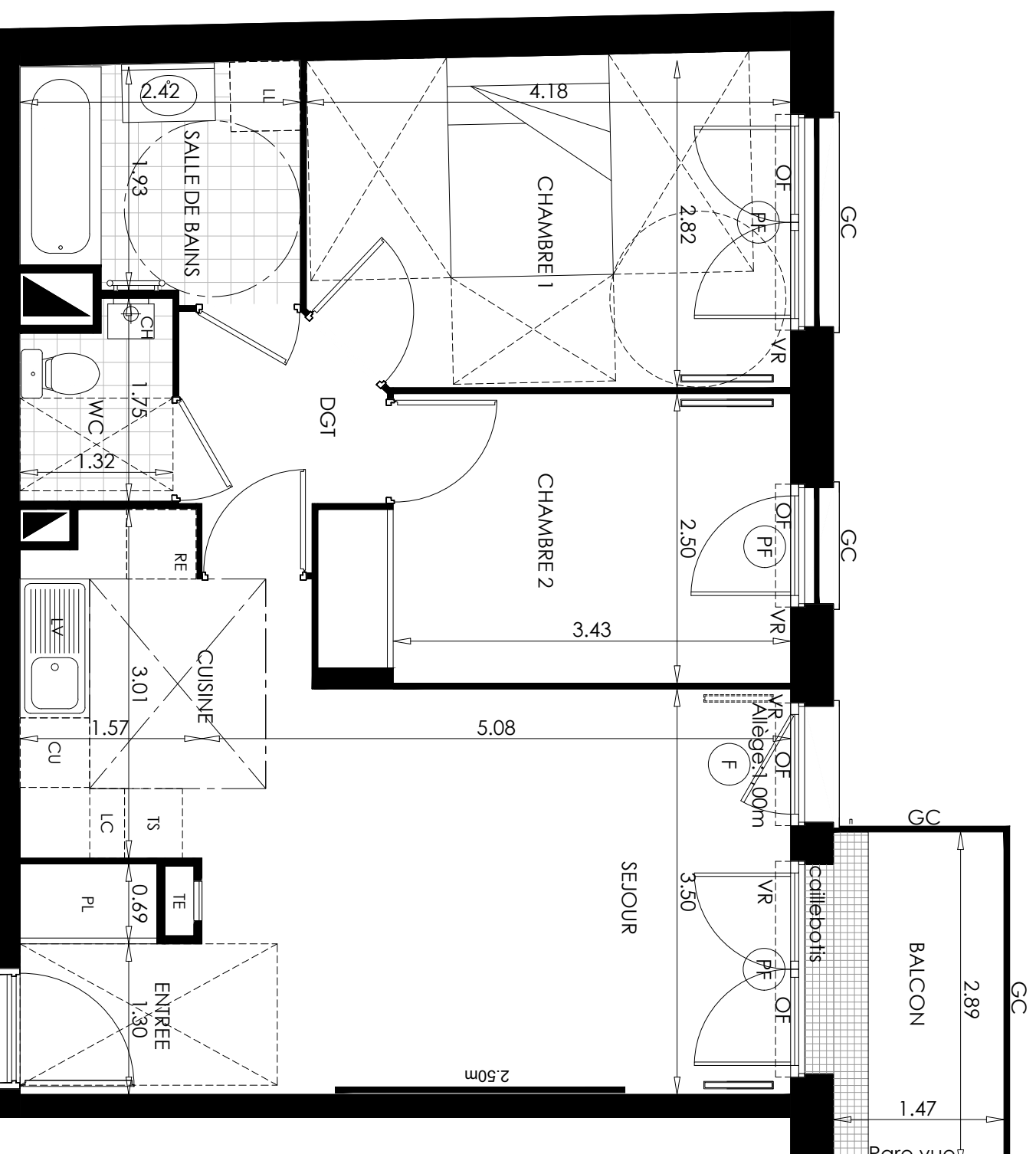
	SURFACE HABITABLE
Entrée	2.86 m ²
Séjour	18.68 m ²
Cuisine	4.52 m ²
Dégagement	3.29 m ²
Chambre 1	11.74 m ²
Chambre 2	9.47 m ²
Salle de bains	4.72 m ²
WC	2.10 m ²
TOTAL	57.38 m²

Nota: La surface des placards est comprise dans celle de la pièce attenante

Balcon 4.25 m²

Juillet 2018

Indice : A



Le présent document exprime la figure et les dispositions générales de l'appartement.
Des variations peuvent intervenir en fonction des nécessités techniques (études thermique, acoustique et gros oeuvre) et des tolérances d'exécutions (à 5% près) tant en ce qui concerne les dimensions libres que les équipements.

LEGENDE	
CU :	Cuisson (plaque, four,...)
LV :	Lave-vaisselle
LL :	Lave-linge
RE :	Réfrigérateur
TS :	Tr. sélectif
LC :	Linéaire complémentaire
VR :	Voler roulant
PF :	Porte-fenêtre
F :	Fenêtre
OF :	Ouvrant à la française
GC :	Garde corps
PL :	Placard
TE :	Tableau électrique
CH :	Chaudière
→	Sèche serviettes
▨	Soffites et faux-plafonds