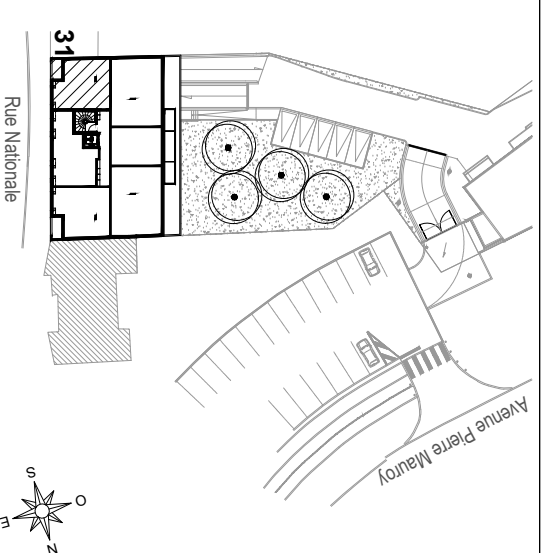




MARCO EN BAROEUL  
Rue Nationale



Architecte :  
**T E L L I E R  
V E R N E Y  
A R C H I T E C T E S**

Logement 31 - R+3

2 pièces

Tableau des surfaces :

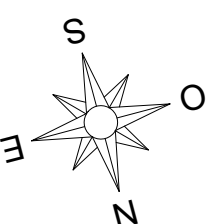
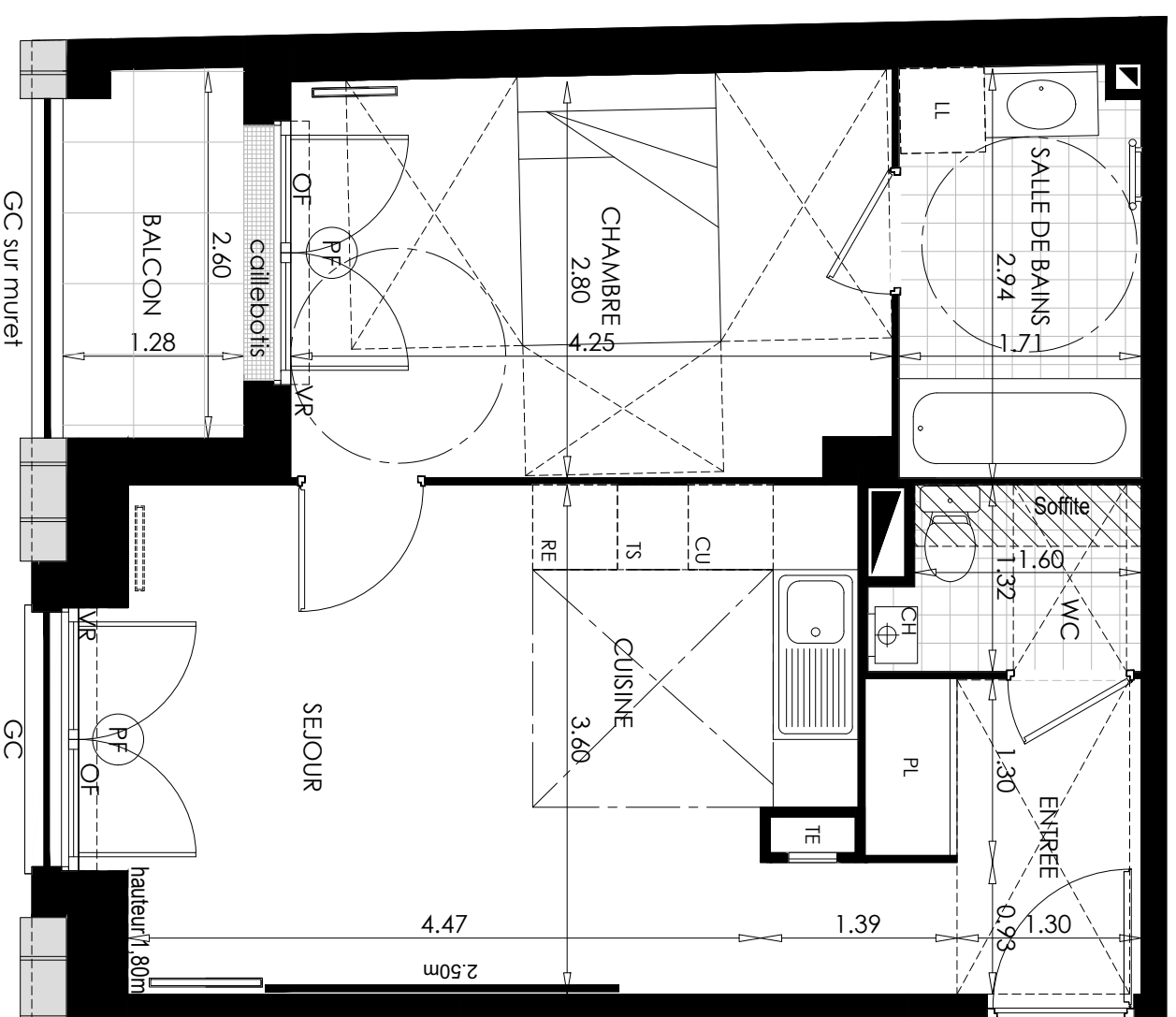
	SURFACE HABITABLE
Entrée	5.11 m <sup>2</sup>
Séjour	13.07 m <sup>2</sup>
Cuisine	5.24 m <sup>2</sup>
Chambre	11.95 m <sup>2</sup>
Salle de bains	4.91 m <sup>2</sup>
WC	2.31 m <sup>2</sup>
<b>TOTAL</b>	<b>42.59 m<sup>2</sup></b>

Noter: La surface des placards est comprise dans celle de la pièce attenante

Balcon 3.27 m<sup>2</sup>

Juillet 2018

Indice : A



Le présent document exprime la figure et les dispositions générales de l'appartement.  
Des variations peuvent intervenir en fonction des nécessités techniques (études thermique, acoustique et gros oeuvre) et des tolérances d'exécutions (à 5% près) tant en ce qui concerne les dimensions libres que les équipements.