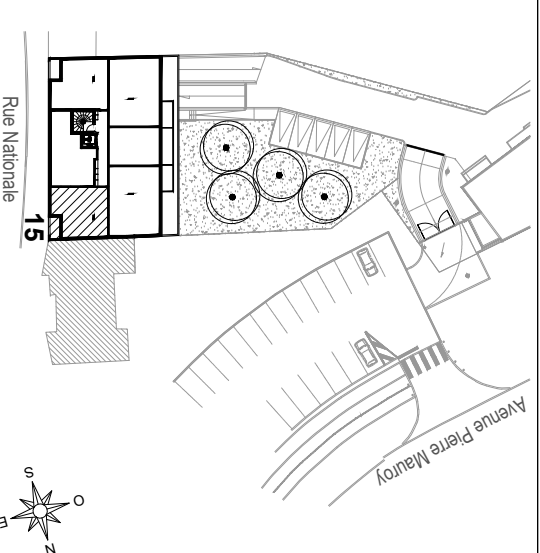




**MARCO EN BAROEUL**  
Rue Nationale



Architecte :

**T E L L I E R**  
**V E R N E Y**  
A R C H I T E C T E S

**Logement 15 - R+1**

**2 pièces**

Tableau des surfaces :

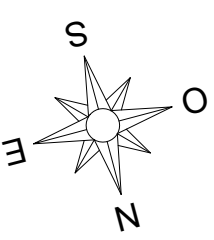
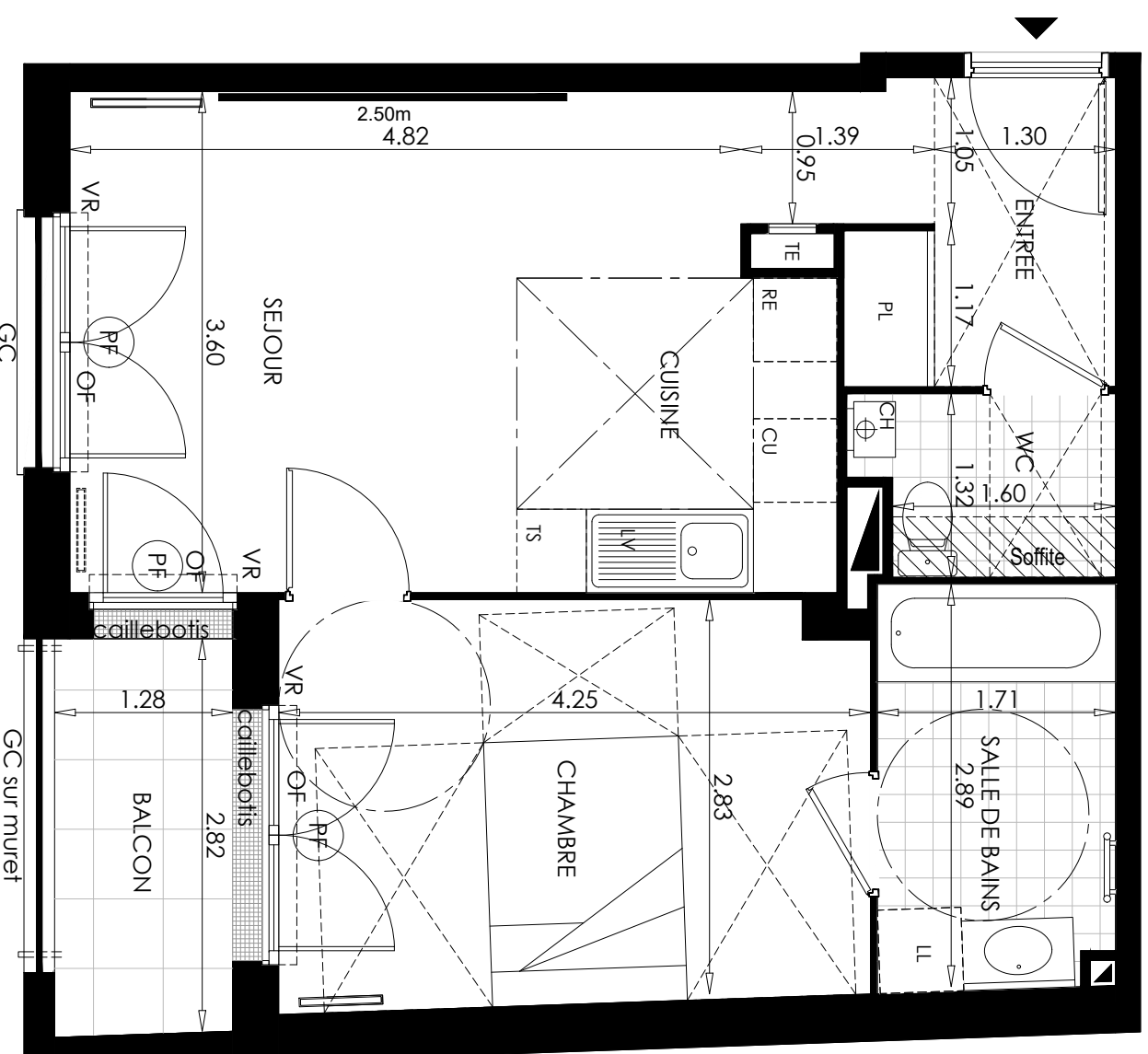
	SURFACE HABITABLE
Entrée	3.61 m <sup>2</sup>
Séjour	15.07 m <sup>2</sup>
Cuisine	5.20 m <sup>2</sup>
Chambre	12.21 m <sup>2</sup>
Salle de bains	4.92 m <sup>2</sup>
WC	2.31 m <sup>2</sup>
<b>TOTAL</b>	<b>43.32 m<sup>2</sup></b>

Nota: La surface des placards est comprise dans celle de la pièce attenante

**Balcon** 3.64 m<sup>2</sup>

Juillet 2018

Indice : A



Le présent document exprime la figure et les dispositions générales de l'appartement.  
Des variations peuvent intervenir en fonction des nécessités techniques (études thermique, acoustique et gros oeuvre) et des tolérances d'exécutions (à 5% près) tant en ce qui concerne les dimensions libres que les équipements.