

22 bis rue Antoine Lumière
69008 LYON

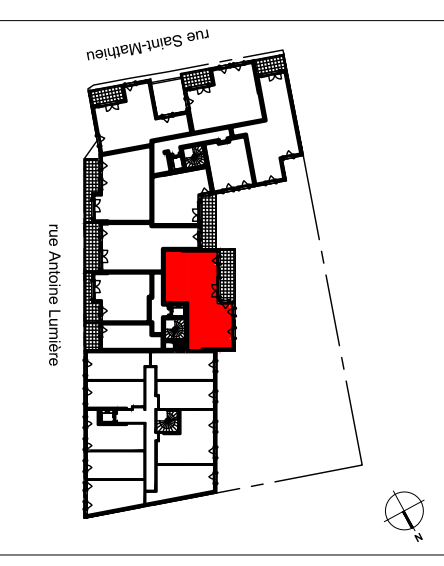
Perl. **Le Clos MONPLAISIR**



MAÎTRE D'OUVRAGE :
KAUFMAN & BROAD
19 rue Domer 69362 Lyon Cedex 07

KAUFMAN & BROAD

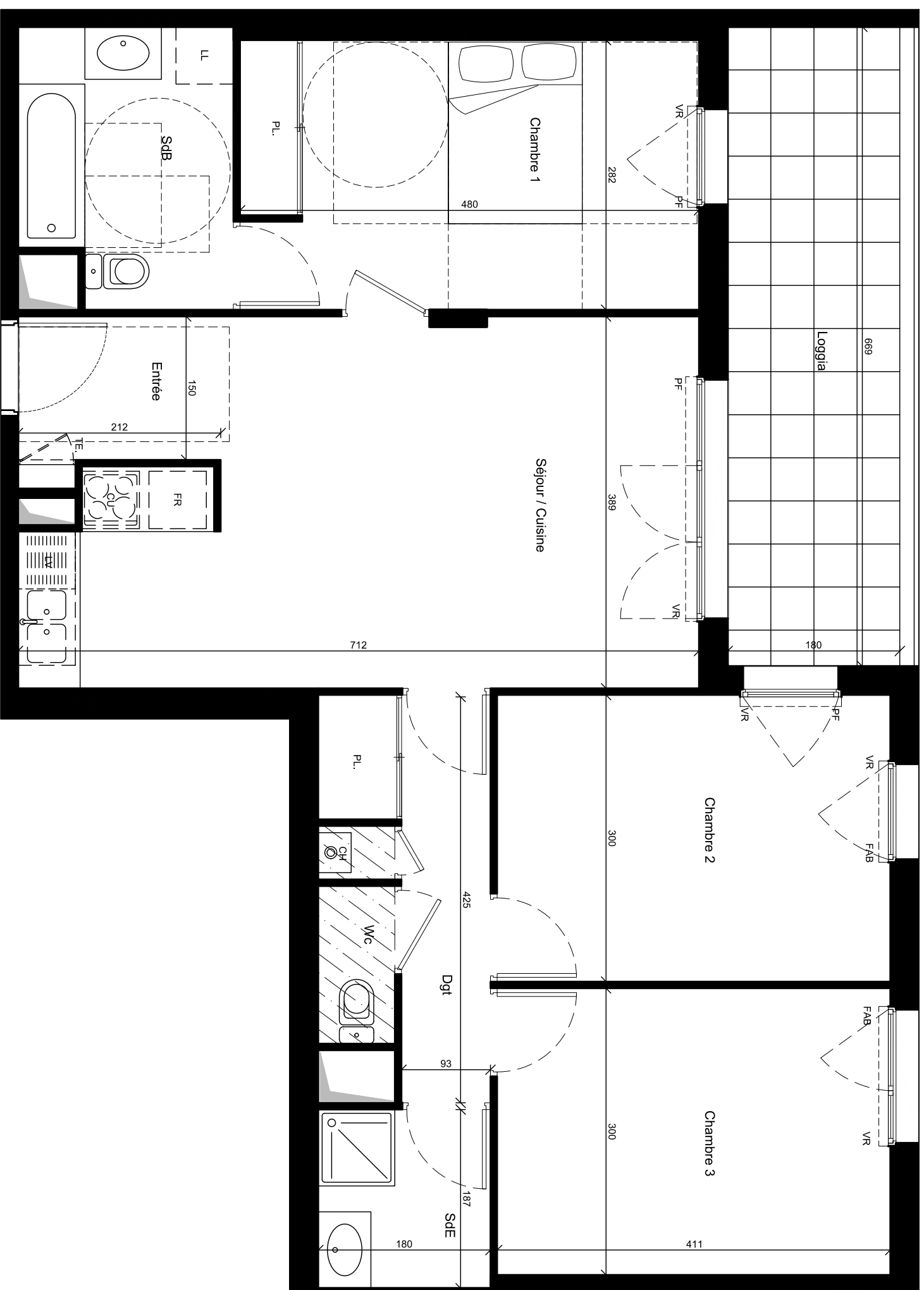
CAGE B	ETAGE 3
LOGEMENT B.31	TYPE 4 pièces
24/08/2018	Indice



Entrée	3.18 m ²
Séjour/Cuisine	23.80 m ²
Suite parentale:	19.69 m ²
Dont Chambre 1	13.48 m ²
Salle de bain	6.21 m ²
Chambre 2	12.32 m ²
Chambre 3	12.32 m ²
Salle d'eau	3.37 m ²
Wc	1.32 m ²
Dégagement	5.58 m ²
TOTAL	81.58 m²

NOTA : la surface des placards est incluse dans celle des pièces attenantes

INSULTES ARCHITECTURES

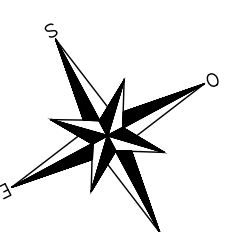


B.31

Légende

- F : Fenêtre
- PF : Porte-fenêtre
- FAB : Fenêtre allège basse
- VR : Volet roulant
- FR : Réfrigérateur
- LV : Lave-vaisselle
- LL : Lave-linge
- CU : Cuisson
- PL : Placard
- TE : Tableau électrique
- CH : Chaudière
- CE : Chauffe-eau
- Sofrite et faux plafond

Echelle : 1/50ème



NOTA : Des modifications sont susceptibles d'être apportées à ce plan en fonction des nécessités techniques de la réalisation, tant en ce qui concerne les dimensions libres que l'équipement. Les surfaces indiquées sont approximatives. Les retombées, soffites, faux plafonds, canalisations, ballon d'eau chaude, ainsi que l'emplacement des équipements sont figurés à titre indicatif.