

22 bis rue Antoine Lumière  
69008 LYON

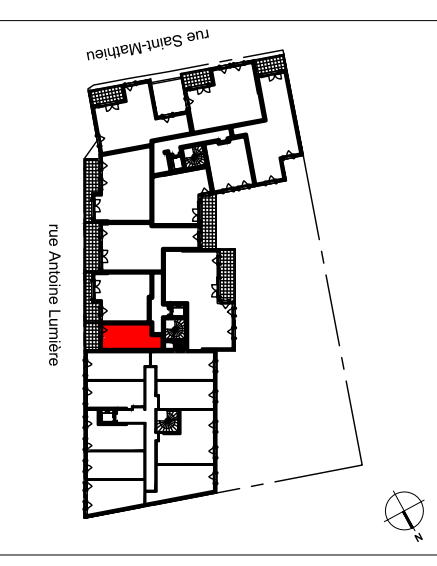
Perl. **Le Clos**  
MONPLAISIR



MATRE D'OUVRAGE :  
KAUFMAN & BROAD  
19 rue Damer 69362 Lyon Cedex 07

**KAUFMAN & BROAD**

CAGE B	ETAGE 2
LOGEMENT B.22	TYPE 1 pièce
24/08/2018	Indice

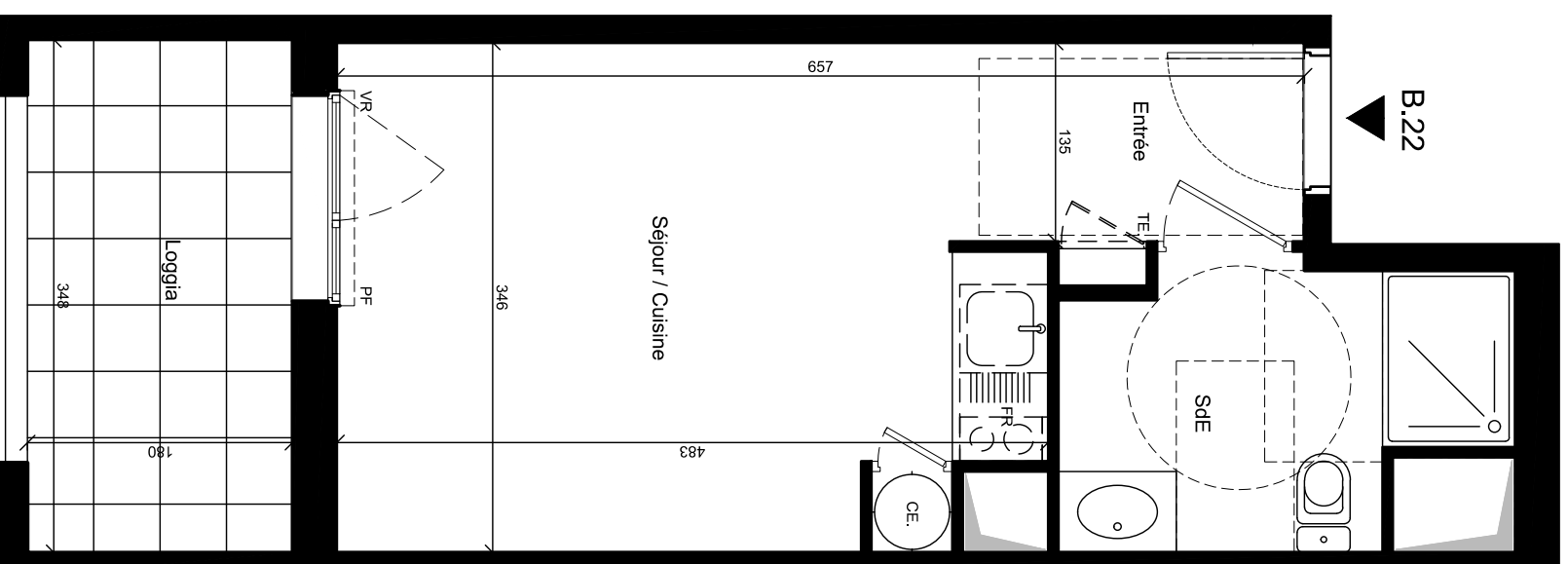


Entrée	3.26 m <sup>2</sup>
Séjour/Cuisine	15.33 m <sup>2</sup>
Salle d'eau	5.29 m <sup>2</sup>
<b>TOTAL</b>	<b>23.88 m<sup>2</sup></b>

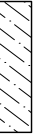
NOTA : la surface des placards est incluse dans celle des pièces attenantes

Loggia	6.27 m <sup>2</sup>
--------	---------------------

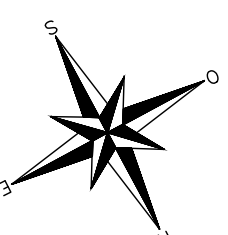
B.22



### Légende

F	: Fenêtre
PF	: Porte-fenêtre
FAB	: Fenêtre allège basse
VR	: Volet roulant
FR	: Réfrigérateur
LV	: Lave-vaisselle
LL	: Lave-linge
CU	: Cuisson
PL	: Placard
TE	: Tableau électrique
CH	: Chaudière
CE	: Chauffe-eau
	: Soffite et faux plafond

Echelle : 1/50ème



NOTA : Des modifications sont susceptibles d'être apportées à ce plan en fonction des nécessités techniques de la réalisation, tant en ce qui concerne les dimensions libres que l'équipement. Les surfaces indiquées sont approximatives. Les retombées, soffites, faux plafonds, canalisations, ballon d'eau chaude, ainsi que l'emplacement des équipements sont figurés à titre indicatif.