

22 bis rue Antoine Lumière  
69008 LYON

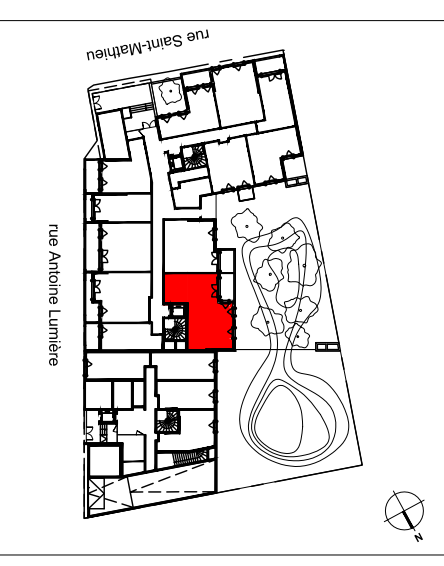
Perl. **Le Clos**  
MONPLAISIR



MATRE D'OUVRAGE :  
KAUFMAN & BROAD  
19 rue Dornier 69362 Lyon Cedex 07

**KAUFMAN & BROAD**

CAGE B	ETAGE 0
LOGEMENT B.01	TYPE 3 pièces
24/08/2018	Indice

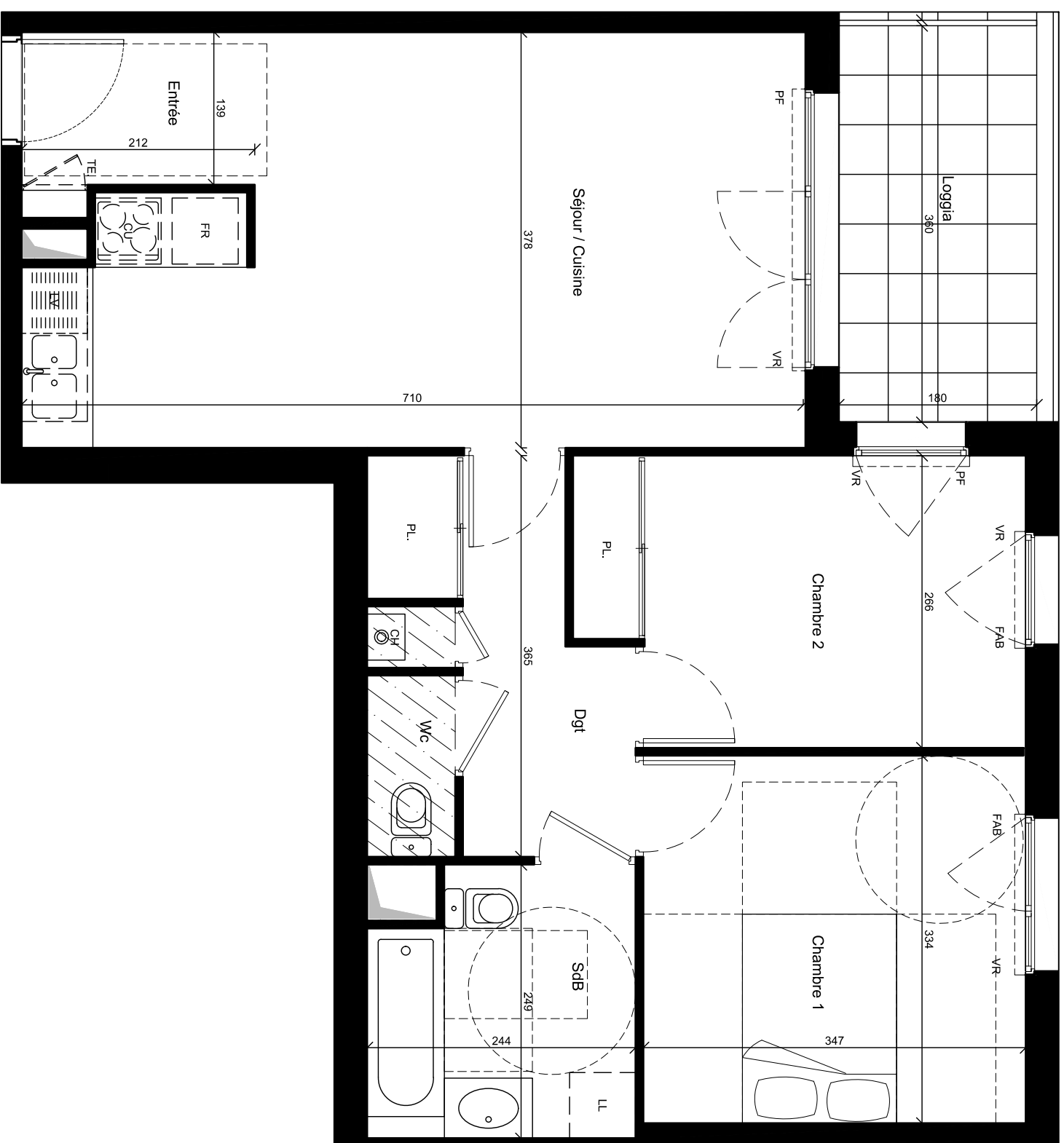


Entrée	2.95 m <sup>2</sup>
Séjour/Cuisine	23.32 m <sup>2</sup>
Chambre 1	11.60 m <sup>2</sup>
Chambre 2	10.29 m <sup>2</sup>
Salle de bain	5.66 m <sup>2</sup>
Wc	1.32 m <sup>2</sup>
Dégagement	6.23 m <sup>2</sup>
<b>TOTAL</b>	<b>61.37 m<sup>2</sup></b>

NOTA : la surface des placards est incluse dans celle des pièces attenantes

Loggia	6.49 m <sup>2</sup>
--------	---------------------

INSOLITES ARCHITECTURES



B.01

Echelle : 1/50ème



**Légende**

- F : Fenêtre
- PF : Porte-fenêtre
- FAB : Fenêtre allège basse
- VR : Volet roulant
- FR : Réfrigérateur
- LV : Lave-vaisselle
- LL : Lave-linge
- CU : Cuisson
- PL : Placard
- TE : Tableau électrique
- CH : Chaudière
- CE : Chauffe-eau



Soffite et faux plafond

NOTA : Des modifications sont susceptibles d'être apportées à ce plan en fonction des nécessités techniques de la réalisation, tant en ce qui concerne les dimensions libres que l'équipement. Les surfaces indiquées sont approximatives. Les retombées, soffites, faux plafonds, canalisations, ballon d'eau chaude, ainsi que l'emplacement des équipements sont figurés à titre indicatif.