

22 bis rue Antoine Lumière  
69008 LYON

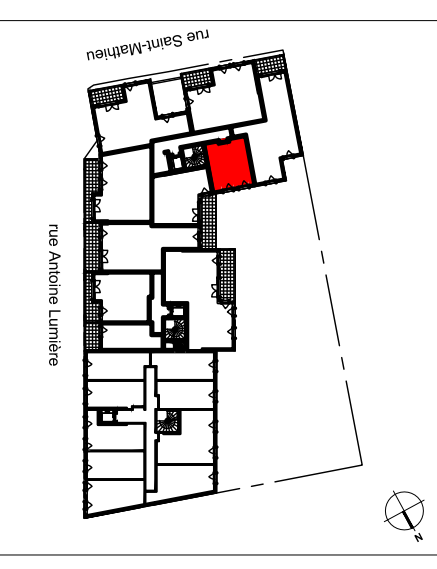
Perl. **Le Clos**  
MONPLAISIR



MATRE D'OUVRAGE :  
KAUFMAN & BROAD  
19 rue Damer 69362 Lyon Cedex 07

**KAUFMAN & BROAD**

CAGE A	ETAGE 3
LOGEMENT A.36	TYPE 1 pièce
24/08/2018	Indice



Entrée	3.46 m <sup>2</sup>
Séjour/Cuisine	24.61 m <sup>2</sup>
Salle d'eau	5.32 m <sup>2</sup>
<b>TOTAL</b>	<b>33.39 m<sup>2</sup></b>

NOTA : la surface des placards est incluse dans celle des pièces attenantes

Perle

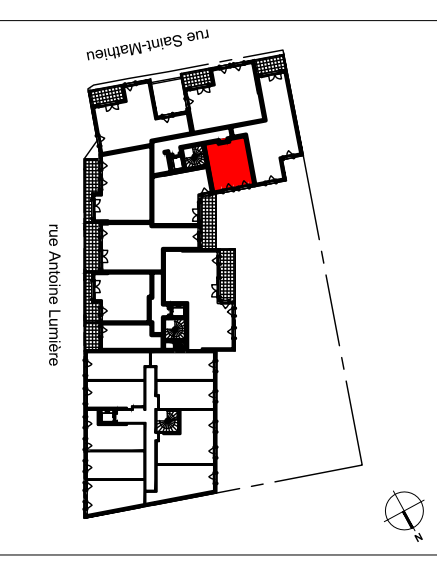
Le Clos  
MONPLAISIR



MATRE D'OUVRAGE :  
KAUFMAN & BROAD  
19 rue Damer 69362 Lyon Cedex 07

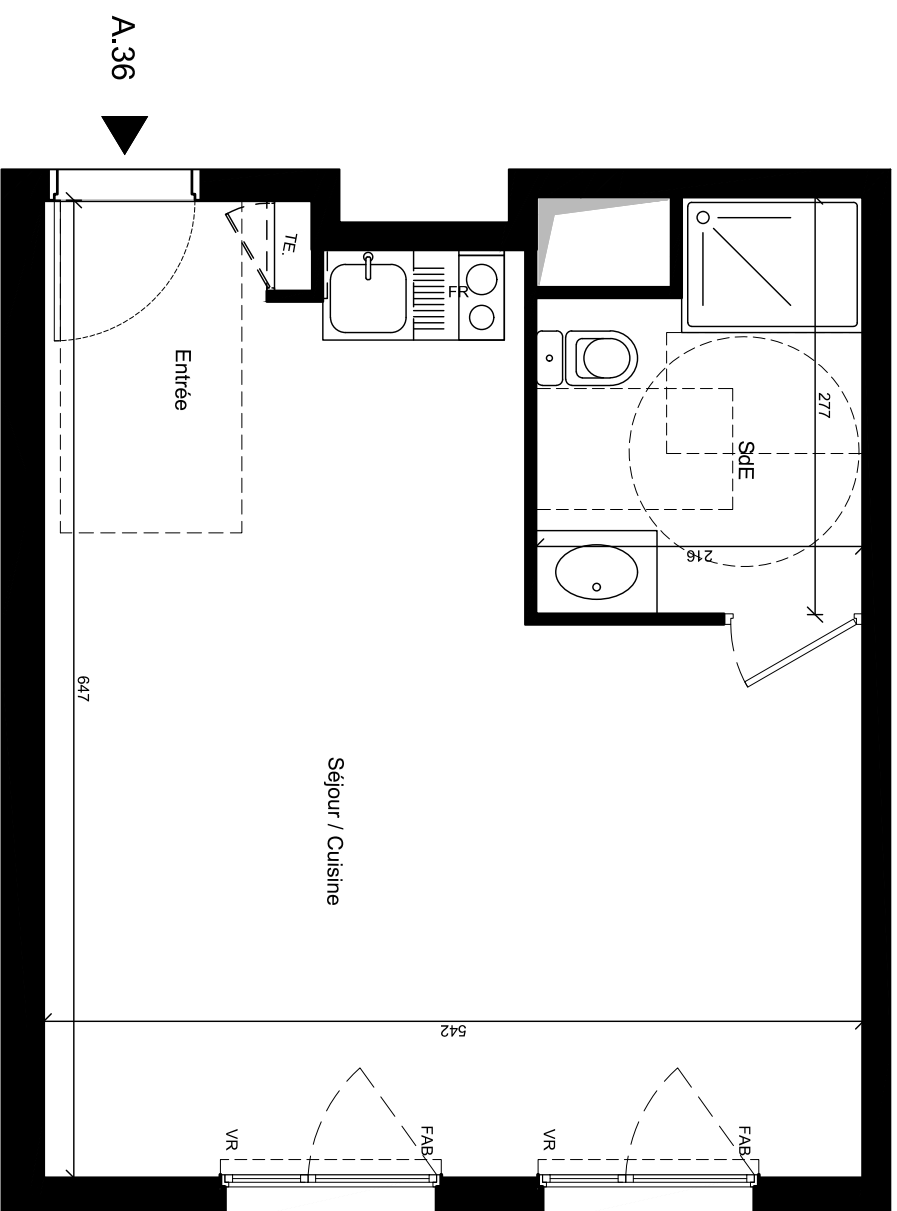
**KAUFMAN & BROAD**

CAGE A	ETAGE 3
LOGEMENT A.36	TYPE 1 pièce
24/08/2018	Indice



Entrée	3.46 m <sup>2</sup>
Séjour/Cuisine	24.61 m <sup>2</sup>
Salle d'eau	5.32 m <sup>2</sup>
<b>TOTAL</b>	<b>33.39 m<sup>2</sup></b>

NOTA : la surface des placards est incluse dans celle des pièces attenantes



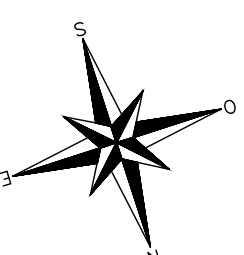
**Légende**

- F : Fenêtre
- PF : Porte-fenêtre
- FAB : Fenêtre allège basse
- VR : Volet roulant
- FR : Réfrigérateur
- LV : Lave-vaisselle
- LL : Lave-linge
- CU : Cuisson
- PL : Placard
- TE : Tableau électrique
- CH : Chaudière
- CE : Chauffe-eau



Sofite et faux plafond

Echelle : 1/50ème



NOTA : Des modifications sont susceptibles d'être apportées à ce plan en fonction des nécessités techniques de la réalisation, tant en ce qui concerne les dimensions libres que l'équipement. Les surfaces indiquées sont approximatives. Les retombées, soffites, faux plafonds, canalisations, ballon d'eau chaude, ainsi que l'emplacement des équipements sont figurés à titre indicatif.