

22 bis rue Antoine Lumière  
69008 LYON

Perl.

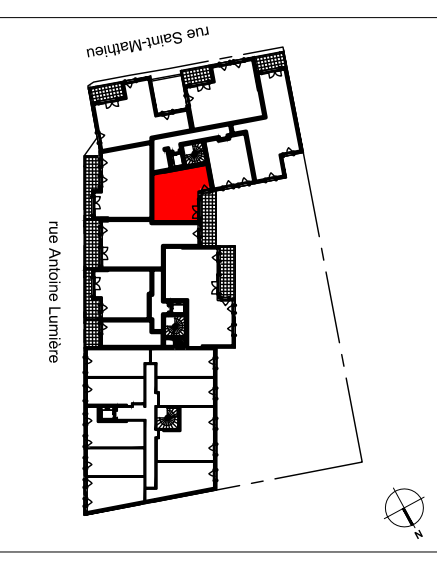
Le Clos  
MONPLAISIR



MATRE D'OUVRAGE :  
KAUFMAN & BROAD  
19 rue Damer 69362 Lyon Cedex 07

**KAUFMAN & BROAD**

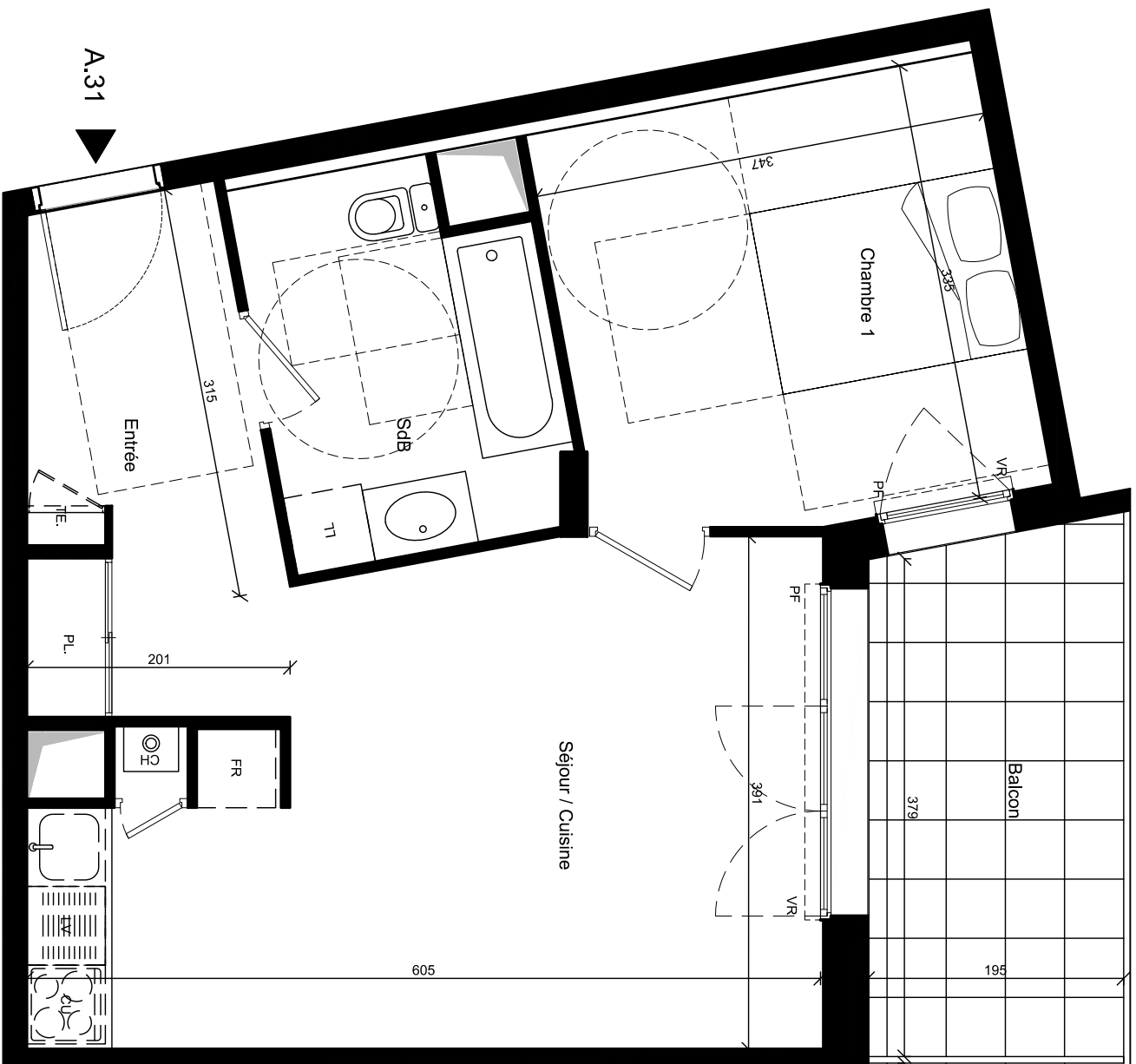
CAGE A	ETAGE 3
LOGEMENT A.31	TYPE 2 pièces
24/08/2018	Indice



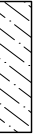
Entrée	6.87 m <sup>2</sup>
Séjour/Cuisine	19.90 m <sup>2</sup>
Chambre 1	11.38 m <sup>2</sup>
Salle de bain	6.19 m <sup>2</sup>
<b>TOTAL</b>	<b>44.34 m<sup>2</sup></b>

NOTA : la surface des placards est incluse dans celle des pièces attenantes

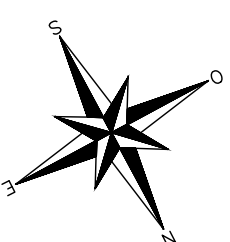
Balcon	7.75 m <sup>2</sup>
--------	---------------------



**Légende**

- F : Fenêtre
  - PF : Porte-fenêtre
  - FAB : Fenêtre allège basse
  - VR : Volet roulant
  - FR : Réfrigérateur
  - LV : Lave-vaisselle
  - LL : Lave-linge
  - CU : Cuisson
  - PL : Placard
  - TE : Tableau électrique
  - CH : Chaudière
  - CE : Chauffe-eau
-  Soffite et faux plafond

Echelle : 1/50ème



NOTA : Des modifications sont susceptibles d'être apportées à ce plan en fonction des nécessités techniques de la réalisation, tant en ce qui concerne les dimensions libres que l'équipement. Les surfaces indiquées sont approximatives. Les retombées, soffites, faux plafonds, canalisations, ballon d'eau chaude, ainsi que l'emplacement des équipements sont figurés à titre indicatif.