

22 bis rue Antoine Lumière
69008 LYON

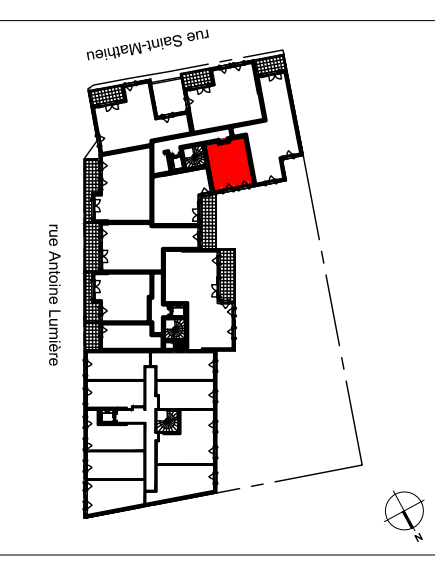
Perl. **Le Clos**
MONPLAISIR



MATRE D'OUVRAGE :
KAUFMAN & BROAD
19 rue Domer 69362 Lyon Cedex 07

KAUFMAN & BROAD

CAGE A	ETAGE 2
LOGEMENT A.26	TYPE 1 pièce
24/08/2018	Indice



Entrée	3,46 m ²
Séjour/Cuisine	24,61 m ²
Salle d'eau	5,32 m ²
TOTAL	33,39 m²

NOTA : la surface des placards est incluse dans celle des pièces attenantes

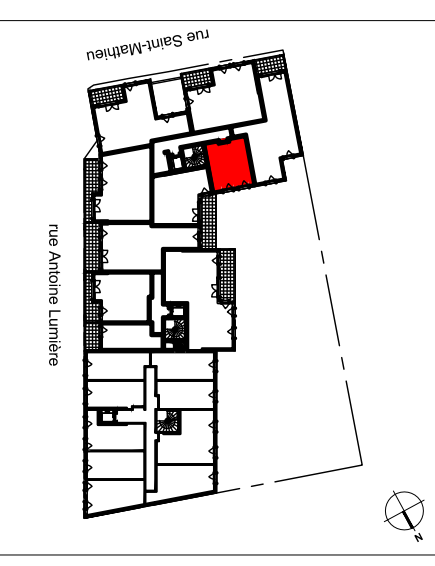
Perla MONPLAISIR



MATRE D'OUVRAGE :
KAUFMAN & BROAD
19 rue Domer 69362 Lyon Cedex 07

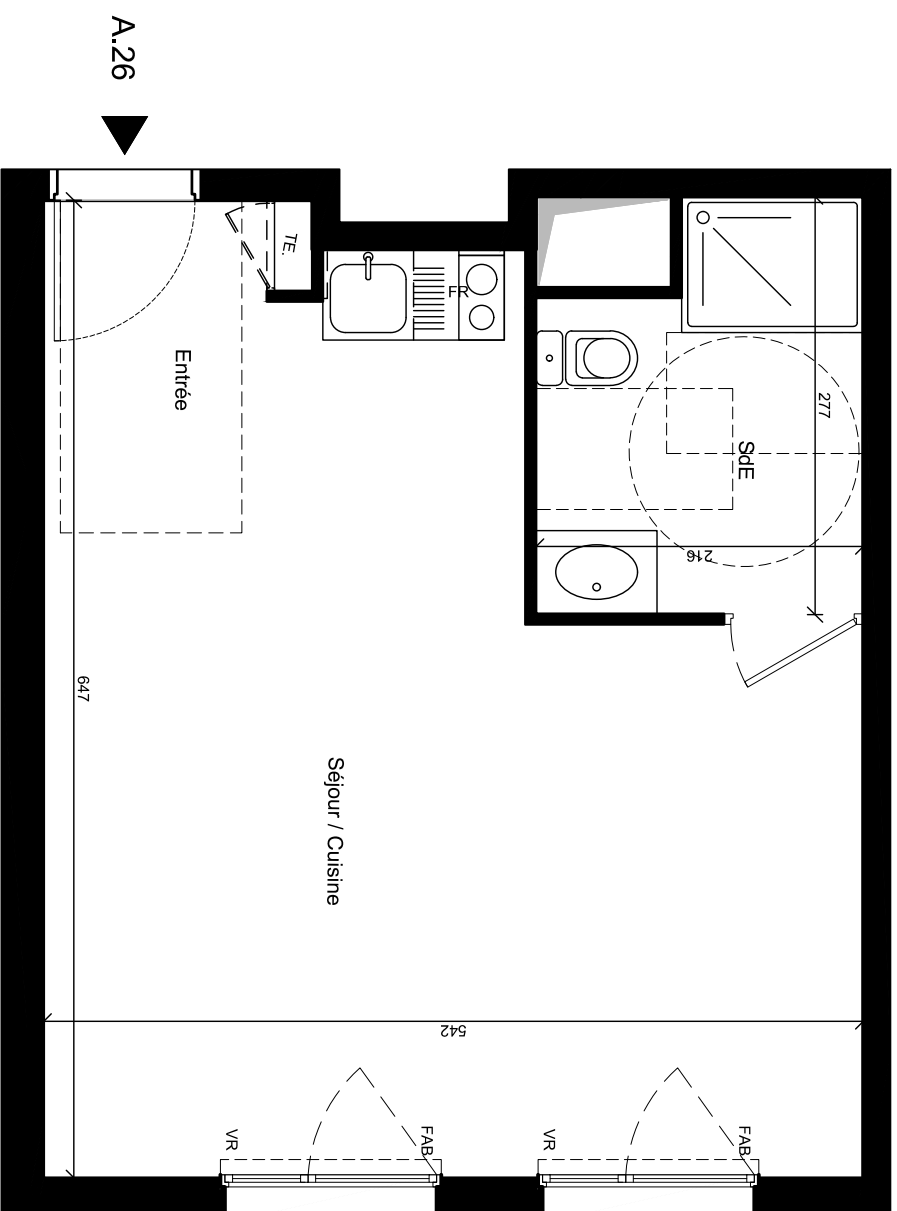
KAUFMAN & BROAD

CAGE A	ETAGE 2
LOGEMENT A.26	TYPE 1 pièce
24/08/2018	Indice



Entrée	3,46 m ²
Séjour/Cuisine	24,61 m ²
Salle d'eau	5,32 m ²
TOTAL	33,39 m²

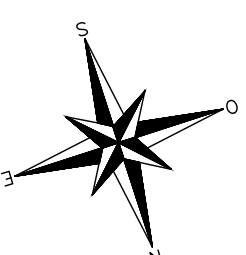
NOTA : la surface des placards est incluse dans celle des pièces attenantes



Légende

F	: Fenêtre
PF	: Porte-fenêtre
FAB	: Fenêtre allège basse
VR	: Volet roulant
FR	: Réfrigérateur
LV	: Lave-vaisselle
LL	: Lave-linge
CU	: Cuisson
PL	: Placard
TE	: Tableau électrique
CH	: Chaudière
CE	: Chauffe-eau
	: Soffite et faux plafond

Echelle : 1/50ème



NOTA : Des modifications sont susceptibles d'être apportées à ce plan en fonction des nécessités techniques de la réalisation, tant en ce qui concerne les dimensions libres que l'équipement. Les surfaces indiquées sont approximatives. Les retombées, soffites, faux plafonds, canalisations, ballon d'eau chaude, ainsi que l'emplacement des équipements sont figurés à titre indicatif.

INSULTES ARCHITECTURES