

22 bis rue Antoine Lumière
69008 LYON

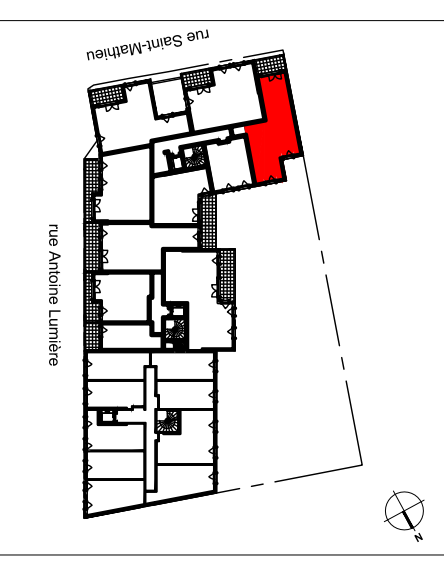
Perl. **Le Clos**
MONPLAISIR



MATRE D'OUVRAGE :
KAUFMAN & BROAD
19 rue Damer 69362 Lyon Cedex 07

KAUFMAN & BROAD

CAGE A	ETAGE 1
LOGEMENT A.15	TYPE 3 pièces
24/08/2018	Indice

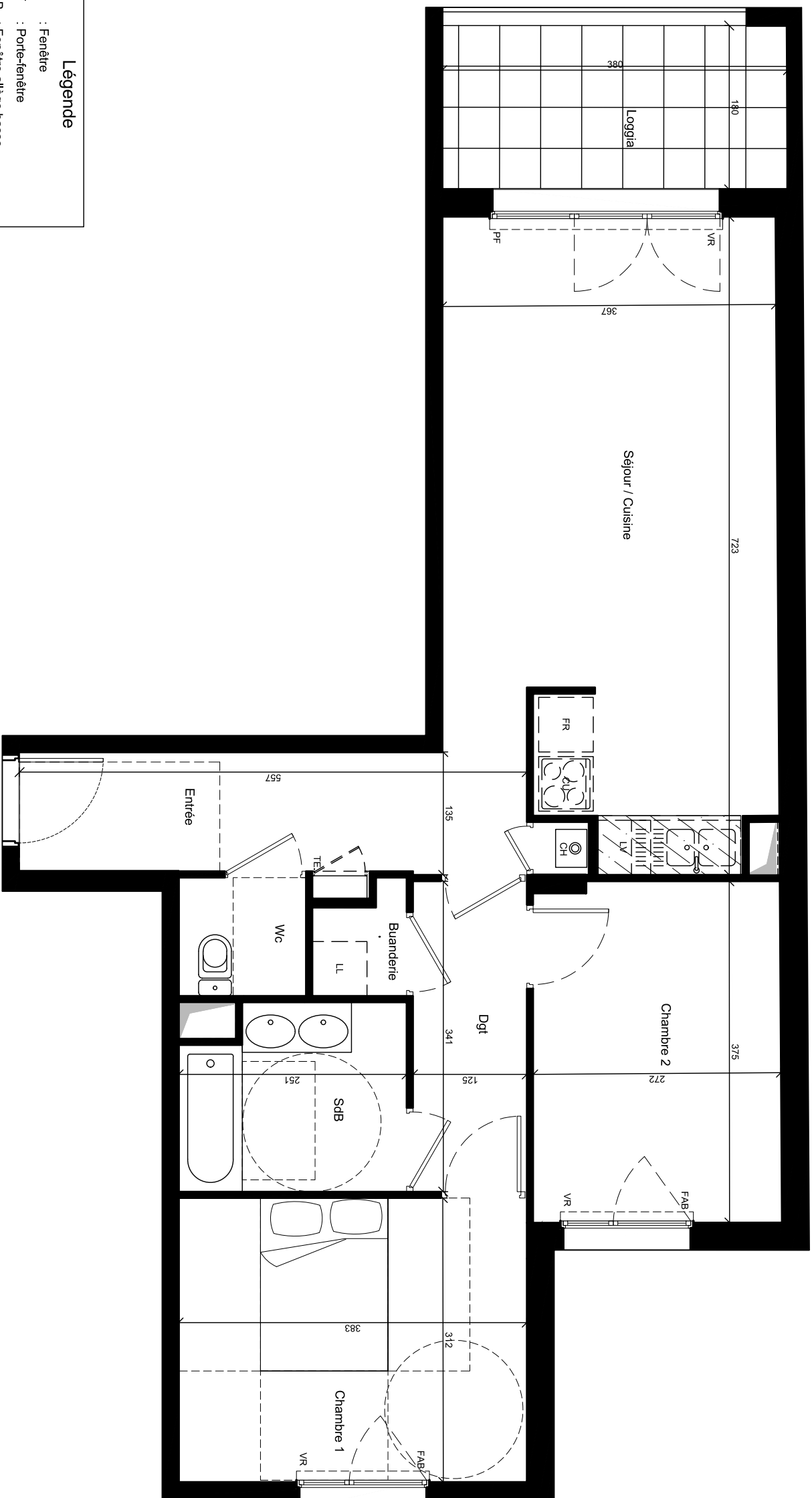


Entrée	8,41 m ²
Séjour/Cuisine	23,84 m ²
Chambre 1	11,94 m ²
Chambre 2	10,13 m ²
Salle de bain	4,88 m ²
Buanderie	1,12 m ²
Wc	1,86 m ²
Dégagement	4,26 m ²
TOTAL	66,44 m²

NOTA : la surface des placards est incluse dans celle des pièces attenantes

Loggia	6,83 m ²
--------	---------------------

INSOLITES ARCHITECTURES



A.15

Légende

- F : Fenêtre
- PF : Porte-fenêtre
- FAB : Fenêtre allège basse
- VR : Volet roulant
- FR : Réfrigérateur
- LV : Lave-vaisselle
- LL : Lave-linge
- CU : Cuisson
- PL : Placard
- TE : Tableau électrique
- CH : Chaudière
- CE : Chauffe-eau
- : Soffite et faux plafond

Echelle : 1/50ème



NOTA : Des modifications sont susceptibles d'être apportées à ce plan en fonction des nécessités techniques de la réalisation, tant en ce qui concerne les dimensions libres que l'équipement. Les surfaces indiquées sont approximatives. Les retombées, soffites, faux plafonds, canalisations, ballon d'eau chaude, ainsi que l'emplacement des équipements sont figurés à titre indicatif.