

22 bis rue Antoine Lumière
69008 LYON

Perl.

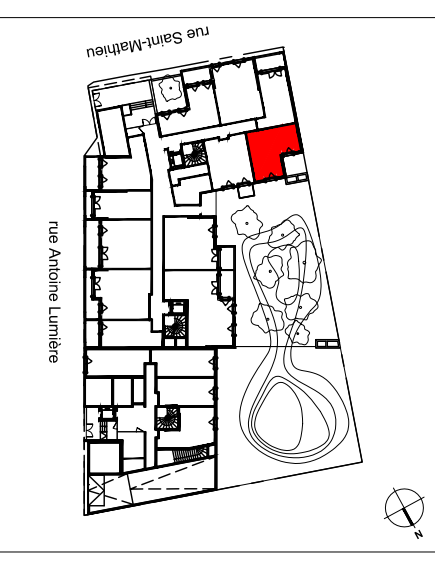
Le Clos
MONPLAISIR



MATRE D'OUVRAGE :
KAUFMAN & BROAD
19 rue Domer 69362 Lyon Cedex 07

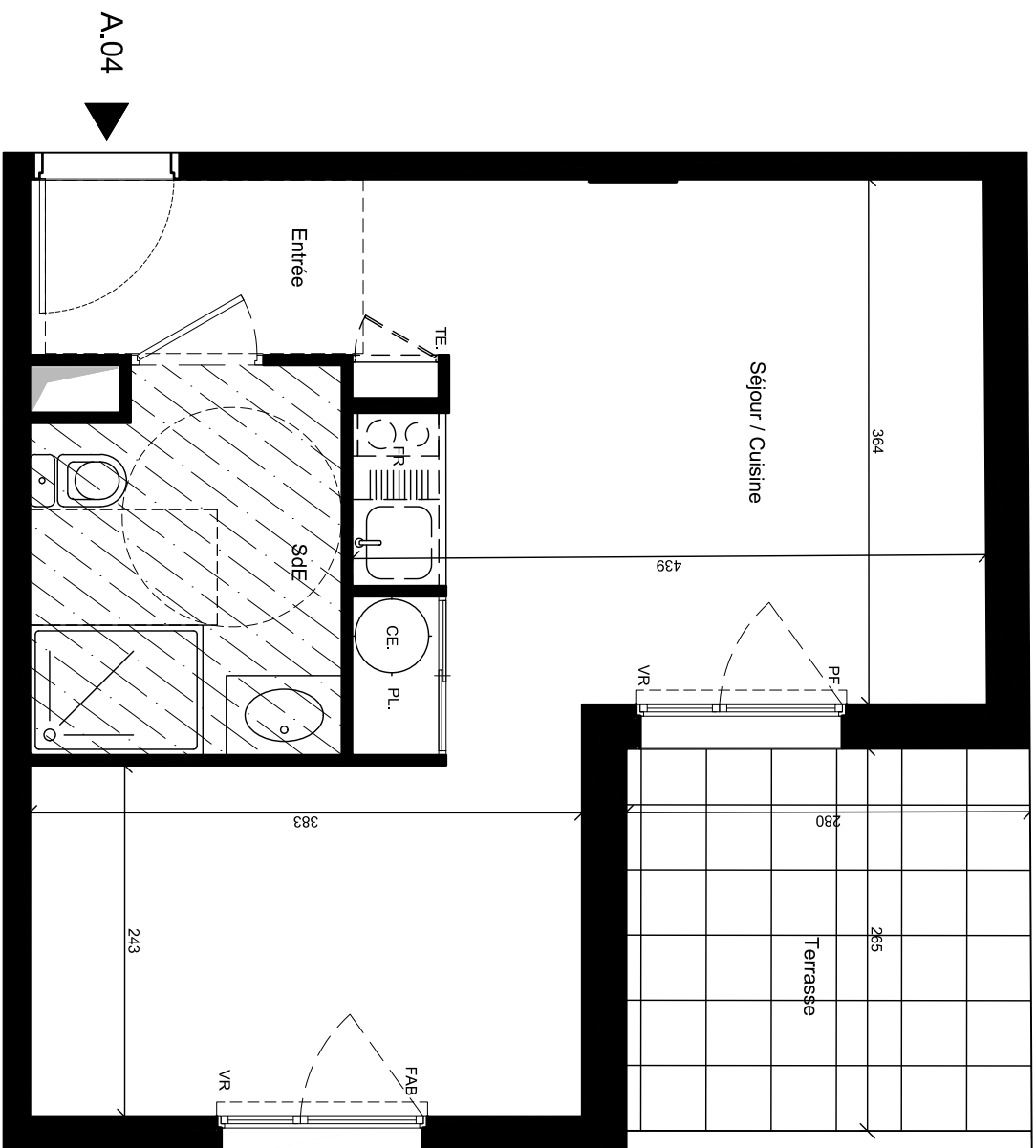
KAUFMAN & BROAD

CAGE A	ETAGE 0
LOGEMENT A.04	TYPE 1 pièce
24/08/2018	Indice



Entrée	3,54 m ²
Séjour/Cuisine	24,74 m ²
Salle d'eau	5,56 m ²
TOTAL	33,84 m²

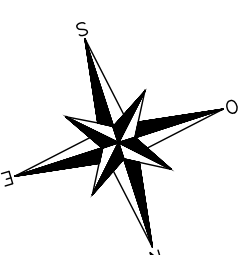
NOTA : la surface des placards est incluse dans celle des pièces attenantes	
Terrassc	7,44 m ²



Légende

- F : Fenêtre
- PF : Porte-fenêtre
- FAB : Fenêtre allège basse
- VR : Volet roulant
- FR : Réfrigérateur
- LV : Lave-vaisselle
- LL : Lave-linge
- CU : Cuisson
- PL : Placard
- TE : Tableau électrique
- CH : Chaudière
- CE : Chauffe-eau
- Soffite et faux plafond

Echelle : 1/50ème



NOTA : Des modifications sont susceptibles d'être apportées à ce plan en fonction des nécessités techniques de la réalisation, tant en ce qui concerne les dimensions libres que l'équipement. Les surfaces indiquées sont approximatives. Les retombées, soffites, faux plafonds, canalisations, ballon d'eau chaude, ainsi que l'emplacement des équipements sont figurés à titre indicatif.