

22 bis rue Antoine Lumière
69008 LYON



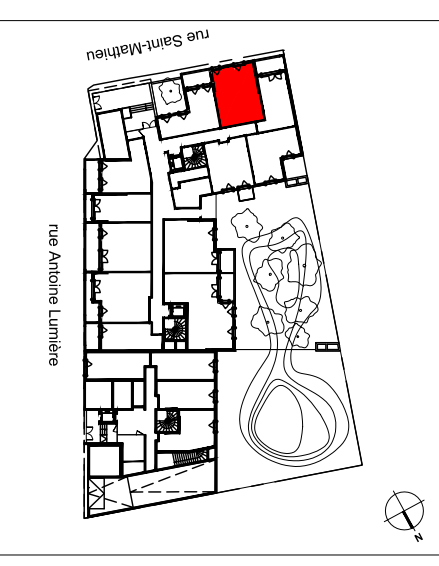
Perl.



MATRE D'OUVRAGE :
KAUFMAN & BROAD
19 rue Domer 69362 Lyon Cedex 07

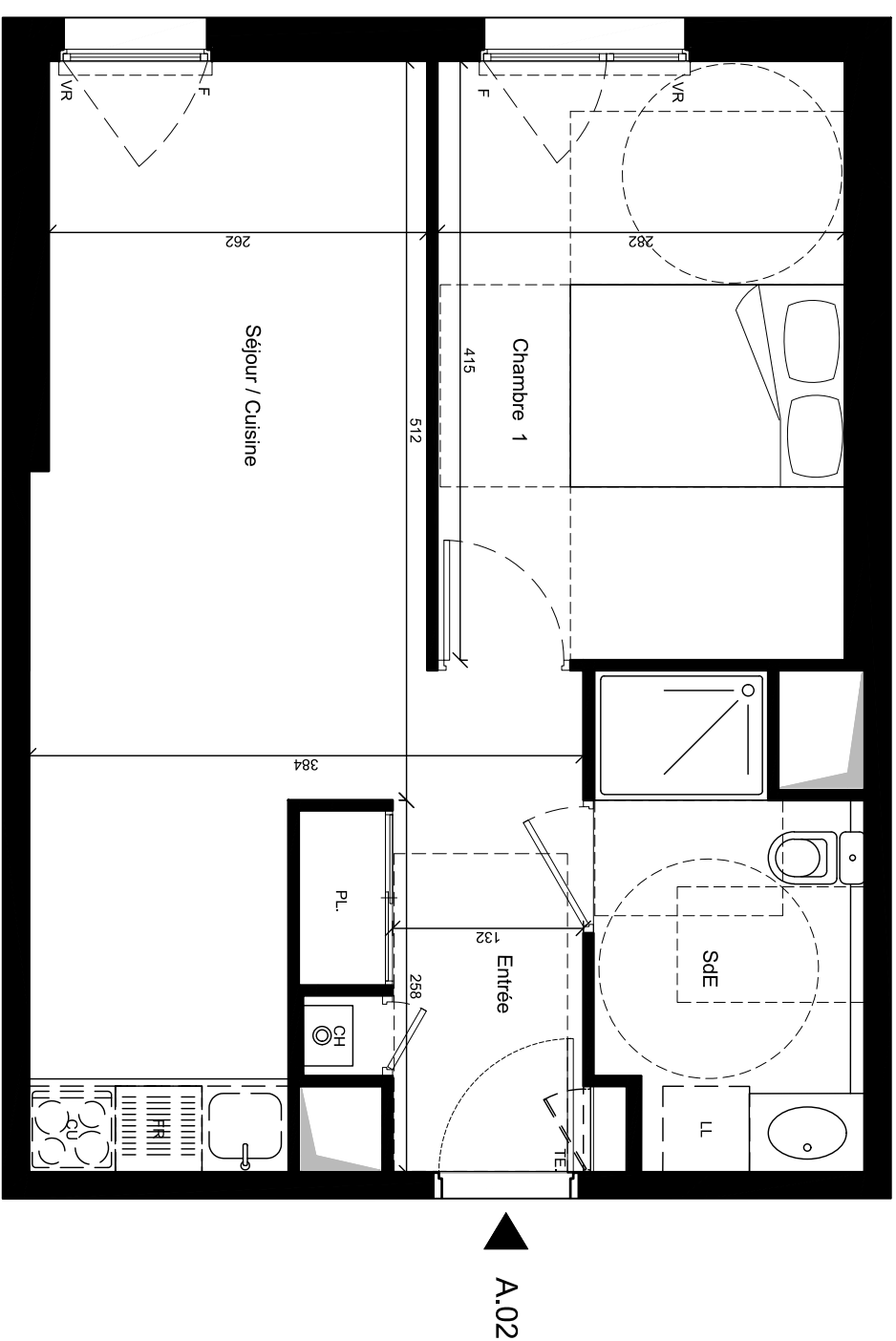
KAUFMAN & BROAD

| | |
|---------------|---------------|
| CAGE A | ETAGE 0 |
| LOGEMENT A.02 | TYPE 2 pièces |
| 24/08/2018 | Indice |



| | |
|----------------|----------------------------|
| Entrée | 4.54 m ² |
| Séjour/Cuisine | 19.35 m ² |
| Chambre 1 | 11.70 m ² |
| Salle d'Eau | 5.72 m ² |
| TOTAL | 41.31 m² |

NOTA : la surface des placards est incluse dans celle des pièces attenantes

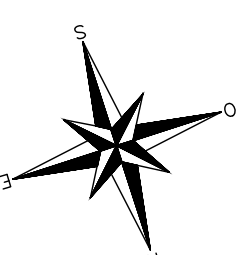


Légende

- F : Fenêtre
- PF : Porte-fenêtre
- FAB : Fenêtre allège basse
- VR : Volet roulant
- FR : Réfrigérateur
- LV : Lave-vaisselle
- LL : Lave-linge
- CU : Cuisson
- PL : Placard
- TE : Tableau électrique
- CH : Chaudière
- CE : Chauffe-eau



Echelle : 1/50ème



NOTA : Des modifications sont susceptibles d'être apportées à ce plan en fonction des nécessités techniques de la réalisation, tant en ce qui concerne les dimensions libres que l'équipement. Les surfaces indiquées sont approximatives. Les retombées, soffites, faux plafonds, canalisations, ballon d'eau chaude, ainsi que l'emplacement des équipements sont figurés à titre indicatif.