

71 rue de Montagny  
LYON 69008

**Perl.** 1<sup>re</sup> initiale

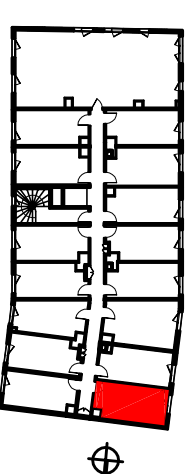


MAÎTRE D'OUVRAGE:  
VINCI IMMOBILIER RESIDENTIEL  
19, Quai Perrache - 69002 Lyon

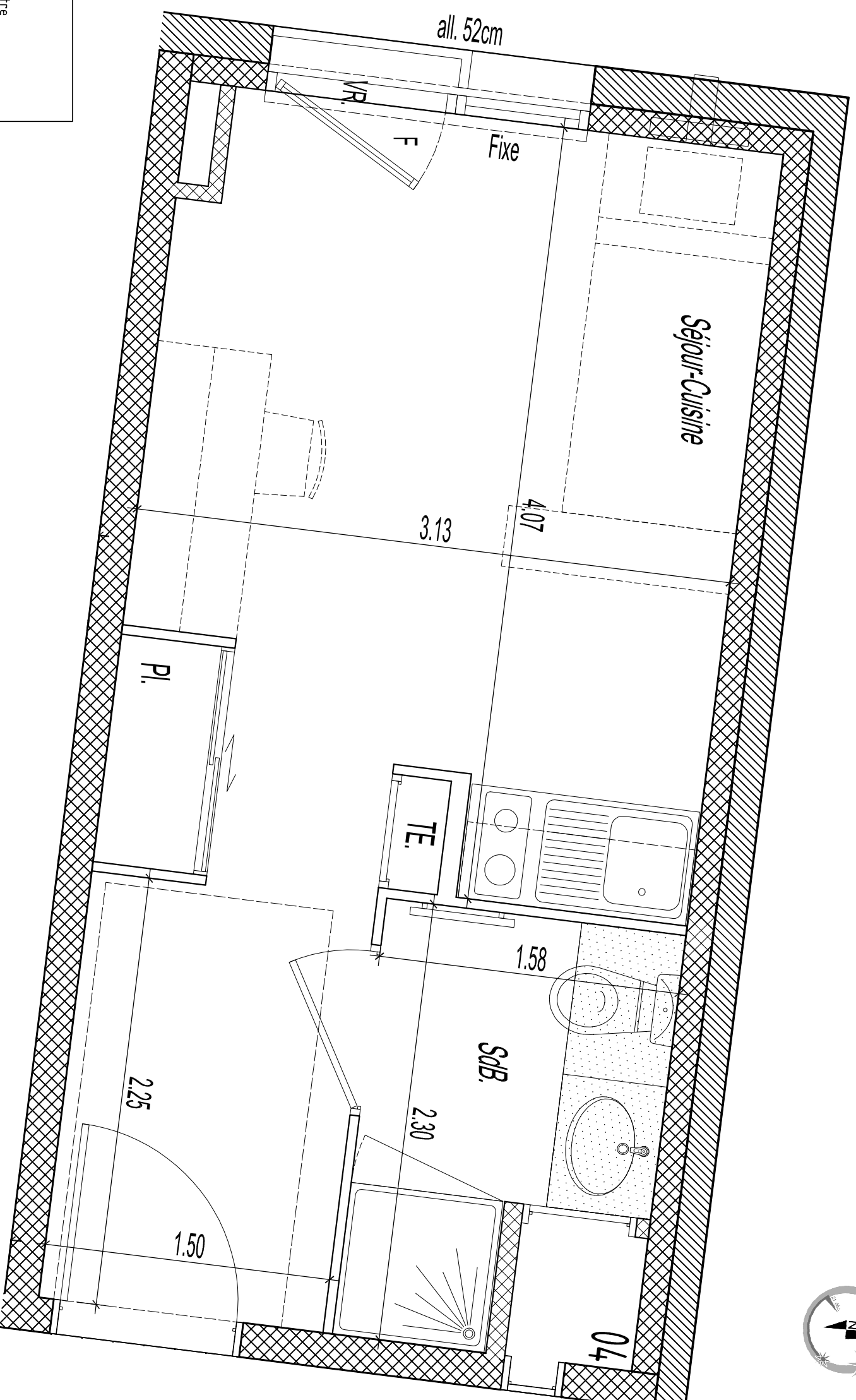
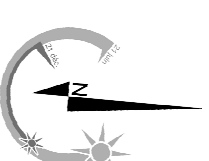
**VINCI**  
IMMOBILIER

Bâtiment 2B	Etage: R+4
Logement n°: 2406	Type: 1P
Date: 06/02/2018	indice:

Rue de Montagny



Séjour-Cuisine	15,80 m <sup>2</sup>
SdB.	3,00 m <sup>2</sup>
<b>TOTAL</b>	<b>18,80 m<sup>2</sup></b>



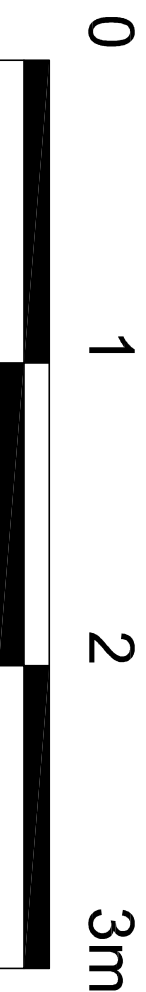
**LEGENDE:**

- F: Fenêtre
- PF: Porte fenêtre
- All: Allège
- FR: Réfrigérateur
- LV: Lave vaisselle
- LL: Lave linge
- CU: Cuisson
- PL: Placard
- TE: Tableau électrique
- VR: Volet roulant
- Ch: Chaudière
- ☑ : Robinet d'eau froide
- ☑ : Séche serviette

Faux plafonds/soffites  
Ht sous faux plafonds  
et soffites: 2,20m  
(sauf indication contraire)

01 Gaine Technique

Ech: 1/25ème



Nota 1: les surfaces des placards avec portes coulissantes sont comprises dans la surface globale des pièces auxquelles ils appartiennent  
Nota 2: le maître d'ouvrage se réserve le droit d'apporter toutes modifications par des prestations équivalentes, ou pour répondre à des problématiques d'ordre technique. le mobilier est représenté à titre indicatif.  
Les meubles et éléments de cuisine dessinés sur ce plan ne sont qu'indicatifs, seuls seront fournis les équipements figurant sur le descriptif annexé à la réservation et/ou à l'acte de vente. La société se laisse la possibilité d'apporter à ce plan toutes modifications dues à des impératifs techniques et/ou administratifs. Les dimensions des terrasses sont données à titre indicatif.

**ATELIER ROCHE**  
ARCHITECTES & URBANISTES ASSOCIÉS

Atelier Roche et Associés  
97bis, avenue de la République  
69160 Tassin-la-Demi-Lune  
www.atelierthierryroche.fr