

71 rue de Montagny
LYON 69008

Perl. 1^{re} initiale



MAÎTRE D'OUVRAGE:
VINCI IMMOBILIER RESIDENTIEL
19, Quai Perrache - 69002 Lyon

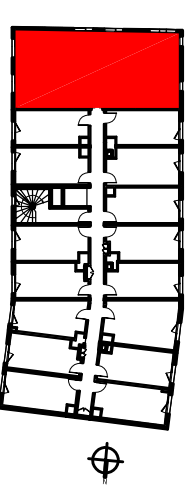
VINCI
IMMOBILIER

Bâtiment 2B Etage: R+3

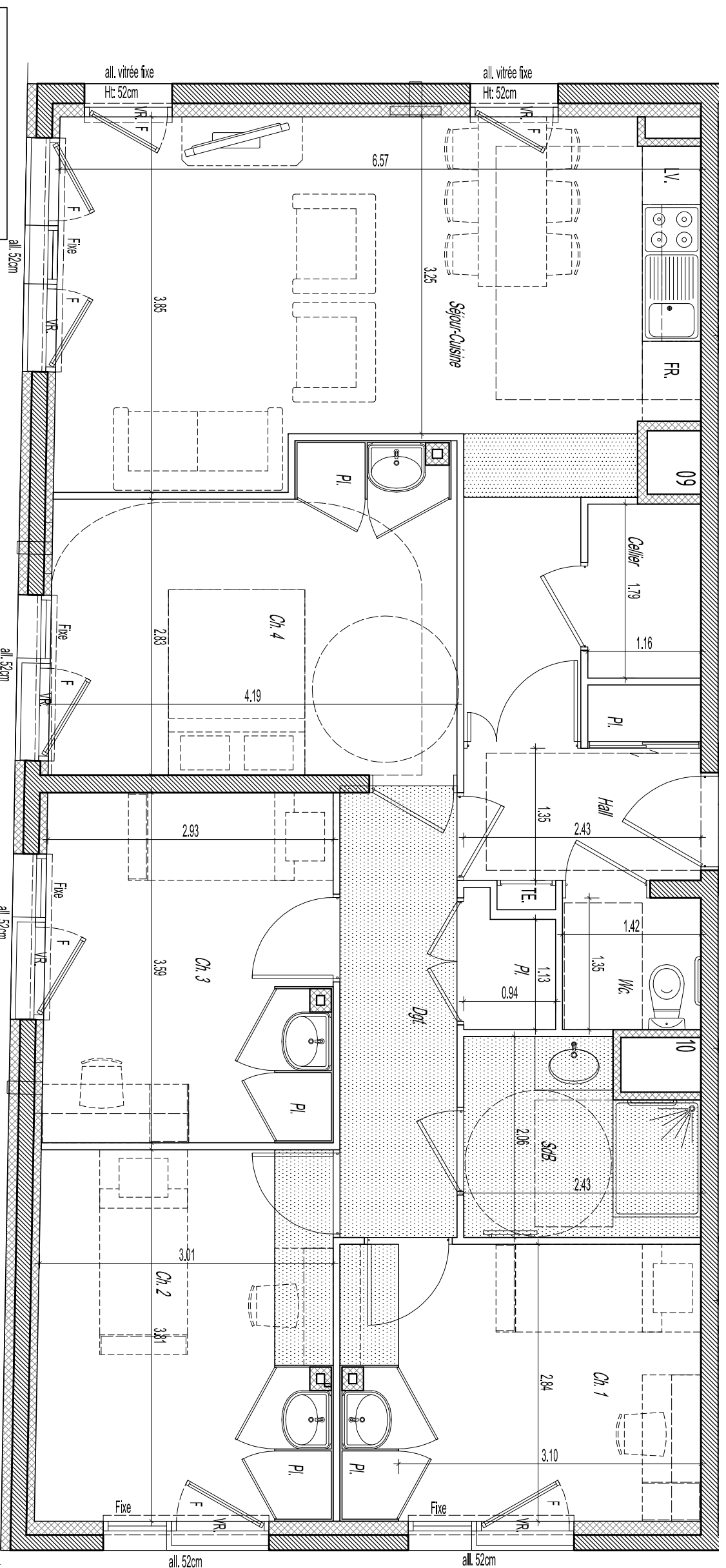
Logement n°: 2314 Type: 5P.

Date: 06/02/2018 indice: A.20.10.2018

Rue de Montagny



Séjour-Cuisine	26,75 m ²
Hall	4,05 m ²
Ch. 1	10,45 m ²
Ch. 2	11,50 m ²
Ch. 3	10,55 m ²
Ch. 4	12,75 m ²
Dgt.	5,45 m ²
Pl.	1,15 m ²
SdB.	4,40 m ²
Wc.	1,90 m ²
Celler	2,05 m ²
TOTAL	91,00 m²



LEGENDE:

F: Fenêtre
PF: Porte fenêtre
All: Allège
FR: Réfrigérateur
LV: Lave vaisselle
LL: Lave linge
CU: Cuisson
PL: Placard
TE: Tableau électrique
VR: Volet roulant
Ch: Chaudière
: Robinet d'eau froide
Sèche serviette

Faux plafonds/soffites
Ht sous faux plafonds
et soffites: 2,20m
(sauf indication contraire)

01 Gaine Technique

Ech: 1/50ème



Nota 1: les surfaces des placards avec portes coulissantes sont comprises dans la surface globale des pièces auxquelles ils appartiennent

Nota 2: le maître d'ouvrage se réserve le droit d'apporter toutes modifications par des prestations équivalentes, ou pour répondre à des problématiques d'ordre technique. le mobilier est représenté à titre indicatif.
Les meubles et éléments de cuisine dessinés sur ce plan ne sont qu'indicatifs, seuls seront fournis les équipements figurant sur le descriptif annexé à la réservation et/ou à l'acte de vente. La société se laisse la possibilité d'apporter à ce plan toutes modifications dues à des impératifs techniques et/ou administratifs. Les dimensions des terrasses sont données à titre indicatif.

ATELIER ROCHE
ARCHITECTES & URBANISTES ASSOCIÉS

Atelier Roche et Associés
9bis, avenue de la République
69160 Tassin-la-Demi-Lune
www.atelierthierryroche.fr