

71 rue de Montagny
LYON 69008

Perl. 1^{re} initiale

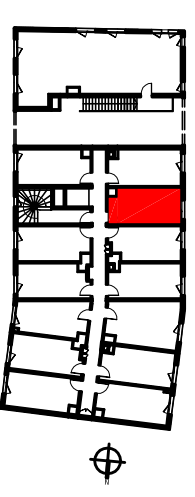


MAÎTRE D'OUVRAGE:
VINCI IMMOBILIER RESIDENTIEL
19, Quai Perrache - 69002 Lyon

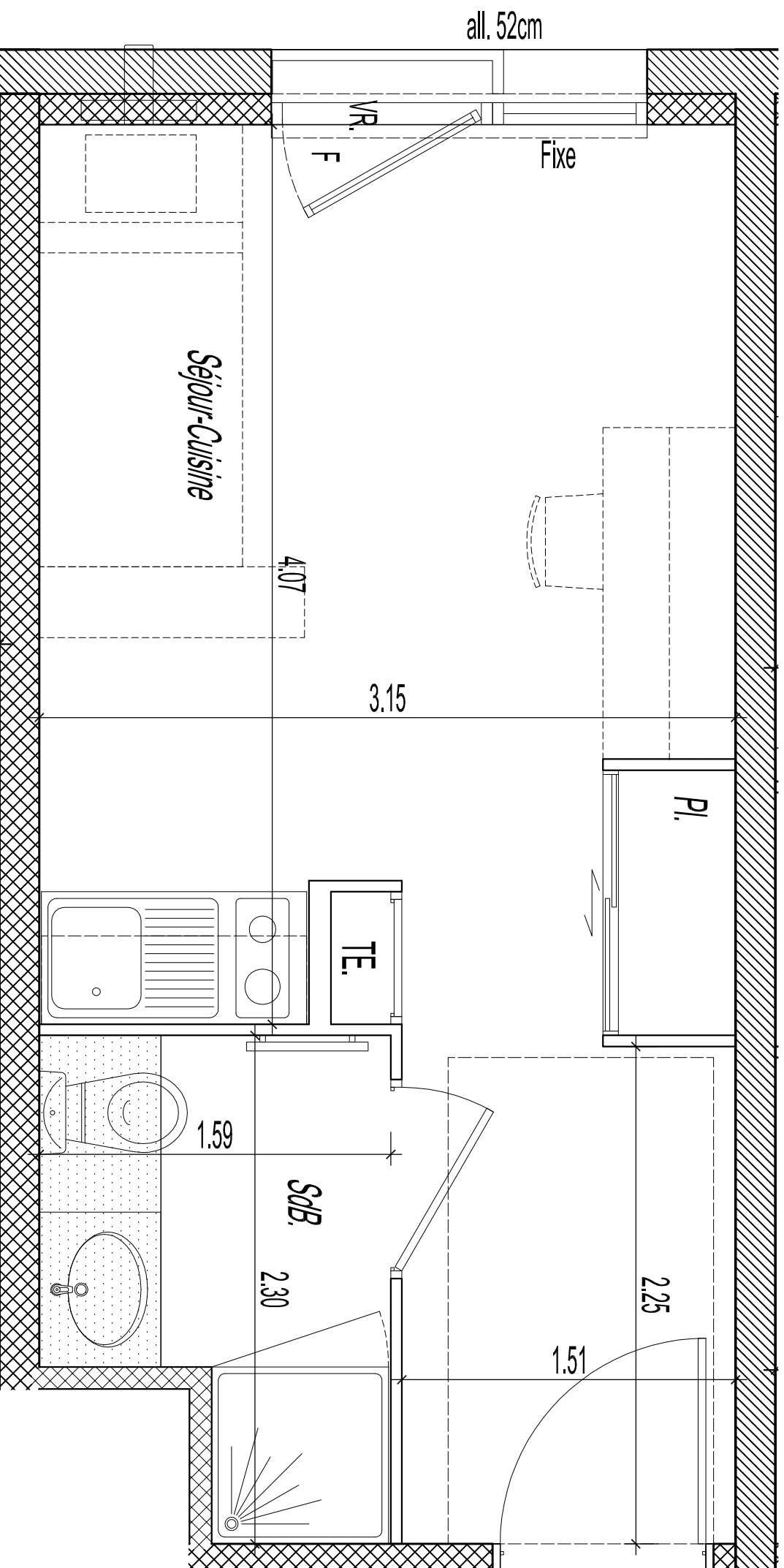
VINCI
IMMOBILIER

Bâtiment 2B	Etage: R+1
Logement n°: 2111	Type: 1P
Date: 06/02/2018	indice:


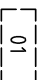
Rue de Montagny



Séjour-Cuisine	16,05 m ²
SdB.	3,05 m ²
TOTAL	19,05 m²



LEGENDE:

- F: Fenêtre
 - PF: Porte fenêtre
 - All: Allège
 - FR: Réfrigérateur
 - LV: Lave vaisselle
 - LL: Lave linge
 - CU: Cuisson
 - PL: Placard
 - TE: Tableau électrique
 - VR: Volet roulant
 - CH: Chaudière
 - ☑ : Robinet d'eau froide
 - ☑ : Séche serviette
-  Faux plafonds/soffites
 Ht sous faux plafonds et soffites: 2,20m
 (sauf indication contraire)
-  01 Gaine Technique

Ech: 1/25ème

0 1 2 3m



Nota 1: les surfaces des placards avec portes coulissantes sont comprises dans la surface globale des pièces auxquelles ils appartiennent

Nota 2: le maître d'ouvrage se réserve le droit d'apporter toutes modifications par des prestations équivalentes, ou pour répondre à des problématiques d'ordre technique. le mobilier est représenté à titre indicatif. Les meubles et éléments de cuisine dessinés sur ce plan ne sont qu'indicatifs, seuls seront fournis les équipements figurant sur le descriptif annexé à la réservation et/ou à l'acte de vente. La société se laisse la possibilité d'apporter à ce plan toutes modifications dues à des impératifs techniques et/ou administratifs. Les dimensions des terrasses sont données à titre indicatif.

ATELIER ROCHE
ARCHITECTES & URBANISTES ASSOCIÉS

Atelier Roche et Associés
97bis, avenue de la République
69160 Tassin-la-Demi-Lune
www.atelierroche.fr