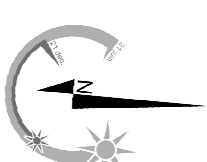


71 rue de Montagny
LYON 69008

Perl. 1^{re} initiale



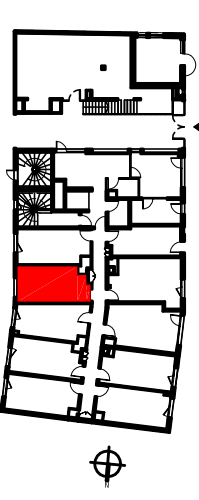
MAÎTRE D'OUVRAGE:
VINCI IMMOBILIER RESIDENTIEL
19, Quai Perrache - 69002 Lyon

VINCI
IMMOBILIER

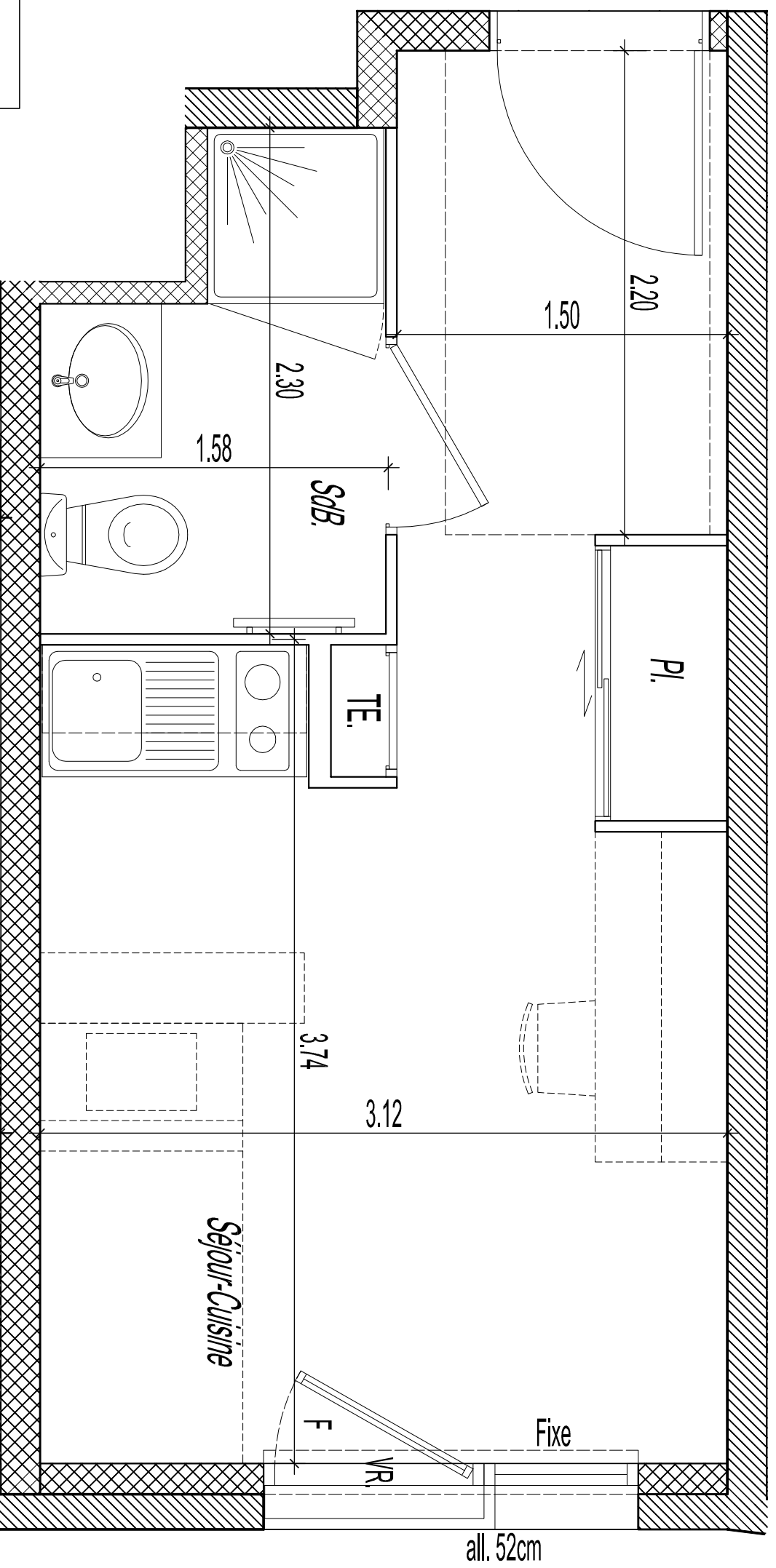
Bâtiment 2B	Etage: RDC
Logement n°: 2002	Type: 1P
Date: 06/02/2018	indice:

Rue de Montagny

Accès piétons



Séjour-Cuisine	15,35 m ²
SdB.	3,00 m ²
TOTAL	18,35 m²



LEGENDE:

- F.: Fenêtre
- PF.: Porte fenêtre
- All: Allège
- FR.: Réfrigérateur
- LV.: Lave vaisselle
- LL.: Lave linge
- CU.: Cuisson
- PL.: Placard
- TE.: Tableau électrique
- VR.: Volet roulant
- CH: Chaudière
- ☰ : Robinet d'eau froide
- ← Séche serviette

Faux plafonds/soffites
Ht sous faux plafonds
et soffites: 2,20m
(sauf indication contraire)

01 Gaine Technique

Nota 1: les surfaces des placards avec portes coulissantes sont comprises dans la surface globale des pièces auxquelles ils appartiennent
Nota 2: le maître d'ouvrage se réserve le droit d'apporter toutes modifications par des prestations équivalentes, ou pour répondre à des problématiques d'ordre technique. le mobilier est représenté à titre indicatif.
Les meubles et éléments de cuisine dessinés sur ce plan ne sont qu'indicatifs, seuls seront fournis les équipements figurant sur le descriptif annexé à la réservation et/ou à l'acte de vente la société se laisse la possibilité d'apporter à ce plan toutes modifications dues à des impératifs techniques et/ou administratifs. Les dimensions des terrasses sont données à titre indicatif.

Ech: 1/25ème

0 1 2 3m

ATELIER ROCHE
ARCHITECTES & URBANISTES ASSOCIES

Atelier Roche et Associés
97bis, avenue de la République
69160 Tassin-la-Demi-Lune
www.atelierroche.fr