

3P  
7206

## LEGENDE

PF : Porte-fenêtre  
 F : Fenêtre  
 FAV : Fenêtre allège vitrée  
 VR : Volet roulant  
 GC : Garde-corps  
 SE : Seuil  
 : Soffite  
 Faux-plafond  
 CUI : Cuisson  
 LL : Lave-linge  
 LV : Lave Vaisselle  
 REF : Réfrigérateur  
 TE : Tableau électrique  
 PL : Placard  
 GT : Gaine technique  
 : Sèche serviettes

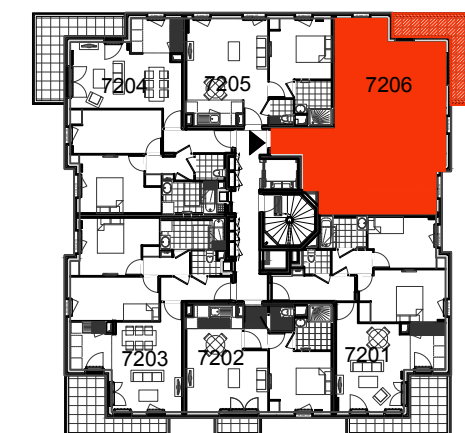
0 1 2 5m

Perl.

**LE CLOS DES VIGNES**  
4, allée du Chancelier Segulier 78620 - ETANG LA VILLE



niveau: R+2 | BAT:07 | type: 3P | 7206



## TABLEAU DE SURFACE

ENTREE	6,87 m <sup>2</sup>
SEJOUR / CUISINE	23,25 m <sup>2</sup>
CHAMBRE 1	11,52 m <sup>2</sup>
CHAMBRE 2	11,03 m <sup>2</sup>
SALLE DE BAIN	4,17 m <sup>2</sup>
WC	2,00 m <sup>2</sup>
DEGAGEMENT	2,41 m <sup>2</sup>

<b>SURFACE HABITABLE</b>	61.25m <sup>2</sup>
BALCON	9,93 m <sup>2</sup>

<b>SURFACE TOTALE PRIVATIVE</b>	71.18m <sup>2</sup>
---------------------------------	---------------------

Des modifications sont susceptibles d'être apportées à ce plan en fonction des nécessités techniques, de la réalisation tant en ce qui concerne les dimensions libres que l'équipement. Les surfaces sont approximatives. Les retombées, soffites, faux-plafonds, équipements sanitaires ainsi que le calepinage et dimensions des carrelages sont figurés à titre indicatif, et peuvent subir des modifications pour impératif technique. Mobilier à titre indicatif, les meubles et les appareils ménagers ne sont pas fournis.

INDICE : b | DATE : DECEMBRE 2017 | 12/01/2018

SA FERREAL



SIEGE SOCIAL :  
 25 Allée Vauban - CS 5068  
 59262 LA MADELEINE CEDEX  
 BUREAUX :  
 19 Rue de Vienne - TSA 60030  
 75801 PARIS CEDEX 8



1 avenue Eugène Freyssinet  
78280 GUYANCOURT