

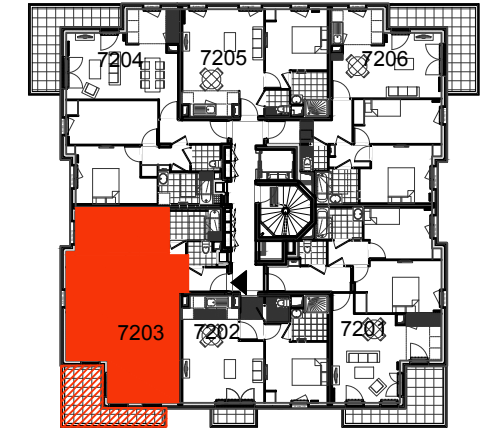
3P  
7203

Perl.

**LE CLOS DES VIGNES**  
4, allée du Chancelier Segulier 78620 - ETANG LA VILLE



niveau: R+2 | BAT:07 | TYPE :3P | 7203



**TABLEAU DE SURFACE**

ENTREE	4,92 m <sup>2</sup>
SEJOUR / CUISINE	24,37 m <sup>2</sup>
CHAMBRE 1	11,99 m <sup>2</sup>
CHAMBRE 2	11,04 m <sup>2</sup>
SALLE DE BAIN	5,85 m <sup>2</sup>
WC	1,99 m <sup>2</sup>
DEGAGEMENT	3,36 m <sup>2</sup>
<b>SURFACE HABITABLE</b>	<b>63.52m<sup>2</sup></b>
BALCON	8,63 m <sup>2</sup>
<b>SURFACE TOTALE PRIVATIVE</b>	<b>72.15m<sup>2</sup></b>

Des modifications sont susceptibles d'être apportées à ce plan en fonction des nécessités techniques, de la réalisation tant en ce qui concerne les dimensions libres que l'équipement. Les surfaces sont approximatives. Les retombées, soffites, faux-plafonds, équipements sanitaires ainsi que le calepinage et dimensions des carrelages sont figurés à titre indicatif, et peuvent subir des modifications pour impératif technique. Mobilier à titre indicatif, les meubles et les appareils ménagers ne sont pas fournis.

INDICE : b | DATE : DECEMBRE 2017 | 12/01/2018

SA FERREAL



SIEGE SOCIAL :  
25 Allée Vauban - CS 5068  
59262 LA MADELEINE CEDEX  
BUREAUX :  
19 Rue de Vienne - TSA 60030  
75801 PARIS CEDEX 8



1 avenue Eugène Freyssinet  
78280 GUYANCOURT

**LEGENDE**

- PF : Porte-fenêtre
- F : Fenêtre
- FAV : Fenêtre allège vitrée
- VR : Volet roulant
- GC : Garde-corps
- SE : Seuil
- CUI : Cuisson
- LL : Lave-linge
- LV : Lave Vaisselle
- REF : Réfrigérateur
- TE : Tableau électrique
- PL : Placard
- GT : Gaine technique
- ☐ : Sèche serviettes
- ▨ : Soffite
- ▩ : Faux-plafond

