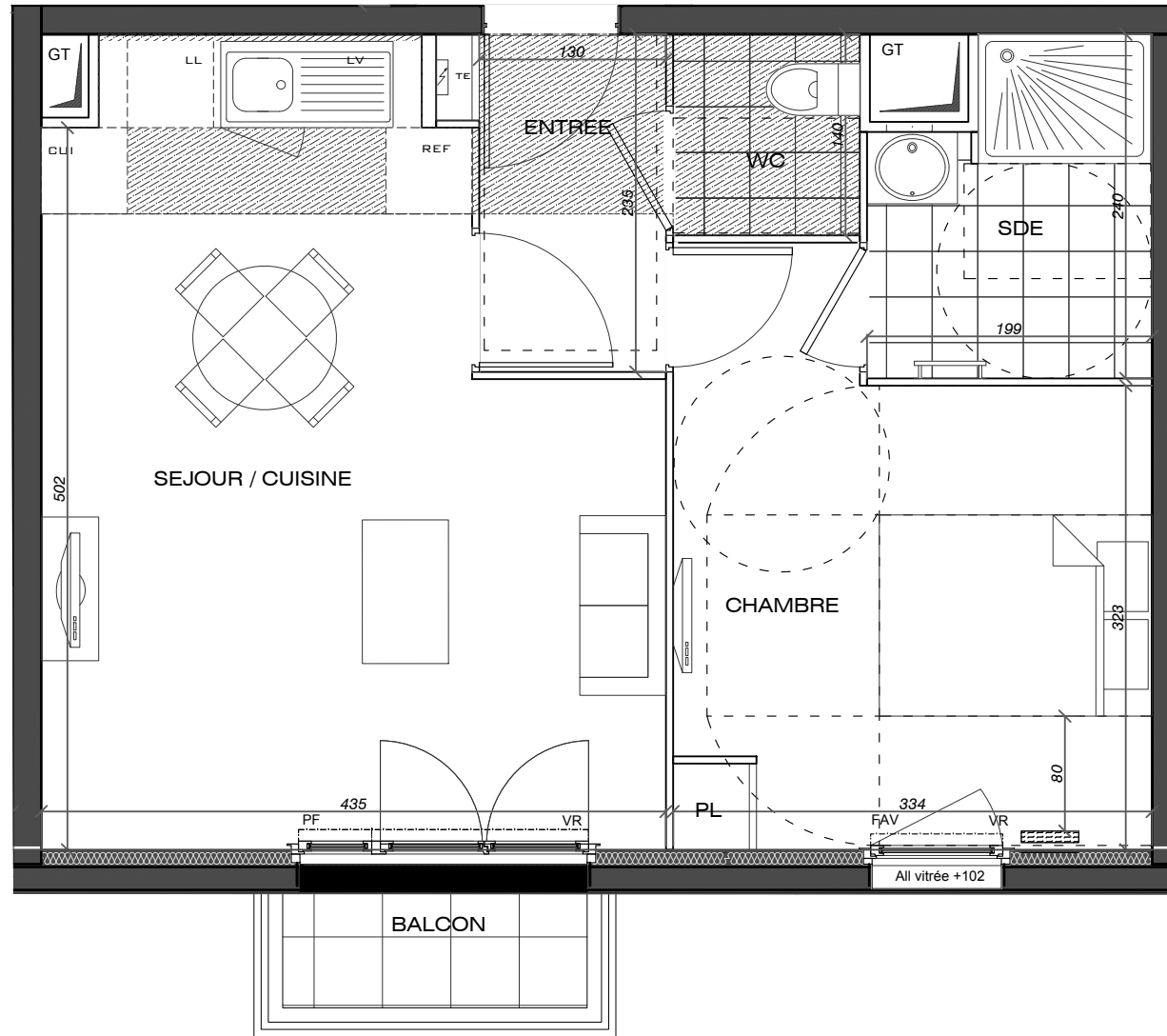


2P
7202



Perl.

LE CLOS DES VIGNES
4, allée du Chancelier Segulier 78620 - ETANG LA VILLE



niveau: R+2 | BAT:07 | type: 2P | 7202

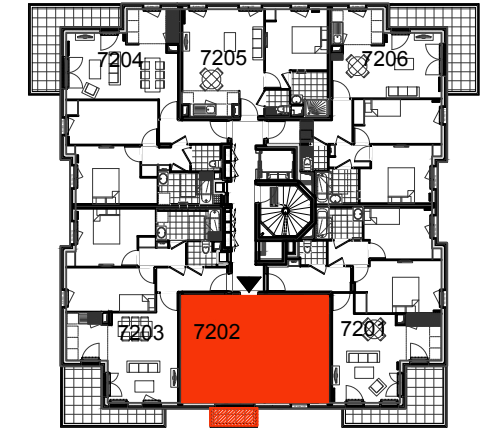


TABLEAU DE SURFACE

ENTREE	3,06 m ²
SEJOUR / CUISINE	20,96 m ²
CHAMBRE	12,04 m ²
SALLE D'EAU	4,22 m ²
WC	1,82 m ²
SURFACE HABITABLE	42.10m²
BALCON	1,70 m ²
SURFACE TOTALE PRIVATIVE	43.80m²

Des modifications sont susceptibles d'être apportées à ce plan en fonction des nécessités techniques, de la réalisation tant en ce qui concerne les dimensions libres que l'équipement. Les surfaces sont approximatives. Les retombées, soffites, faux-plafonds, équipements sanitaires ainsi que le calepinage et dimensions des carrelages sont figurés à titre indicatif, et peuvent subir des modifications pour impératif technique. Mobilier à titre indicatif, les meubles et les appareils ménagers ne sont pas fournis.

INDICE : b | DATE : DECEMBRE 2017 | 12/01/2018

SA FERREAL



SIEGE SOCIAL :
25 Allée Vauban - CS 5068
59262 LA MADELEINE CEDEX
BUREAUX :
19 Rue de Vienne - TSA 60030
75801 PARIS CEDEX 8

linkcity 1 avenue Eugène Freyssinet
78280 GUYANCOURT

LEGENDE

PF : Porte-fenêtre
F : Fenêtre
FAV : Fenêtre allège vitrée
VR : Volet roulant
GC : Garde-corps
SE : Seuil
Soffite
Faux-plafond
CUI : Cuisson
LL : Lave-linge
LV : Lave Vaisselle
REF : Réfrigérateur
TE : Tableau électrique
PL : Placard
GT : Gaine technique
Sèche serviettes

0 1 2 5m