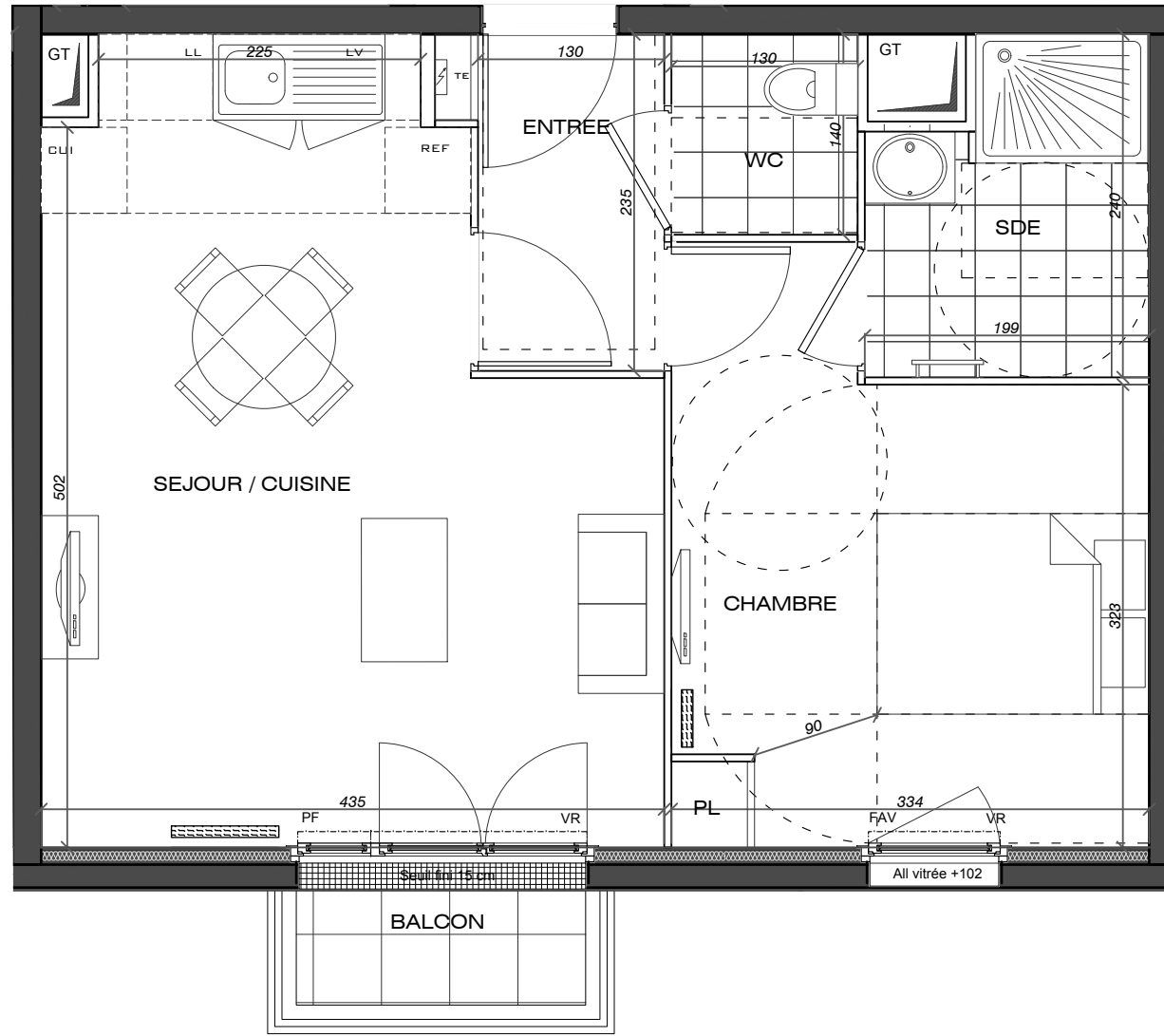


2P
7102



Perl.

LE CLOS DES VIGNES
4, allée du Chancelier Segulier 78620 - ETANG LA VILLE

niveau: R+1 | BAT:07 | type: 2P | 7102

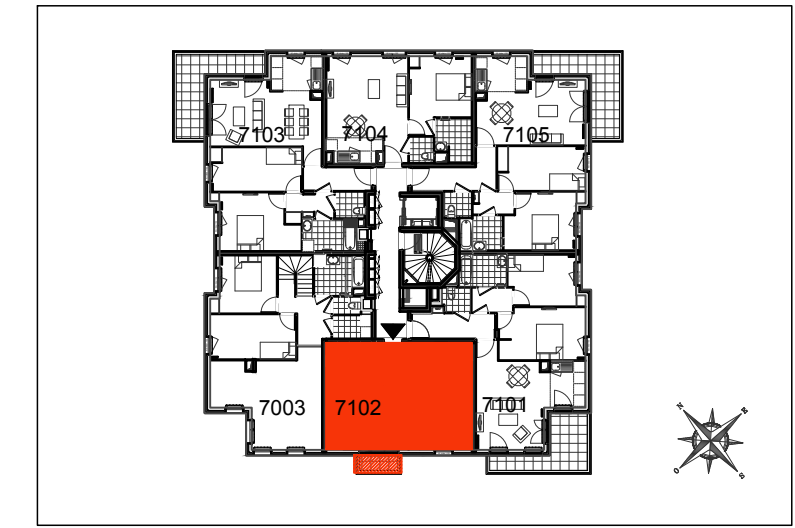


TABLEAU DE SURFACE

ENTREE	3,06 m ²
SEJOUR / CUISINE	20,96 m ²
CHAMBRE	12,04 m ²
SALLE D'EAU	4,22 m ²
WC	1,82 m ²
SURFACE HABITABLE	42.10m²
BALCON	1,70 m ²
SURFACE TOTALE PRIVATIVE	43.80m²

Des modifications sont susceptibles d'être apportées à ce plan en fonction des nécessités techniques, de la réalisation tant en ce qui concerne les dimensions libres que l'équipement. Les surfaces sont approximatives. Les retombées, soffites, faux-plafonds, équipements sanitaires ainsi que le calepinage et dimensions des carrelages sont figurés à titre indicatif, et peuvent subir des modifications pour impératif technique. Mobilier à titre indicatif, les meubles et les appareils ménagers ne sont pas fournis.

INDICE : b **DATE : DECEMBRE 2017** 12/01/2018

SA FERREAL

	SIEGE SOCIAL : 25 Allée Vauban - CS 5068 59262 LA MADELEINE CEDEX BUREAUX : 19 Rue de Vienne - TSA 60030 75801 PARIS CEDEX 8		1 avenue Eugène Freyssinet 78280 GUYANCOURT
--	---	--	--

- LEGENDE**
- | | | | |
|-----------------------------|------------------|---------------------|-------------------------|
| PF : Porte-fenêtre | GC : Garde-corps | CUI : Cuisson | TE : Tableau électrique |
| F : Fenêtre | SE : Seuil | LL : Lave-linge | PL : Placard |
| FAV : Fenêtre allège vitrée | : Soffite | LV : Lave Vaisselle | GT : Gaine technique |
| VR : Volet roulant | : Faux-plafond | REF : Réfrigérateur | : Sèche serviettes |

