

3P  
7006

### LEGENDE

- |                             |                  |                     |                         |
|-----------------------------|------------------|---------------------|-------------------------|
| PF : Porte-fenêtre          | GC : Garde-corps | CUI : Cuisson       | TE : Tableau électrique |
| F : Fenêtre                 | SE : Seuil       | LL : Lave-linge     | PL : Placard            |
| FAV : Fenêtre allège vitrée | : Soffite        | LV : Lave Vaisselle | GT : Gaine technique    |
| VR : Volet roulant          | : Faux-plafond   | REF : Réfrigérateur | : Sèche serviettes      |

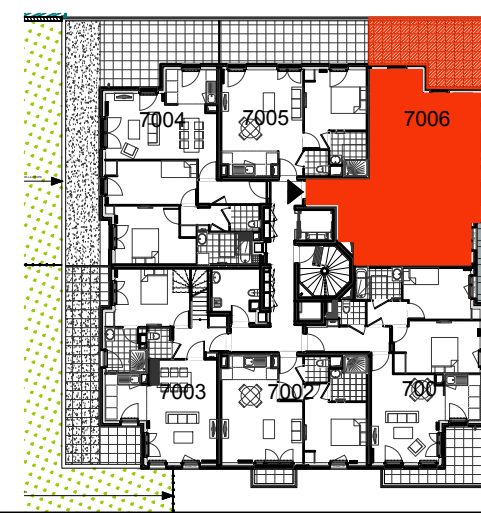


Perl.

**LE CLOS DES VIGNES**  
4, allée du Chancelier Segulier 78620 - ETANG LA VILLE



niveau: RDJ | BAT:07 | type: 3P | 7006



### TABLEAU DE SURFACE

ENTREE	6,87 m <sup>2</sup>
SEJOUR / CUISINE	23,25 m <sup>2</sup>
CHAMBRE 1	11,52 m <sup>2</sup>
CHAMBRE 2	11,03 m <sup>2</sup>
SALLE DE BAIN	4,17 m <sup>2</sup>
WC	2,00 m <sup>2</sup>
DEGAGEMENT	2,41 m <sup>2</sup>

<b>SURFACE HABITABLE</b>	61.25m <sup>2</sup>
TERRASSE	23,93 m <sup>2</sup>

<b>SURFACE TOTALE PRIVATIVE</b>	85.18m <sup>2</sup>
---------------------------------	---------------------

Des modifications sont susceptibles d'être apportées à ce plan en fonction des nécessités techniques, de la réalisation tant en ce qui concerne les dimensions libres que l'équipement. Les surfaces sont approximatives. Les retombées, soffites, faux-plafonds, équipements sanitaires ainsi que le calepinage et dimensions des carrelages sont figurés à titre indicatif, et peuvent subir des modifications pour impératif technique. Mobilier à titre indicatif, les meubles et les appareils ménagers ne sont pas fournis.

INDICE : b | DATE : DECEMBRE 2017 | 12/01/2018

SA FERREAL



SIEGE SOCIAL :  
25 Allée Vauban - CS 5068  
59262 LA MADELEINE CEDEX  
BUREAUX :  
19 Rue de Vienne - TSA 60030  
75801 PARIS CEDEX 8



1 avenue Eugène Freyssinet  
78280 GUYANCOURT